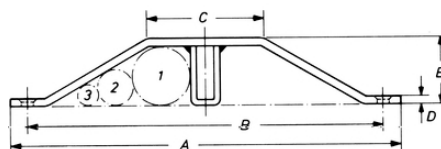


ST kabeltunnel av stål

Lapp Group erbjuder robusta ST-kabelgångar av stål som skyddar kablar mot mekanisk påverkan.



Flamhämmande



Halogenfri



Mekanisk resistens

Fördelar

Ett centralt förstärkningselement förstärker och ger en styv konstruktion

Punktlaster blir på så vis fördelade över golvet.

ST kabeltunnel erbjuder ytterligare fördelar inom byggnadssäkerhet eftersom den är flamhämmande och halogenfri.

Användningsområden

Skyddar kablar förlagda på marken mot mekanisk påverkan

Kan fästas på golvet med försänkt skruv

Design

ST 1: A = 250, B = 230, C = 70, D = 5, E = 45

Materialtjocklek: 5 mm

ST 2: A = 200, B = 182, C = 60, D = 4, E = 34

ST 3: A = 150, B = 134, C = 60, D = 4, E = 24, håldiameter = 6,6 mm

Tekniska data

Klassificering ETIM 5:

ETIM 5.0 Class-ID: EC000047

ETIM 5.0 Class-Description: Kabelhylla/bred kabelhylla

Klassificering ETIM 6:

ETIM 6.0 Class-ID: EC000047

ETIM 6.0 Class-beskrivning: Kabelränna/kabelränna för långa spann

Övrigt:

Maximal lastkapacitet: 7t

Material:

Stål, galvaniserat

Brandsäker

ST kabeltunnel av stål

Observera

Fotografierna och ritningar/grafik är inte i skala och motsvarar inte detaljerade bilder av respektive produkt.

Priser som visas i artikeltabeller innan du loggar in är bruttopriser. Exklusive koppartillägg för kabel. Ditt nettopris visas först efter inloggning i Kassan.

Detaljerad information om det totala priset inkl. fraktkostnad samt eventuella tillägg och avgifter visas först i Kassan i steget Prisinformation.

ST kabeltunnel av stål

Art nr	Produktbeskrivning	Längd (mm)	Ø-kombinationer (mm)	Vikt (kg/styck)	Antal / förp.
61717000	ST 1	1000	36/25/15 or 40/24	14	1
61717040	ST 2	1000	25/20 or 30/18	9	1
61717070	ST 3	1000	17/14 or 20/13	7	1

Senaste uppdatering (29.02.2020)

©2020 Lapp Group - all rights reserved.

Produktsvar <http://se.lappgroup.com>

Du kan hitta den aktuella tekniska data i motsvarande datablad.

PN 0456 / 02_03.16