

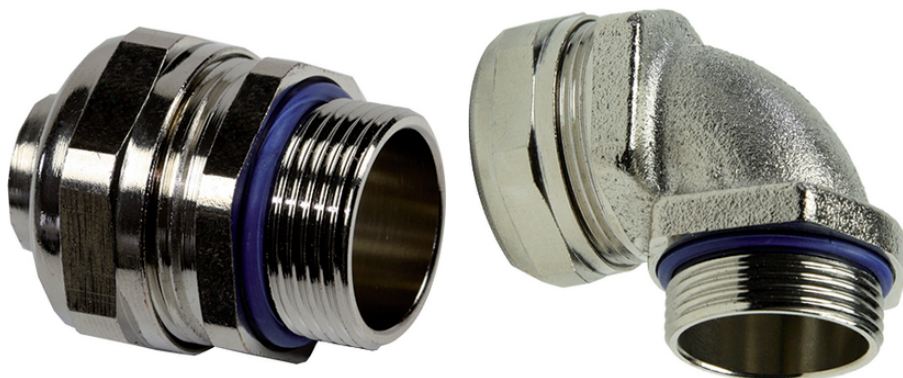
SILVYN® COMPACT PG

Förnicklad slangförskruvning i mässing med kompakta mått i olika utföranden

SILVYN® COMPACT PG - nickelpläterad slangförskruvning i mässing med polerad yta som ger IP67-skydd

Info

Utrymmesbesparande tack vare kompakta mått.



Mekanisk resistens



Låg vikt



Utrymmeskrav



Robust



Temperaturbeständig

Fördelar

Utrymmesoptimerad
Hög mekanisk hållfasthet
Hög draghållfasthet
Korrosionsbeständig

Användningsområden

I kombination med skyddsslang:
Lämplig för SILVYN® EF/OR/HTDL/HCX/HFX
Maskinteknik
Spårbundna applikationer

Senaste uppdatering (31.08.2024)

©2024 Lapp Group - all rights reserved.

Produktansvar <http://se.lappgroup.com>

Du kan hitta den aktuella tekniska data i motsvarande datablad.

PN 0456 / 02_03.16

SILVYN® COMPACT PG

Design

PG-gänga
Sexkantskrage
Gängad anslutning
Toppmutter

Tekniska data

Klassificering ETIM 5:	ETIM 5.0 Class-ID: EC001180 ETIM 5.0 Class-Description: Screw connection for protective metallic hose
Klassificering ETIM 6:	ETIM 6.0 Class-ID: EC001180 ETIM 6.0 Class-beskrivning: Skruvförband för metallskyddsslang
Standarder/Godkännanden:	UL 514B
Material:	Förnicklad mässing Tätning: polyamid O-ring: NBR
Skyddsklass:	IP 67
Temperaturområde:	-45 °C till +105 °C

Observera

* Icke LAPP-produkt

Fotografierna och ritningar/grafik är inte i skala och motsvarar inte detaljerade bilder av respektive produkt.

Priser som visas i artikeltabeller innan du loggar in är bruttopriser, exklusive koppartillägg för kabel. Ditt nettopris visas i kassan efter inloggning. Detaljerad information om det totala priset inklusive fraktkostnad samt eventuella tillägg och avgifter visas i kassan under Prisinformation.

SILVYN® COMPACT PG

Art nr	PG-gånga	Lämplig för SILVYN® EF/OR/HTDL/HCX/HFX	Lämplig till SILVYN® HIPROJACKET	Antal / förp.
SILVYN® COMPACT PG				
61803816	11	3/8"	13	10
61803817	13,5	3/8"	-	10
61803818	16	1/2"	16	10
61803819	21	3/4"	22	5
61803820	29	1"	25	5
61803821	36	1 1/4"	35	2
61803822	42	1 1/2"	38	2
61803823	48	2"	51	2
SILVYN® COMPACT 90° PG				
61803824	11	3/8"	13	10
61803825	13,5	3/8"	-	10
61803826	16	1/2"	16	10
61803827	21	3/4"	22	5
61803828	29	1"	25	5
61803829	36	1 1/4"	35	2
61803830	42	1 1/2"	38	2
61803831	48	2"	51	2

Senaste uppdatering (31.08.2024)

©2024 Lapp Group - all rights reserved.

Produktansvar <http://se.lappgroup.com>Du kan hitta den aktuella tekniska data i motsvarande datablad.
PN 0456 / 02_03_16