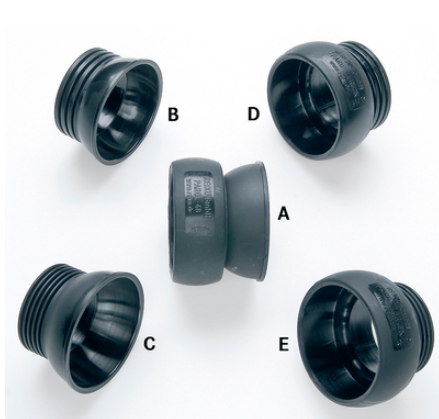


## Ledad skyddsslang PARGB

NW48

Ledad skyddsslang som kan beskrivas som ett mellanting mellan skyddsslang och släpkedja, och som roterar vid torsionskrafter. Beställ direkt i vår webshop!



Kompletterande automationskomponenter från Lapp



God kemisk resistens



Halogenfri



Robust



UV-beständig

### Fördelar

Ledad skyddsslangen PARGB-48, kan närmast beskrivas som ett mellanting mellan skyddsslang och släpkedja  
 Roterar vid torsionskrafter  
 Hög radiell och axiell hållfasthet  
 Lång livslängd

### Användningsområden

Robotar och andra dynamiska maskinapplikationer

### Produktegenskaper

Silikon- och halogenfri  
 God olje- och kemikaliebeständighet  
 Brandspridningsklass: UL94-V2

### Design/Utförande

Levereras endast monterad enligt önskemål  
 En komplett enhet består av slangsegment och ändsegment som kan anslutas med robotslang  
 PARGB-48 kan fästas med slanghållare PASSB-70 och insats PAGHB-48

Senaste uppdatering (25.04.2024)

©2024 Lapp Group - all rights reserved.

Produktansvar <http://se.lappgroup.com>

Du kan hitta den aktuella tekniska data i motsvarande datablad.

PN 0456 / 02\_03.16

## Ledad skyddsslang PARGB

### Övrigt

Finns även i dimension NW76, kontakta oss för mer information  
CAD-modeller finns att hämta hem från <http://cad.reiku.net>

### Tekniska data

Material:	Polyamid 6.6 (PA6.6)
Temperaturområde:	-40 °C till +105 °C, kortfristigt +160 °C
Övrigt:	c/c-mått: 39 mm, 26 segment är 1017 mm Diameter: inner 48 mm, ytter 77 mm

### Observera

Priser som visas i artikeltabeller innan du loggar in är bruttopriser. Exklusive koppartillägg för kabel. Ditt nettopris visas först efter inloggning i Kassan.

Detaljerad information om det totala priset inkl. fraktkostnad samt eventuella tillägg och avgifter visas först i Kassan i steget Prisinformation.

## Ledad skyddsslang PARGB

Art nr	Benämning	Lås	NW (mm)	NW (mm)	Beskrivning (kort)	Typ	Monteras med	Lämplig slanghållare	Förp (st)
83155914	PARGB-48SLANGSEGMENT (A)	-		-	Slangsegmenten bildar hopbyggda ett c/c mått på 39 mm. Utifrån det räknar man ut det antal segment man behöver för den önskade längden.	-	-	-	-
83155930	PARGB-48T SLANGSEGMENT, ÖPPNINGSBAR T	-		-	Öppningsbara slangsegment bildar hopbyggda ett c/c mått på 39 mm. Utifrån det räknar man ut det antal segment man behöver för den önskade längden.	-	-	-	-
83155919	PAGHB-48 INSATS TILL PASSB-70	-		-	Användes då PARGB-48 skall monteras i slanghållare PASSB-70	-	-	-	-
83155497	PASSB-70K	Plast		52-70	-	-	-	-	10
NW48 komponenter									
83155915	PARGB-48L48K NW 48 ANSLUTNINGSELEMENT HANE (C)	-		-	Användes för anslutning till NW48 robotslang	-	-	-	-
83155918	PARGB-48R48K NW 48 ANSLUTNINGSELEMENT HONA (E)	-		-	Användes för anslutning till NW48 robotslang	-	-	-	-
83155961	PAPRB-48	-		48	-	-	Skruv	-	10
83155966	PAMBB-48	-		48	-	Middle	-	PASSB-52	10
83155963	PASSB-52K	Plast		36-52	-	-	-	-	10
NW52 komponenter									
83155916	PARGB-48L52K NW 52 ANSLUTNINGSELEMENT HANE (B)	-		-	Användes för anslutning till NW52 robotslang	-	-	-	-

Senaste uppdatering (25.04.2024)

©2024 Lapp Group - all rights reserved.

 Produktansvar <http://se.lappgroup.com>

Du kan hitta den aktuella tekniska data i motsvarande datablad.

PN 0456 / 02\_03\_16

## Ledad skyddssläng PARGB

Art nr	Benämning	Lås	NW (mm)	NW (mm)	Beskrivning (kort)	Typ	Monteras med	Lämplig slanghållare	Förp (st)
83155917	PARGB-48R52K NW52 ANSLUT NINGSELEMEN T HONA (D)	-		-	Användes för anslutning till NW52 robotslang	-	-	-	-
83155962	PAPRB-52	-		48	-	-	Skruv	-	10
83155967	PAMBB-52	-		52	-	Middle	-	PASSB-52	10

Senaste uppdatering (25.04.2024)

©2024 Lapp Group - all rights reserved.

Produktansvar <http://se.lappgroup.com>

Du kan hitta den aktuella tekniska data i motsvarande datablad.

PN 0456 / 02\_03\_16