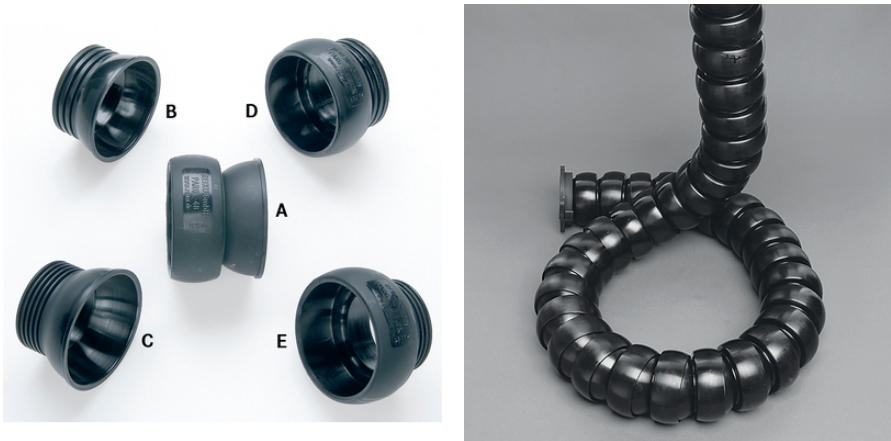


Ledad skyddsslang PARGB

NW48

Ledad skyddsslang som kan beskrivas som ett mellanting mellan skyddsslang och släpkedja, och som roterar vid torsionskrafter. Beställ direkt i vår webshop!



Kompletterande automationskomponenter från Lapp



God kemisk resistens



Halogenfri



Robust



UV-beständig

Fördelar

Ledad skyddsslangen PARGB-48, kan närmast beskrivas som ett mellanting mellan skyddsslang och släpkedja
Roterar vid torsionskrafter
Hög radiell och axiell hållfasthet
Lång livslängd

Användningsområden

Robotar och andra dynamiska maskinapplikationer

Produktegenskaper

Silikon- och halogenfri
God olje- och kemikaliebeständighet
Brandspridningsklass: UL94-V2

Design/Utförande

Levereras endast monterad enligt önskemål
En komplett enhet består av slangsegment och ändsegment som kan anslutas med robotslang
PARGB-48 kan fästas med slanghållare PASSB-70 och insats PAGHB-48

Senaste uppdatering (25.02.2021)

©2021 Lapp Group - all rights reserved.

Produktansvar <http://se.lappgroup.com>

Du kan hitta den aktuella tekniska data i motsvarande datablad.

PN 0456 / 02_03.16

Ledad skyddsslang PARGB

Övrigt

Finns även i dimension NW76, kontakta oss för mer information
CAD-modeller finns att hämta hem från <http://cad.reiku.net>

Tekniska data

Material:	Polyamid 6.6 (PA6.6)
Temperaturområde:	-40 °C till +105 °C, kortfristigt +160 °C
Övrigt:	c/c-mått: 39 mm, 26 segment är 1017 mm Diameter: inner 48 mm, ytter 77 mm

Observera

Priser som visas i artikeltabeller innan du loggar in är bruttopriser. Exklusive koppartillägg för kabel. Ditt nettopris visas först efter inloggning i Kassan.

Detaljerad information om det totala priset inkl. fraktkostnad samt eventuella tillägg och avgifter visas först i Kassan i steget Prisinformation.

Ledad skyddsslang PARGB

Art nr	Benämning	Lås	NW (mm)	NW (mm)	Beskrivning (kort)	Typ	Monteras med	Lämplig slanghållare	Förp (st)
83155914	PARGB-48SLANGSEGMENT (A)	-		-	Slangsegmenten bildar hopbyggda ett c/c mått på 39 mm. Utifrån det räknar man ut det antal segment man behöver för den önskade längden.	-	-	-	-
83155930	PARGB-48T SLANGSEGMENT, ÖPPNINGSBART	-		-	Öppningsbara slangsegment bildar hopbyggda ett c/c mått på 39 mm. Utifrån det räknar man ut det antal segment man behöver för den önskade längden.	-	-	-	-
83155919	PAGHB-48 INSATS TILL PASSB-70	-		-	Användes då PARGB-48 skall monteras i slanghållare PASSB-70	-	-	-	-
83155497	PASSB-70K	Plast		52-70	-	-	-	-	10
NW48 komponenter									
83155915	PARGB-48L48K NW 48 ANSLUTNINGSELEMENT HANE (C)	-		-	Användes för anslutning till NW48 robotslang	-	-	-	-
83155918	PARGB-48R48K NW 48 ANSLUTNINGSELEMENT HONA (E)	-		-	Användes för anslutning till NW48 robotslang	-	-	-	-
83155961	PAPRB-48	-		48	-	-	Skruv	-	10
83155966	PAMBB-48	-		48	-	Middle	-	PASSB-52	10
83155963	PASSB-52K	Plast		36-52	-	-	-	-	10
NW52 komponenter									
83155916	PARGB-48L52K	-		-	Användes för	-	-	-	-

Senaste uppdatering (25.02.2021)

©2021 Lapp Group - all rights reserved.

Produktsvar <http://se.lappgroup.com>

Du kan hitta den aktuella tekniska data i motsvarande datablad.

PN 0456 / 02_03_16

Ledad skyddsslang PARGB

Art nr	Benämning	Lås	NW (mm)	NW (mm)	Beskrivning (kort)	Typ	Monteras med	Lämplig slanghållare	Förp (st)
	NW 52 ANSLUTNINGSELEMENT HANE (B)				anslutning till NW52 robotslang				
83155917	PARGB-48R52K NW52 ANSLUTNINGSELEMENT HONA (D)	-		-	Användes för anslutning till NW52 robotslang	-	-	-	-
83155962	PAPRB-52	-		48	-	-	Skruv	-	10
83155967	PAMBB-52	-		52	-	Middle	-	PASSB-52	10

Senaste uppdatering (25.02.2021)

©2021 Lapp Group - all rights reserved.

Produktsvar <http://se.lappgroup.com>Du kan hitta den aktuella tekniska data i motsvarande datablad.
PN 0456 / 02_03_16