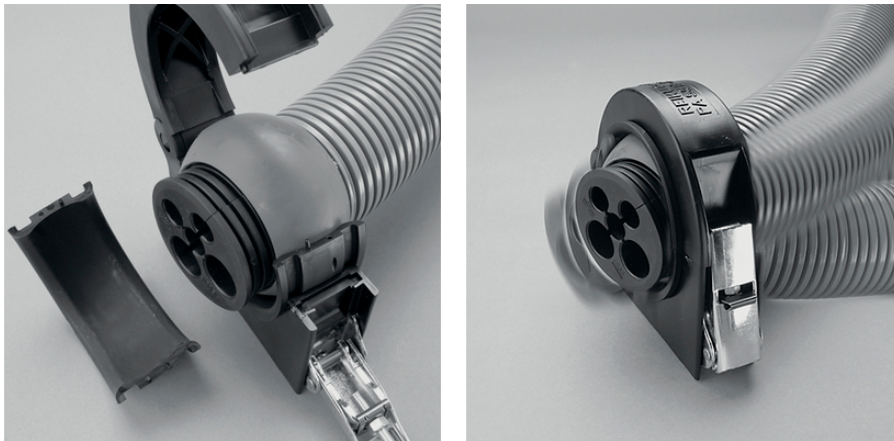


## Kulledsinsatser och ledkolor till PASSB

För slang NW29-70

Används tillsammans med slanghållare och robotslang för att skapa en kulle som kan vridas 360° och tilta 15°. Beställ direkt i vår webshop!



Kompletterande automatiseringskomponenter från Lapp



God kemisk resistens



Halogenfri



Robust



UV-beständig

### Fördelar

Kulledsinsatser och ledkolor används tillsammans med slanghållare PASSB och robotslang för att skapa en kulle som kan vridas 360° och tilta 15°

Minskar slitage och problem med slang och robot

### Användningsområden

I kombination med slanghållare PASSB-29 till 70 och robotslang

Robotar och andra dynamiska maskinapplikationer

### Produktegenskaper

Silikon- och halogenfri

God olje- och kemikaliebeständighet

Brandspridningsklass: UL94-V2

### Övrigt

CAD-modeller finns att hämta hem från <http://cad.reiku.net>

## Kulleinsatser och ledkylor till PASSB

### Tekniska data

Färg:	svart
Material:	PA.=Polyamid 6 (PA6), PO.=Polyacetal
Temperaturområde:	-40°C till +105°C

### Observera

Priser som visas i artikeltabeller innan du loggar in är bruttopriser. Exklusive koppartillägg för kabel. Ditt nettopris visas först efter inloggning i Kassan.

Detaljerad information om det totala priset inkl. fraktkostnad samt eventuella tillägg och avgifter visas först i Kassan i steget Prisinformation.

## Kulledsinsatser och ledkulor till PASSB

Art nr	Benämning	NW (mm)	NW (mm)	Monteras med	Slanghållare - ledkula	Förp (st)
Kulledsinsatser						
83155999	PAKGB-36		36	-	PASSB-52M - PAPRB-36F alt G	10
83155992	PAKGB-52		52	-	PASSB-70M - PAPRB-52	10
83156754	POKGB-70		70	-	POSSB-90M - PAGGB-70i - PAGGB-68i	10
Ledkulor						
83156645	PAKPB-29		29	-	PASSB-36*	10
83155960	PAPRB-36F/G		36	Skruv	-	10
83156785	PAKPB-42		42	-	PASSB-52*	10
83155962	PAPRB-52		48	Skruv	-	10
Kulledskula för POSSB-90						
83156753	PAGGB-70		70	Skruv	-	10
83156650	PAGGB-68i		68	-	POSSB-90M	10

Senaste uppdatering (05.10.2019)

©2019 Lapp Group - all rights reserved.

Produktsvar <http://se.lappgroup.com>

Du kan hitta den aktuella tekniska data i motsvarande datablad.  
PN 0456 / 02\_03.16