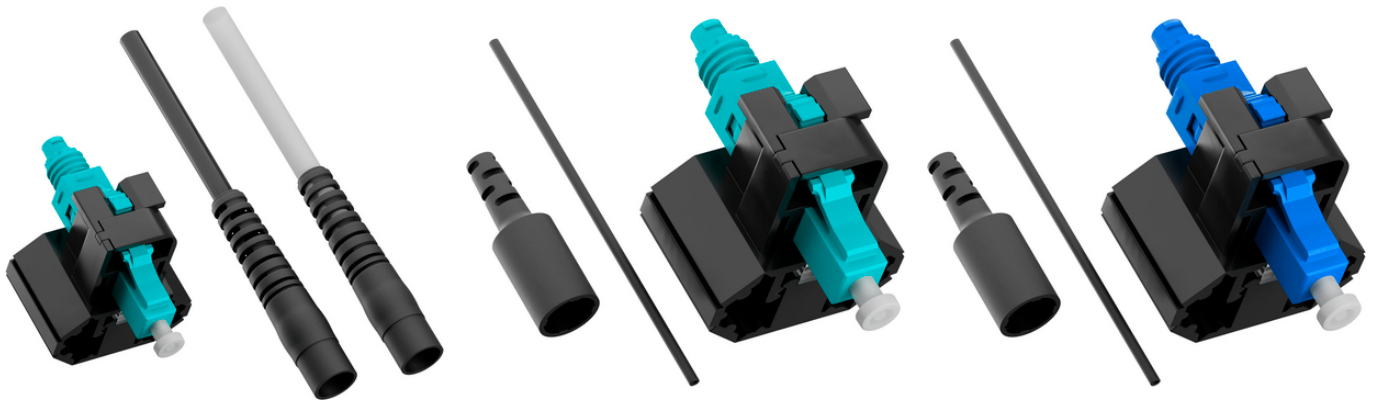


EPIC® DATA FFC-LC-kontakt

Optisk datakontakt, lämplig för snabb och enkel fältinstallation

Optisk datakontakt, lämplig för snabb och enkel fältinstallation



Fördelar

De fältmonteringsbara LC-kontakterna för GOF-fiberoptiska kablar är förberedda, testade och redo att användas för montering på plats

FFC-system (Fibre Fast Connect) för enkel och snabb montering även i begränsade utrymmen. Krävande processteg, specialverktyg och en "laboratoriemiljö" för kablage bortfaller

Kontakter kan monteras upp till 3 gånger och kan därför användas flexibelt

Användningsområden

För tillverkning av en inkopplingsbar glasfiberanslutning

För användning i centrala nätverk

För kabeldragning i byggnader och datacenter

För användning i apparatskåp

För användning med EPIC® DATA FFC-LC monteringsstillbehör och EPIC® DATA FFC-LC startkit

Produktegenskaper

Komplett kontaktdonssett

Serienummer på de enskilda kontaktorna säkerställer fullständig spårbarhet

Brytningsindex-gel för konstanta och mycket goda optiska värden

Standarder/Godkännanden

LC-kontaktinterface enligt DIN EN IEC 61754-20

Design

LC 1,25 mm ferrulldiameter

Kan monteras på 0,25–0,9 mm fibrer eller 2–3 mm kabel

Kan monteras på kablar med

1,7 mm - 2,1 mm diameter

Med PC-, UPC- och APC-slipning

Lämplig för OM3/4- och OS2-fibrer

Tekniska data

Klassificering ETIM 5:

ETIM 5.0 Klass-ID: EC001122

ETIM 5.0 Klassificering: Fiberoptiska kontakter

Senaste uppdatering (29.04.2024)

©2024 Lapp Group - all rights reserved.

Produktansvar <http://se.lappgroup.com>

Du kan hitta den aktuella tekniska data i motsvarande datablad.

PN 0456 / 02_03.16

EPIC® DATA FFC-LC-kontakt

Klassificering ETIM 6:

ETIM 6.0 Class-ID: EC001122

ETIM 6.0 Class-beskrivning: Kontakt för fiberoptiskt kabel

Temperaturområde:

Drifttemperatur: -25 °C till +70 °C

Förpackning: -25 °C to +70 °C

Observera

Fotografierna och ritningar/grafik är inte i skala och motsvarar inte detaljerade bilder av respektive produkt.

Priser som visas i artikeltabeller innan du loggar in är bruttopriser, exklusive koppartillägg för kabel. Ditt nettopris visas i kassan efter inloggning. Detaljerad information om det totala priset inklusive fraktkostnad samt eventuella tillägg och avgifter visas i kassan under Prisinformation.

EPIC® DATA FFC-LC-kontakt

Art nr	Benämning
38115833	FFC-LC-PC-OM3/4-0.25/0.9-10PCS
38115834	FFC-LC-PC-OM3/4-2/3-10PCS
38115799	FFC-LC-UPC-OS2-0.25/0.9-10PCS
38115800	FFC-LC-UPC-OS2-2/3-10PCS
38115797	FFC-LC-APC-OS2-0.25/0.9-10PCS
38115798	FFC-LC-APC-OS2-2/3-10PCS

Senaste uppdatering (29.04.2024)

©2024 Lapp Group - all rights reserved.

Produktansvar <http://se.lappgroup.com>

Du kan hitta den aktuella tekniska data i motsvarande datablad.

PN 0456 / 02_03_16

EPIC® DATA FFC-LC-kontakt

