

## EPIC® H-B 6 SDRLH-LB

H-B kåpor enligt industristandard.

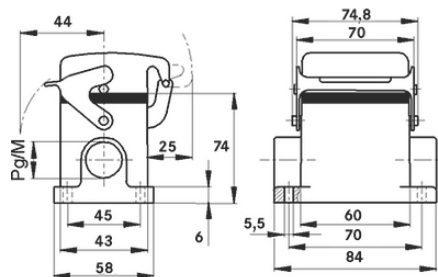
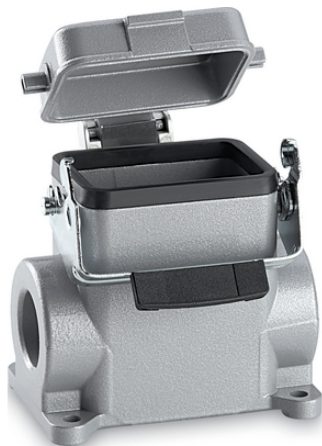
Universell hög kåpa för rektangulära kontaktidon med längsbygel, dubbla sidokabelingångar och lock

### Info

Större internt utrymme för kabeldragning

Lock i metall med robust gångjärn

Kapslingsklass testad enligt UL50E



Kompletterande automationskomponenter från Lapp



Maskin- och anläggningkonstruktion



Mekanisk resistens



Robust



Vattentät

### Fördelar

De mest kompakta kåporna i H-B-serien. För insatser med höga elektriska egenskaper

### Användningsområden

Anläggningsteknik

Styrteknik

Plastindustri

### Produktegenskaper

Chassikåpa, hög

Senaste uppdatering (17.07.2024)

©2024 Lapp Group - all rights reserved.

Produktansvar <http://se.lappgroup.com>

Du kan hitta den aktuella tekniska data i motsvarande datablad.

PN 0456 / 02\_03.16

## EPIC® H-B 6 SDRLH-LB

Längsbygel  
2 kabelingångar  
Skyddslock, metall

### Tekniska data

Klassificering ETIM 5:	ETIM 5.0 Class-ID: EC000437 ETIM 5.0 Klassificering: Kåpor för industriella kontaktidon
Klassificering ETIM 6:	ETIM 6.0 Class-ID: EC000437 ETIM 6.0 Class-beskrivning: Kåpa för industriellt kontaktidon
Material:	Kåpa: pulverlackat aluminiumgjutgods, grå Bygel: zinkpläterat stål Packning: NBR
Skyddsklass:	IP65 (matat utförande) NEMA 250, UL50E: 12, 4 (spärrad)
Standarder/Godkännanden:	Godkänd enligt VDE-REG nr. B437 UL-testad: UL File Number: E75770
Temperaturområde:	-40°C till +100°C, kortvarigt upp till +125°C

### Observera

Fotografierna och ritningar/grafik är inte i skala och motsvarar inte detaljerade bilder av respektive produkt. Priser som visas i artikeltabeller innan du loggar in är bruttopriser, exklusive koppartillägg för kabel. Ditt nettopris visas i kassan efter inloggning. Detaljerad information om det totala priset inklusive fraktkostnad samt eventuella tillägg och avgifter visas i kassan under Prisinformation.

**EPIC® H-B 6 SDRLH-LB**

Art nr	Artikelbeskrivning	M	PG	Förpackningsenhet
H-B panelmonterad hög chassikåpa med 2 kabelingångar, lock och längsbygel				
70016200	H-B 6 SDRLH-LB 21	-	21	10
79016200	H-B 6 SDRLH-LB M25	25	-	10
79016400	H-B 6 SDRLH-LB M32	32	-	10

Senaste uppdatering (17.07.2024)

©2024 Lapp Group - all rights reserved.

Produktansvar <http://se.lappgroup.com>

Du kan hitta den aktuella tekniska data i motsvarande datablad.  
PN 0456 / 02\_03\_16