

EPIC® H-B 16 SGRLH

H-B kåpor enligt industristandard.

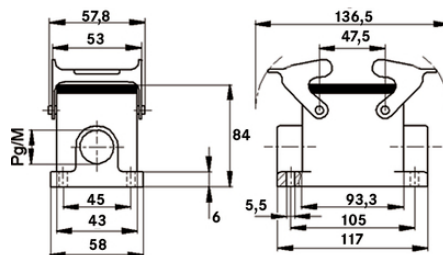
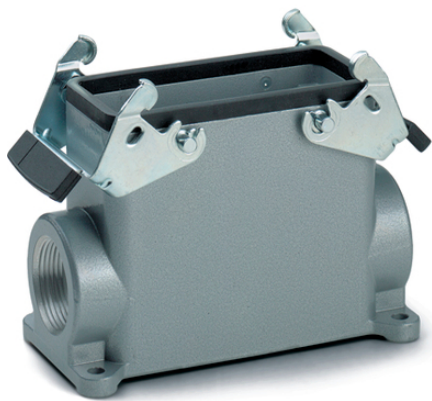
Universell hög kåpa för rektangulära kontaktdon, med tvärbyglar och dubbla sidokabelingångar.

Info

Större internt utrymme för kabeldragning

För enkel införing av en andra kabel

Kapslingsklass testad enligt UL50E



Vattentät



Robust



Mekanisk resistens



Maskin- och anläggningkonstruktion



Kompletterande automationskomponenter från Lapp

Fördelar

Standardkåpor. Brett användningsområde

Tvärbygelversion med 2 byglar för ökad säkerhet

Användningsområden

Anläggningsteknik

Ljus- och ljudteknik

Plastindustri

EPIC® H-B 16 SGRLH

Produktegenskaper

Chassikåpa, hög
Tvärbyglar
2 kabelingångar

Tekniska data

Klassificering ETIM 5:	ETIM 5.0 Class-ID: EC000437 ETIM 5.0 Klassificering: Kåpor för industriella kontaktdon
Klassificering ETIM 6:	ETIM 6.0 Class-ID: EC000437 ETIM 6.0 Class-beskrivning: Kåpa för industriellt kontaktdon
Material:	Kåpa: pulverlackat aluminiumgjutgods, grå Bygel: zinkpläterat stål Packning: NBR
Skyddsklass:	IP65 (matat utförande) NEMA 250, UL50E: 12, 4 (spärrad)
Standarder/Godkännanden:	Godkänd enligt VDE-REG nr. B437 UL-testad: UL File Number: E75770
Temperaturområde:	-40°C till +100°C, kortvarigt upp till +125°C

Observera

Fotografierna och ritningar/grafik är inte i skala och motsvarar inte detaljerade bilder av respektive produkt.
Priser som visas i artikeltabeller innan du loggar in är bruttopriser. Exklusive koppartillägg för kabel. Ditt nettopris visas först efter inloggning i Kassan.
Detaljerad information om det totala priset inkl. fraktkostnad samt eventuella tillägg och avgifter visas först i Kassan i steget Prisinformation.

EPIC® H-B 16 SGRLH

Art nr	Produktbeskrivning	M	PG	Antal / förp.
H-B panelmonterad hög chassikåpa med 2 kabelgångar och tvärbyglar				
70086200	H-B 16 SGRLH 21	-	21	5
70086400	H-B 16 SGRLH 29	-	29	5
79086200	H-B 16 SGRLH M25	25	-	5
79086400	H-B 16 SGRLH M32	32	-	5

Senaste uppdatering (22.07.2019)

©2019 Lapp Group - all rights reserved.

Produktsvar <http://se.lappgroup.com>

Du kan hitta den aktuella tekniska data i motsvarande datablad.

PN 0456 / 02_03.16