

EPIC® H-B 16 SDRL-LB

H-B kåpor enligt industristandard.

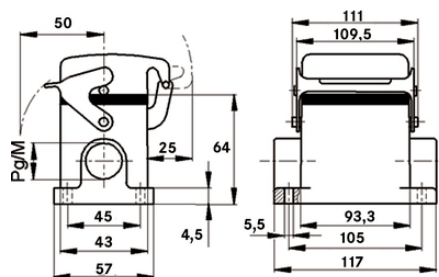
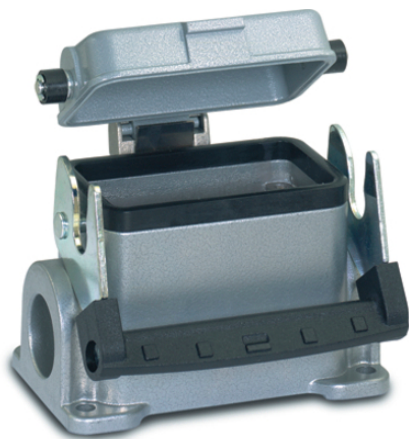
Universell kåpa för rektangulära kontaktdon, med längsbygel, dubbla sidokabelingångar och lock.

Info

Lock i metall med robust gångjärn

Längsbygel med lyft funktion för snabb och enkel öppning av donen

Kapslingsklass testad enligt UL50E



Vattentät



Robust



Mekanisk resistens



Maskin- och anläggningkonstruktion



Kompletterande automationskomponenter från Lapp

Fördelar

Standardkåpor. Brett användningsområde

Användningsområden

Anläggningsteknik

Ljus- och ljudteknik

Plastindustri

Produktegenskaper

Senaste uppdatering (02.08.2019)

©2019 Lapp Group - all rights reserved.

Produktansvar <http://se.lappgroup.com>

Du kan hitta den aktuella tekniska data i motsvarande datablad.

PN 0456 / 02_03.16

EPIC® H-B 16 SDRL-LB

Chassikåpa, låg
Längsbygel
2 kabelingångar
Skyddslock, metall

Tekniska data

Klassificering ETIM 5:	ETIM 5.0 Class-ID: EC000437 ETIM 5.0 Klassificering: Kåpor för industriella kontaktdon
Klassificering ETIM 6:	ETIM 6.0 Class-ID: EC000437 ETIM 6.0 Class-beskrivning: Kåpa för industriellt kontaktdon
Material:	Kåpa: pulverlackat aluminiumgjutgods, grå Bygel: zinkpläterat stål Packning: NBR
Skyddsklass:	IP65 (matat utförande) UL50 Type 12 (spärrad)
Standarder/Godkännanden:	Godkänd enligt VDE-REG nr. B437 UL-testad: UL File Number: E75770
Temperaturområde:	-40°C till +100°C, kortvarigt upp till +125°C

Observera

Fotografierna och ritningar/grafik är inte i skala och motsvarar inte detaljerade bilder av respektive produkt. Priser som visas i artikeltabeller innan du loggar in är bruttopriser. Exklusive koppartillägg för kabel. Ditt nettopris visas först efter inloggning i Kassan. Detaljerad information om det totala priset inkl. fraktkostnad samt eventuella tillägg och avgifter visas först i Kassan i steget Prisinformation.

EPIC® H-B 16 SDRL-LB

Art nr	Produktbeskrivning	M	PG	Antal / förp.
H-B panelmonterad chassikåpa med 2 kabelingångar, lock och längsbygel				
10078900	H-B 16 SDRL-LB 21	-	21	5
19078900	H-B 16 SDRL-LB M25	25	-	5

Senaste uppdatering (02.08.2019)

©2019 Lapp Group - all rights reserved.

Produktsvar <http://se.lappgroup.com>

Du kan hitta den aktuella tekniska data i motsvarande datablad.

PN 0456 / 02_03.16