

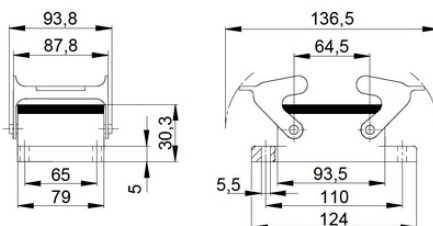
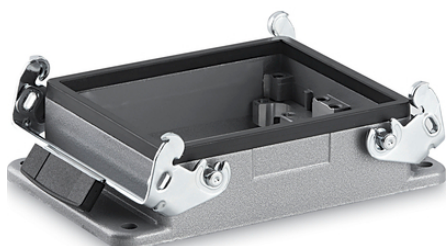
## EPIC® H-A 48 AG

Robusta kåpor för 3 insatser

Universell kåpa för rektangulär kontaktdon, med tvärbyglar.

### Info

Robusta och kompakta metallkåpor för dubbla insatser H-A 48



Vattentät



Robust



Mekanisk resistens



Maskin- och anläggningkonstruktion

### Fördelar

Tre olika insatser, var och en passande storlek H-A 16, kan integreras i denna kåpa. Hög flexibilitet

### Användningsområden

Maskin- och maskinutrustningstillverkning  
Styrteknik

### Produktegenskaper

Chassikåpa  
Tvärbyglar  
Flatpackning inkluderad

### Tekniska data

Klassificering ETIM 5:

ETIM 5.0 Class-ID: EC000437

ETIM 5.0 Klassificering: Kåpor för industriella kontaktdon

Klassificering ETIM 6:

ETIM 6.0 Class-ID: EC000437

ETIM 6.0 Class-beskrivning: Kåpa för industriellt kontaktdon

Senaste uppdatering (22.07.2019)

©2019 Lapp Group - all rights reserved.

Produktansvar <http://se.lappgroup.com>

Du kan hitta den aktuella tekniska data i motsvarande datablad.

PN 0456 / 02\_03.16

## EPIC® H-A 48 AG

Material:	Kåpa: pulverlackat aluminiumgjutgods, grå Bygel: zinkpläterat stål Packning: NBR
Skyddsklass:	IP65 (matat utförande)
Temperaturområde:	-40°C till +100°C, kortvarigt upp till +125°C

### Observera

Fotografierna och ritningar/grafik är inte i skala och motsvarar inte detaljerade bilder av respektive produkt.

Priser som visas i artikeltabeller innan du loggar in är bruttopriser. Exklusive koppartillägg för kabel. Ditt nettopris visas först efter inloggning i Kassan.

Detaljerad information om det totala priset inkl. fraktkostnad samt eventuella tillägg och avgifter visas först i Kassan i steget Prisinformation.

**EPIC® H-A 48 AG**

Art nr	Produktbeskrivning	Antal / förp.
H-A chassikåpa med tvärbyglar		
10625500	H-A 48 AG	1

Senaste uppdatering (22.07.2019)

©2019 Lapp Group - all rights reserved.

Produktansvar <http://se.lappgroup.com>

Du kan hitta den aktuella tekniska data i motsvarande datablad.

PN 0456 / 02\_03.16