

## EPIC® H-A 3 MAGD

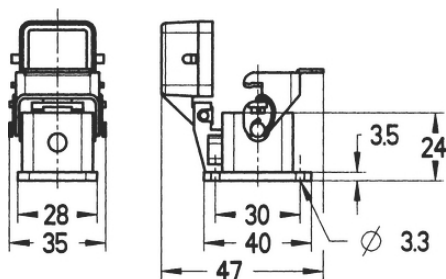
Innovativ metall- och plastkåpa

Universell kåpa för kvadratiska kontaktdon, med bygel och lock.

### Info

Lock i metall med robust gångjärn

Kapslingsklass testad enligt UL50E



Maskin- och anläggningkonstruktion



Mekanisk resistens



Robust



Vattentät

### Fördelar

Kåpa i plast eller metall för säker inkoppling i små utrymmen

### Användningsområden

Maskin- och maskinutrustningstillverkning

Styrteknik

Laboratorium

### Produktegenskaper

Chassikåpa

1 bygel

Skyddslock, metall

Flatpackning inkluderad

Senaste uppdatering (05.05.2024)

©2024 Lapp Group - all rights reserved.

Produktansvar <http://se.lappgroup.com>

Du kan hitta den aktuella tekniska data i motsvarande datablad.

PN 0456 / 02\_03.16

## EPIC® H-A 3 MAGD

### Tekniska data

Klassificering ETIM 5:	ETIM 5.0 Class-ID: EC000437 ETIM 5.0 Klassificering: Kåpor för industriella kontaktidon
Klassificering ETIM 6:	ETIM 6.0 Class-ID: EC000437 ETIM 6.0 Class-beskrivning: Kåpa för industriellt kontaktidon
Material:	Kåpa: pulverlackat zinkgjutgods, grå Bygel: zinkpläterat stål Packning: NBR Skyddslock, metall
Skyddsklass:	IP65 (matat utförande) NEMA 250, UL50E: 12, 4 (spärrad)
Standarder/Godkännanden:	UL-testad: UL File Number: E75770
Temperaturområde:	-40°C till +100°C, kortvarigt upp till +125°C

### Observera

Fotografierna och ritningar/grafik är inte i skala och motsvarar inte detaljerade bilder av respektive produkt. Priser som visas i artikeltabeller innan du loggar in är bruttopriser, exklusive koppartillägg för kabel. Ditt nettopris visas i kassan efter inloggning. Detaljerad information om det totala priset inklusive fraktkostnad samt eventuella tillägg och avgifter visas i kassan under Prisinformation.

**EPIC® H-A 3 MAGD**

Art nr	Artikelbeskrivning	M	Material	Färg	Antal / förp.
H-A chassikåpa med lock och packning. Endast för hylsinsatser (hona)					
44429015	EPIC® H-A 3 MAGD	AG	Aluminiumtryckgods	grå	10

Senaste uppdatering (05.05.2024)

©2024 Lapp Group - all rights reserved.

Produktansvar <http://se.lappgroup.com>

Du kan hitta den aktuella tekniska data i motsvarande datablad.

PN 0456 / 02\_03.16