

EPIC® H-A 10 TSH

Dessa kontaktdon är mycket användbara tack vare den kompakta kåpan.

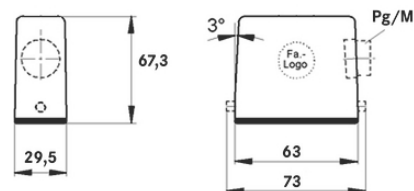
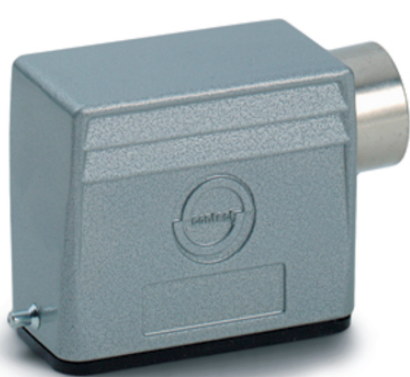
Den höga hylskåpan i metall, som har en kabelingång på sidan, är lämplig för användning vid maskin- och apparattillverkning.

Info

Greppvänliga räfflor för bekväm utdragning av kontaktdonet

Större internt utrymme för kabeldragning

Kapslingsklass testad enligt UL50E



Maskin- och anläggningkonstruktion



Mekanisk resistens



Robust



Vattentät

Fördelar

Liten och smidig för trånga utrymmen

Användningsområden

Maskin- och maskinutrustningstillverkning

Styrteknik

Laboratorium

Produktegenskaper

Kabeldon, hög

Låsbultar för längsbygel

Sidokabelingång

Senaste uppdatering (10.08.2024)

©2024 Lapp Group - all rights reserved.

Produktansvar <http://se.lappgroup.com>

Du kan hitta den aktuella tekniska data i motsvarande datablad.

PN 0456 / 02_03.16

EPIC® H-A 10 TSH

Versioner med eller utan krage

Tekniska data

| | |
|--------------------------|---|
| Klassificering ETIM 5: | ETIM 5.0 Class-ID: EC000437 ETIM 5.0 Klassificering: Kåpor för industriella kontaktdon |
| Klassificering ETIM 6: | ETIM 6.0 Class-ID: EC000437 ETIM 6.0 Class-beskrivning: Kåpa för industriellt kontaktdon |
| Material: | Kåpa: aluminiumlegering, grå Bygel: zinkpläterat stål Packning: NBR |
| Skyddsklass: | IP65 (matat utförande) NEMA 250, UL50E: 12, 4 (spärrad) |
| Standarder/Godkännanden: | Godkänd enligt VDE-REG nr. B437 UL-testad: UL File Number: E75770 |
| Temperaturområde: | -40°C till +100°C, kortvarigt upp till +125°C |

Observera

Fotografierna och ritningar/grafik är inte i skala och motsvarar inte detaljerade bilder av respektive produkt. Priser som visas i artikeltabeller innan du loggar in är bruttopriser, exklusive koppertillägg för kabel. Ditt nettopris visas i kassan efter inloggning. Detaljerad information om det totala priset inklusive fraktkostnad samt eventuella tillägg och avgifter visas i kassan under Prisinformation.

EPIC® H-A 10 TSH

| Art nr | Artikelbeskrivning | M | PG | Krage | Förpackningsenhet |
|--|--------------------|----|----|-------|-------------------|
| H-A Hög kabelkåpa med sidokabelingång och låsbultar för längsbygel | | | | | |
| 70462200 | H-A 10 TSH 16 | - | 16 | ja | 5 |
| 70462400 | H-A 10 TSH 21 | - | 21 | ja | 5 |
| 79462200 | H-A 10 TSH M20 | 20 | - | - | 5 |
| 79462400 | H-A 10 TSH M25 | 25 | - | - | 5 |

Senaste uppdatering (10.08.2024)

©2024 Lapp Group - all rights reserved.

Produktansvar <http://se.lappgroup.com>

Du kan hitta den aktuella tekniska data i motsvarande datablad.

PN 0456 / 02_03_16