

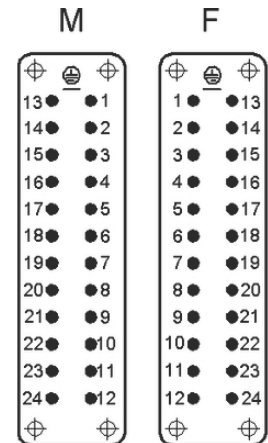
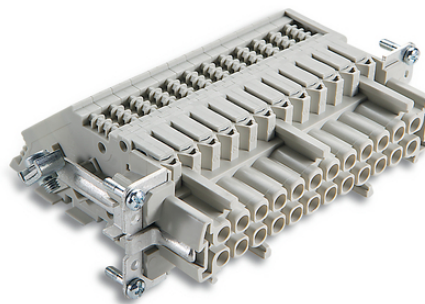
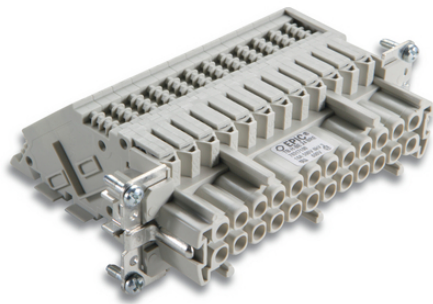
## EPIC® TB-H-BE 24

För behändig och smidig kabeldragning i apparatskåp. Monteras i kåpor för chassimontage.

Standardinsatsen, som kan anslutas med H-BE-stiftinsatser i kåpor, är lämplig för användning i kopplingskåp och vid maskin- och anläggningstillverkning.

### Info

För anslutning i apparatskåp



### Fördelar

Standard H-BE insatser lämpliga för elskåp

Passar kabeldon med H-BE insatser (hane)

Anslutningssida = "vänster" innebär att när terminaladaptorn monteras på vänstra väggen i styrskåpet så hamnar PE-anslutningen och anslutning nummer 1 uppåt.

### Användningsområden

Tillverkning av apparatskåp

Anläggningsteknik

### Tekniska data

Klassificering ETIM 5:

ETIM 5.0 Klass-ID: EC000438

ETIM 5.0 Klassificering: Insats för industriella kontaktdon

Klassificering ETIM 6:

ETIM 6.0 Class-ID: EC000438

ETIM 6.0 Class-beskrivning: Kontaktinsats för industriellt kontaktdon

Märkspänning (V):

IEC: 500 VUL: 600 VCSA: 600 V

Stötspänning:

6 kV

Märkström:

IEC: 16 A  
UL: 16 A  
CSA: 16 A

Miljöklass:

3

Poltal:

Silverpläterad kopparlegering

Senaste uppdatering (17.07.2024)

©2024 Lapp Group - all rights reserved.

Produktansvar <http://se.lappgroup.com>

Du kan hitta den aktuella tekniska data i motsvarande datablad.

PN 0456 / 02\_03.16

## EPIC® TB-H-BE 24

Antal poler:	24 + PE
Anslutningsmetoder:	Skruvanslutning: 0.5 - 4.0 mm <sup>2</sup>
Skalningslängd (mm):	13
Antal matningar:	200
Standarder/Godkännanden:	UL-testad: UL File Number: E75770
Temperaturområde:	-40°C till +100°C, kortvarigt upp till +125°C

### Observera

Priser som visas i artikeltabeller innan du loggar in är bruttopriser, exklusive koppartillägg för kabel. Ditt nettopris visas i kassan efter inloggning. Detaljerad information om det totala priset inklusive fraktkostnad samt eventuella tillägg och avgifter visas i kassan under Prisinformation.

**EPIC® TB-H-BE 24**

Art nr	Artikelbeskrivning	Kontakttyp	Fastsättning på sidan	Antal driftsatta kontakter	Förpackningsenhet
24-stifts terminaladapter					
70317100	TB-H-BE 24 BRE	hona	höger	1 - 24	10
70316100	TB-H-BE 24 BLI	hona	vänster	1 - 24	10

Senaste uppdatering (17.07.2024)

©2024 Lapp Group - all rights reserved.

Produktansvar <http://se.lappgroup.com>

Du kan hitta den aktuella tekniska data i motsvarande datablad.

PN 0456 / 02\_03.16

## EPIC® TB-H-BE 24

