

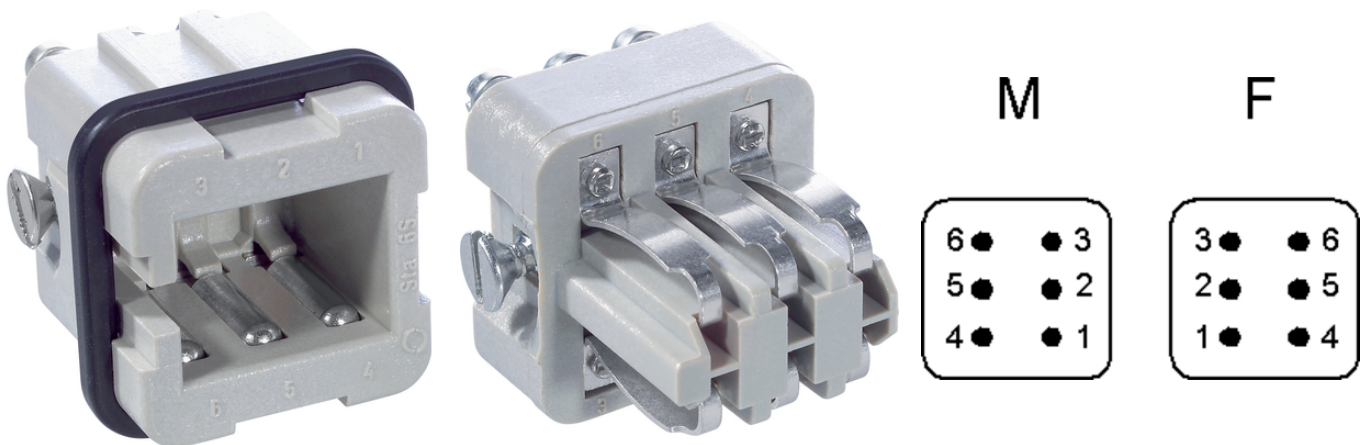
## EPIC® STA 6 Lödanslutning

Den beprövade STA-serien med fjäderklämanslutning

Insatsen med lödningsanslutning är idealisk för användning i elektroniklaboratorier eller i styrsystem. Temperaturområdet ligger på -40 till +80 °C.

### Info

För tillförlitlig signalöverföring i svåra miljöförhållanden  
Robust fjäderkontakter



Maskin- och anläggningkonstruktion

### Fördelar

Bra och säker anslutning tack vare en kraftig fjäderkonstruktion  
Den beprövade STA-serien med fjäderklämanslutning

### Användningsområden

Styrsystem  
Rack-teknologi  
Laboratorium

### Tekniska data

Klassificering ETIM 5:

ETIM 5.0 Klass-ID: EC000438

ETIM 5.0 Klassificering: Insats för industriella kontaktidon

Klassificering ETIM 6:

ETIM 6.0 Class-ID: EC000438

ETIM 6.0 Class-beskrivning: Kontaktinsats för industriellt kontaktidon

Märkspänning (V):

IEC: 24 V AC, 60 V DC

UL: 48 V

CSA: 48 V

Märkström:

IEC: 10 A

UL: 10 A

Senaste uppdatering (22.07.2019)

©2019 Lapp Group - all rights reserved.

Produktansvar <http://se.lappgroup.com>

Du kan hitta den aktuella tekniska data i motsvarande datablad.

PN 0456 / 02\_03.16

## EPIC® STA 6 Lödanslutning

	CSA: 10 A
Pollution degree:	2
Kontaktmotstånd:	< 3 mOhm
Poltal:	Förtennt kopparlegering
Antal poler:	6
Anslutningsmetoder:	Lödanslutning: upp till 1,5 mm <sup>2</sup>
Skalningslängd (mm):	5
Antal matningar:	100
Standarder/Godkännanden:	UL-testad: UL File Number: E75770
Temperaturområde:	-40°C upp till +80°C

### Observera

Fotografierna och ritningar/grafik är inte i skala och motsvarar inte detaljerade bilder av respektive produkt.

Priser som visas i artikeltabeller innan du loggar in är bruttopriser. Exklusive koppartillägg för kabel. Ditt nettopris visas först efter inloggning i Kassan.

Detaljerad information om det totala priset inkl. fraktkostnad samt eventuella tillägg och avgifter visas först i Kassan i steget Prisinformation.

## EPIC® STA 6 Lödanslutning

Art nr	Produktbeskrivning	Kontakt typ	Antal driftsatta kontakter	Antal / förp.
STA 6 lödanslutning				
10485200	STA 6 SL	hane	1 - 6	10
10487200	STA 6 FL	Fjäder	1 - 6	10

Senaste uppdatering (22.07.2019)

©2019 Lapp Group - all rights reserved.

Produktsvar <http://se.lappgroup.com>

Du kan hitta den aktuella tekniska data i motsvarande datablad.

PN 0456 / 02\_03.16

## EPIC® STA 6 Lödanslutning

