

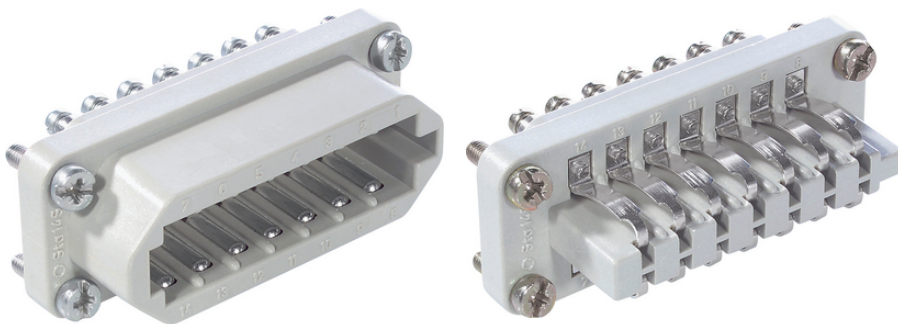
EPIC® STA 14 Lödanslutning

Den beprövade STA-serien med fjäderklämanslutning

Kontaktinsatsen för lödningsanslutning, med ett invändigt motstånd på mindre än 3 mohm, är det perfekta valet för kopplingskåp och elektroniklaboratorier.

Info

För tillförlitlig signalöverföring i svåra miljöförhållanden
 Robust fjäderkontakter
 Tillverkad i Tyskland



Maskin- och anläggningkonstruktion

Fördelar

Bra och säker anslutning tack vare en kraftig fjäderkonstruktion
 Den beprövade STA-serien med fjäderklämanslutning

Användningsområden

Styrsystem
 Rack-teknologi
 Laboratorium

Tekniska data

Klassificering ETIM 5:

ETIM 5.0 Klass-ID: EC000438
 ETIM 5.0 Klassificering: Insats för industriella kontaktidon

Klassificering ETIM 6:

ETIM 6.0 Class-ID: EC000438
 ETIM 6.0 Class-beskrivning: Kontaktinsats för industriellt kontaktidon

Märkspänning (V):

IEC: 24 V AC, 60 V DC
 UL: 48 V
 CSA: 48 V

Märkström:

IEC: 7,5 A
 UL: 7,5 A

Senaste uppdatering (23.07.2024)

©2024 Lapp Group - all rights reserved.

Produktansvar <http://se.lappgroup.com>

Du kan hitta den aktuella tekniska data i motsvarande datablad.

PN 0456 / 02_03.16

EPIC® STA 14 Lödanslutning

Miljöklass:	CSA: 7,5 A 2
Kontaktmotstånd:	< 3 mOhm
Poltal:	Förtennt kopparlegering
Antal poler:	14
Anslutningsmetoder:	Lödanslutning: upp till 1,5 mm ²
Skalningslängd (mm):	5
Antal matningar:	100
Standarder/Godkännanden:	UL-testad: UL File Number: E75770
Temperaturområde:	-40°C upp till +80°C

Observera

Fotografierna och ritningar/grafik är inte i skala och motsvarar inte detaljerade bilder av respektive produkt.

Priser som visas i artikeltabeller innan du loggar in är bruttopriser, exklusive koppartillägg för kabel. Ditt nettopris visas i kassan efter inloggning. Detaljerad information om det totala priset inklusive fraktkostnad samt eventuella tillägg och avgifter visas i kassan under Prisinformation.

EPIC® STA 14 Lödanslutning

Art nr	Artikelbeskrivning	Kontakttyp	Antal driftsatta kontakter	Förpackningsenhet
STA 14 lödanslutning				
10490200	STA 14 SL	hane	1 - 14	5
10492200	STA 14 FL	Fjäder	1 - 14	5

Senaste uppdatering (23.07.2024)

©2024 Lapp Group - all rights reserved.

Produktansvar <http://se.lappgroup.com>

Du kan hitta den aktuella tekniska data i motsvarande datablad.

PN 0456 / 02_03.16