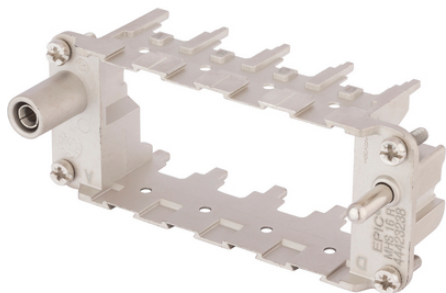


## EPIC® MH 16 Multiram

Valfria insatskombinationer i en kontakt ger större flexibilitet

### Info

Modulärt kontaktdonssystem, passar till marknadsstandarden  
Ramsystem för modulinsatser



Maskin- och anläggningkonstruktion



Spårbundet



Solenergi



Vindkraft



Monteringstid

### Fördelar

Modulram anpassad för egna och andra modulinsatsfabrikat

EPIC® MH serien är kompatibel med marknadsstandard

Hög flexibilitet tack vare möjligheten att kombinera olika insatser/funktioner i samma kontaktdon

Railway applications

- Fire protection on railway vehicles: Test according EN 45545-2. Requirement sets R22 and R23. Hazard level HL1, HL2 and HL3

PE anslutning från 1 mm<sup>2</sup> upp till 6 mm<sup>2</sup> med ändhylsa, 10 mm<sup>2</sup> med adapter

### Användningsområden

Maskinteknik

Robotindustri

Anläggningsteknik

Förnyelsebar energi

Järnvägs- / fordonskonstruktion

Senaste uppdatering (22.07.2024)

©2024 Lapp Group - all rights reserved.

Produktansvar <http://se.lappgroup.com>

Du kan hitta den aktuella tekniska data i motsvarande datablad.

PN 0456 / 02\_03.16

## EPIC® MH 16 Multiram

### Tekniska data

Klassificering ETIM 5:

ETIM 5.0 Class-ID: EC002641

ETIM 5.0 Klassificering: Modularkontakt (industriell kontakt)

Klassificering ETIM 6:

ETIM 6.0 Class-ID: EC002641

ETIM 6.0 Class-beskrivning: Modulär stickkontakt (industriell stickkontakt)

Material:

Zinkgjutgods

Antal matningar:

500

Temperaturområde:

-40°C

+125°C

### Observera

Fotografierna och ritningar/grafik är inte i skala och motsvarar inte detaljerade bilder av respektive produkt.

Priser som visas i artikeltabeller innan du loggar in är bruttopriser, exklusive koppartillägg för kabel. Ditt nettopris visas i kassan efter inloggning. Detaljerad information om det totala priset inklusive fraktkostnad samt eventuella tillägg och avgifter visas i kassan under Prisinformation.

## EPIC® MH 16 Multiram

Art nr	Artikelbeskrivning	Kontakttyp	Slots	Förpackningsenhet
44423238	EPIC® MHS 16 R (A, B, C, D)	hane	4	10
44423239	EPIC® MHB 16 R (a, b, c, d)	hona	4	10

Senaste uppdatering (22.07.2024)

©2024 Lapp Group - all rights reserved.

Produktansvar <http://se.lappgroup.com>

Du kan hitta den aktuella tekniska data i motsvarande datablad.  
PN 0456 / 02\_03.16