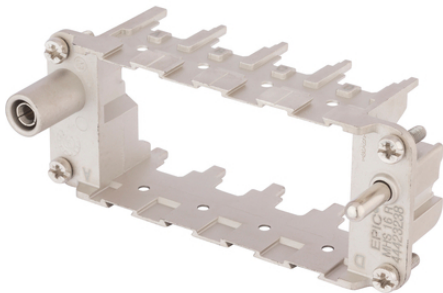


EPIC® MH 16 Multiram

Valfria insatskombinationer i en kontakt ger större flexibilitet

Info

Modulärt kontaktdonssystem, passar till marknadsstandarden Ramsystem för modulinsatser



Monteringstid



Vindkraft



Solenergi



Spårbundet



Maskin- och anläggningkonstruktion

Fördelar

Modulram anpassad för egna och andra modulinsatsfabrikat

EPIC® MH serien är kompatibel med marknadsstandard

Hög flexibilitet tack vare möjligheten att kombinera olika insatser/funktioner i samma kontaktdon

Railway applications

- Fire protection on railway vehicles: Test according EN 45545-2. Requirement sets R22 and R23. Hazard level HL1, HL2 and HL3

PE anslutning från 1 mm² upp till 6 mm² med ändhylsa, 10 mm² med adapter

Användningsområden

Maskinteknik

Robotindustri

Anläggningsteknik

Förnyelsebar energi

Järnvägs- / fordonskonstruktion

Senaste uppdatering (22.07.2019)

©2019 Lapp Group - all rights reserved.

Produktansvar <http://se.lappgroup.com>

Du kan hitta den aktuella tekniska data i motsvarande datablad.

PN 0456 / 02_03.16

EPIC® MH 16 Multiram

Tekniska data

Klassificering ETIM 5:	ETIM 5.0 Class-ID: EC002641 ETIM 5.0 Klassificering: Modularkontakt (industriell kontakt)
Klassificering ETIM 6:	ETIM 6.0 Class-ID: EC002641 ETIM 6.0 Class-beskrivning: Modulär stickkontakt (industriell stickkontakt)
Material:	Zinkgjutgods
Antal matningar:	500
Temperaturområde:	-40°C +125°C

Observera

Fotografierna och ritningar/grafik är inte i skala och motsvarar inte detaljerade bilder av respektive produkt. Priser som visas i artikeltabeller innan du loggar in är bruttopriser. Exklusive koppartillägg för kabel. Ditt nettopris visas först efter inloggning i Kassan. Detaljerad information om det totala priset inkl. fraktkostnad samt eventuella tillägg och avgifter visas först i Kassan i steget Prisinformation.

EPIC® MH 16 Multiram

Art nr	Produktbeskrivning	Kontakt typ	Slots	Antal / förp.
44423238	EPIC® MHS 16 R (A, B, C, D)	hane	4	10
44423239	EPIC® MHB 16 R (a, b, c, d)	hona	4	10

Senaste uppdatering (22.07.2019)

©2019 Lapp Group - all rights reserved.

Produktansvar <http://se.lappgroup.com>

Du kan hitta den aktuella tekniska data i motsvarande datablad.
PN 0456 / 02_03.16