

EPIC® MH Coax 1.6mm

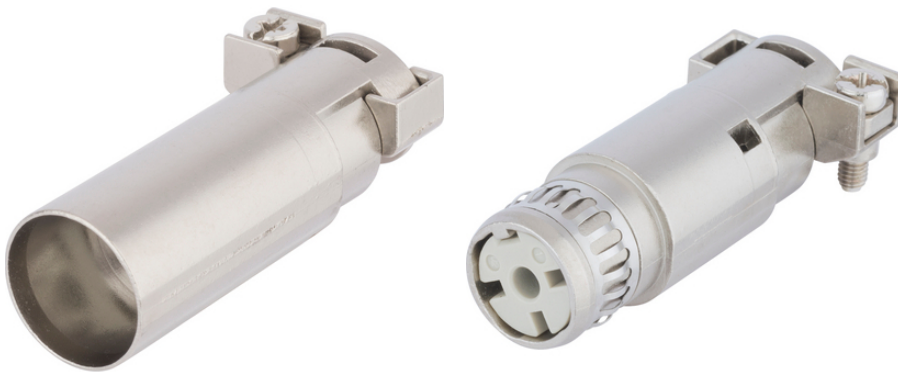
Valfria insatskombinationer garanterar hög flexibilitet. För användning vid maskin- och anläggningstillverkning, för robotteknik och insticksteknik.

EPIC® MH Coax, 1-polig modul med skärmning, robusta EPIC® H-D-kontakter med 1,6 mm diameter för överföring av signaler med EMC-skydd

Info

Modulärt kontaktdonssystem, matningsbart med marknadsstandard

Skärmad modul för överföring av data och signaler.



Kompletterande automationskomponenter från Lapp



Maskin- och anläggningkonstruktion



Spårbundet



Vindkraft



Störningssignaler

Fördelar

Skärmad modul för överföring av data och signaler.

Modulärt kontaktdonssystem, passar till marknadsstandard

Crimp connection for permanent vibration proof contacting

Railway applications

- Fire protection on railway vehicles: Test according EN 45545-2. Requirement sets R22 and R23. Hazard level HL1, HL2 and HL3

Hög flexibilitet tack vara möjligheten att kombinera olika insatser/funktioner i samma kontaktdon

Användningsområden

Maskinteknik

Senaste uppdatering (18.07.2024)

©2024 Lapp Group - all rights reserved.

Produktansvar <http://se.lappgroup.com>

Du kan hitta den aktuella tekniska data i motsvarande datablad.

PN 0456 / 02_03.16

EPIC® MH Coax 1.6mm

Robotindustri
Anläggningsteknik
Förnyelsebar energi
Järnvägs- / fordonskonstruktion

Tekniska data

Klassificering ETIM 5:	ETIM 5.0 Class-ID: EC002641 ETIM 5.0 Klassificering: Modularkontakt (industriell kontakt)
Klassificering ETIM 6:	ETIM 6.0 Class-ID: EC002641 ETIM 6.0 Class-beskrivning: Modulär stickkontakt (industriell stickkontakt)
Märkspänning (V):	50
Stötspänning:	0,8 kV
Märkström:	16
Miljöklass:	3
Brännbarhet:	UL94 V-0
Antal poler:	1
Antal matningar:	500
Certifikat:	UL-testad: UL File Number: E75770
Temperaturområde:	-40 °C till +125 °C

Observera

Fotografierna och ritningar/grafik är inte i skala och motsvarar inte detaljerade bilder av respektive produkt. Priser som visas i artikeltabeller innan du loggar in är bruttopriser, exklusive koppartillägg för kabel. Ditt nettopris visas i kassan efter inloggning. Detaljerad information om det totala priset inklusive fraktkostnad samt eventuella tillägg och avgifter visas i kassan under Prisinformation.

EPIC® MH Coax 1.6mm

Art nr	Artikelbeskrivning	Kontakttyp	Antal driftsatta kontakter	Förpackningsenhet
44423260	EPIC® MHS Coax D=1.6mm	hane	1	10
44423261	EPIC® MHB Coax D=1.6mm	hona	1	10

Senaste uppdatering (18.07.2024)

©2024 Lapp Group - all rights reserved.

Produktansvar <http://se.lappgroup.com>

Du kan hitta den aktuella tekniska data i motsvarande datablad.

PN 0456 / 02_03.16