

## EPIC® MH 20

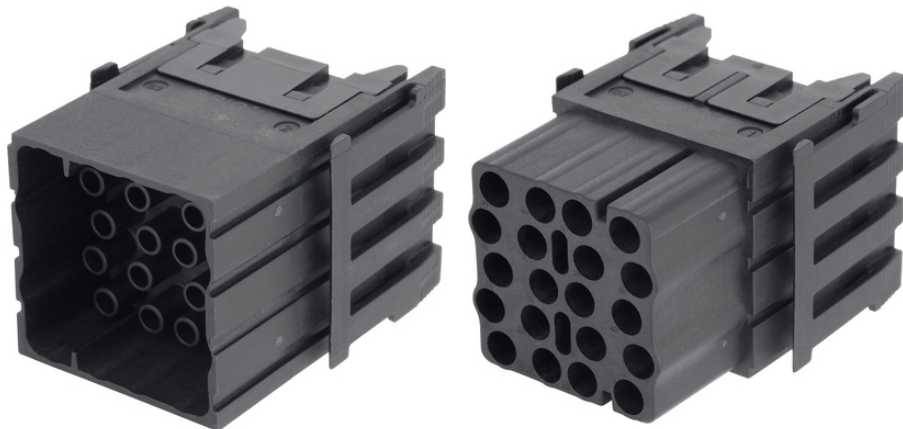
Valfria insatskombinationer i en kontakt ger större flexibilitet

Hög flexibilitet tack vare valfri kombination av moduler i en stickkontakt

### Info

Modulärt kontaktdonssystem, passar till marknadsstandarden

20-polig modulinsats för signalöverföring



Kompletterande automationskomponenter från Lapp



Maskin- och anläggningkonstruktion



Spårbundet



Vindkraft



Flamhämmande



Volt

### Fördelar

20-polig modulinsats för signalöverföring

Crimp connection for permanent vibration proof contacting

EPIC® MH serien är kompatibel med marknadsstandard

Hög flexibilitet tack vare möjligheten att kombinera olika insatser/funktioner i samma kontaktdon

Railway applications

- Fire protection on railway vehicles: Test according EN 45545-2. Requirement sets R22 and R23. Hazard level HL1, HL2 and HL3

### Användningsområden

Senaste uppdatering (22.07.2024)

©2024 Lapp Group - all rights reserved.

Produktansvar <http://se.lappgroup.com>

Du kan hitta den aktuella tekniska data i motsvarande datablad.

PN 0456 / 02\_03.16

## EPIC® MH 20

Maskinteknik  
Robotindustri  
Anläggningsteknik  
Förnyelsebar energi  
Järnvägs- / fordonskonstruktion

### Tekniska data

Klassificering ETIM 5:	ETIM 5.0 Class-ID: EC002641 ETIM 5.0 Klassificering: Modularkontakt (industriell kontakt)
Klassificering ETIM 6:	ETIM 6.0 Class-ID: EC002641 ETIM 6.0 Class-beskrivning: Modulär stickkontakt (industriell stickkontakt)
Märkspänning (V):	500
Stötspänning:	6 kV
Märkström:	16 A
Miljöklass:	3
Brännbarhet:	UL94 V-0
Kontaktmotstånd:	< 5 mOhm
Antal poler:	20
Anslutningsmetoder:	Krimpanslutning: 0,14-4,0 mm <sup>2</sup>
Material:	Polyamid, glasfiberförstärkt
Antal matningar:	500
Certifikat:	UL-testad: UL File Number: E75770
Temperaturområde:	-40 °C till +125 °C

### Observera

Fotografierna och ritningar/grafik är inte i skala och motsvarar inte detaljerade bilder av respektive produkt. Priser som visas i artikeltabeller innan du loggar in är bruttopriser, exklusive koppartillägg för kabel. Ditt nettopris visas i kassan efter inloggning. Detaljerad information om det totala priset inklusive fraktkostnad samt eventuella tillägg och avgifter visas i kassan under Prisinformation.

**EPIC® MH 20**

Art nr	Artikelbeskrivning	Kontakttyp	Antal driftsatta kontakter	Slots	Förpackningsenhet
44423226	EPIC® MHS 20 CM	hane	20	2	10
44423227	EPIC® MHB 20 CM	hona	20	2	10

Senaste uppdatering (22.07.2024)

©2024 Lapp Group - all rights reserved.

Produktansvar <http://se.lappgroup.com>

Du kan hitta den aktuella tekniska data i motsvarande datablad.

PN 0456 / 02\_03.16