

EPIC® MCR 24

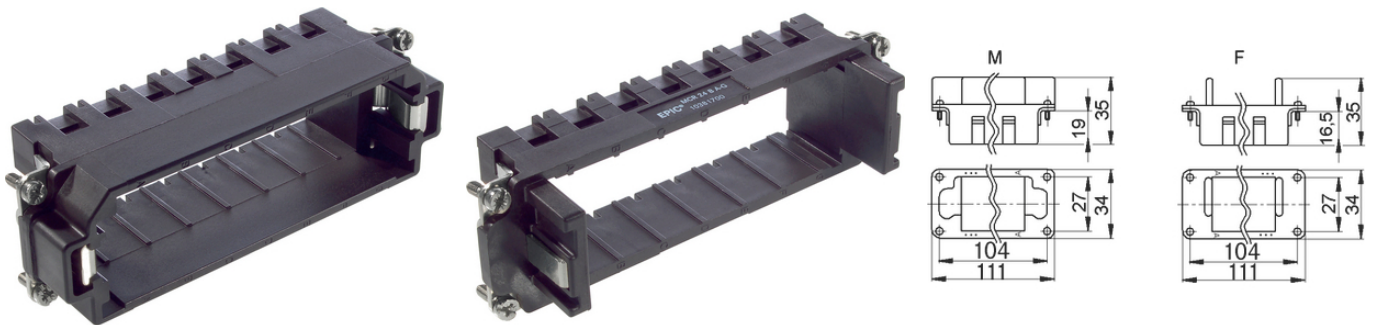
Insatsvariationen erbjuder stor flexibilitet. Lämplig för maskin- och anläggningsinstallatiner, tryckpressar och rack/panel-teknologi.

Ramsystemet för rektangulära kontaktdon, som möjliggör en enkel och anpassningsbar installation i kontaktdonet, är lämpligt vid maskin- och anläggningstillverkning.

Info

Ramsystem för modulinsatser

Olika funktioner kan kombineras i samma kontaktdon



Kompletterande automationskomponenter från Lapp



Maskin- och anläggningkonstruktion



Vindkraft

Fördelar

Hög flexibilitet tack vare möjligheten att kombinera olika insatser/funktioner i samma kontaktdon

Montering av unika kontaktdon, lämpliga för alla industriella applikationer

Produktegenskaper

Modulram MCR "hane" är tillverkad för användning av stiftinsatser, modulram MCR "hona" för hylsinsatser

Tekniska data

Klassificering ETIM 5:

ETIM 5.0 Class-ID: EC002310

ETIM 5.0 Klassificering: Fixeringram för industriella kontaktdon

Klassificering ETIM 6:

ETIM 6.0 Class-ID: EC002310

ETIM 6.0 Class-beskrivning: Fästram för industriellt kontaktdon

Standarder/Godkännanden:

Godkänd enligt VDE-REG nr. A870

UL-testad:

UL File Number: E75770

Senaste uppdatering (24.04.2024)

©2024 Lapp Group - all rights reserved.

Produktansvar <http://se.lappgroup.com>

Du kan hitta den aktuella tekniska data i motsvarande datablad.

PN 0456 / 02_03.16

EPIC® MCR 24

Observera

Fotografierna och ritningar/grafik är inte i skala och motsvarar inte detaljerade bilder av respektive produkt.

Priser som visas i artikeltabeller innan du loggar in är bruttopriser. Exklusive koppartillägg för kabel. Ditt nettopris visas först efter inloggning i Kassan.

Detaljerad information om det totala priset inkl. fraktkostnad samt eventuella tillägg och avgifter visas först i Kassan i steget Prisinformation.

EPIC® MCR 24

Art nr	Benämning	Slots	Version	Antal / förp.
MCR 24 modulram				
10381600	MCR 24 S	7	hane	5
10381700	MCR 24 B	7	hona	5

Senaste uppdatering (24.04.2024)

©2024 Lapp Group - all rights reserved.

Produktansvar <http://se.lappgroup.com>

Du kan hitta den aktuella tekniska data i motsvarande datablad.

PN 0456 / 02_03.16