

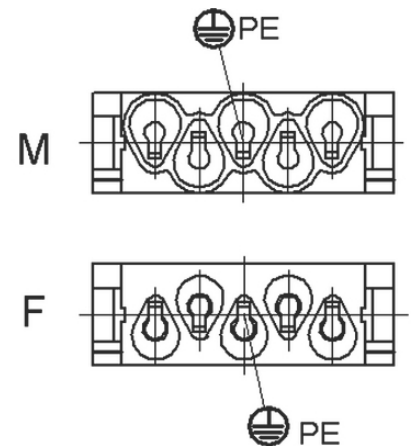
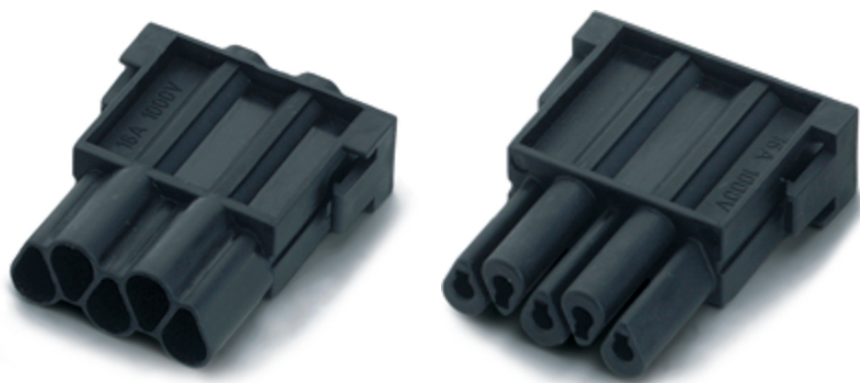
## EPIC® MC modulinsats: hög spänning 4+PE

Valfria insatskombinationer garanterar hög flexibilitet. För användning vid maskin- och anläggningstillverkning, för robotteknik och insticksteknik.

Högspänningssignalmodulen och högströmsmodulen kombinerar ett stort antal funktioner, vilket säkerställer en hög flexibilitet. Den kan användas i exempelvis robotapplikationer

### Info

Avsedd för bearbetning av bandkontakter för automatiserad produktion med krimpmaskiner



Kompletterande automationskomponenter från Lapp



Maskin- och anläggningkonstruktion



Vindkraft

### Fördelar

Hög flexibilitet tack vara möjligheten att kombinera olika insatser/funktioner i samma kontaktdon  
Montering av unika kontaktdon, lämpliga för alla industriella applikationer

### Användningsområden

Anläggningsteknik  
Kretskortsmaskiner  
Styrteknik

### Tekniska data

Klassificering ETIM 5:

ETIM 5.0 Class-ID: EC002641

ETIM 5.0 Klassificering: Modularkontakt (industriell kontakt)

Klassificering ETIM 6:

ETIM 6.0 Class-ID: EC002641

ETIM 6.0 Class-beskrivning: Modulär stickkontakt (industriell stickkontakt)

Märkspänning (V):

1000 V

Märkström:

16 A

Senaste uppdatering (15.07.2024)

©2024 Lapp Group - all rights reserved.

Produktansvar <http://se.lappgroup.com>

Du kan hitta den aktuella tekniska data i motsvarande datablad.

PN 0456 / 02\_03.16

## EPIC® MC modulinsats: hög spänning 4+PE

Miljöklass:	3
Kontaktmotstånd:	< 2 mOhm
Poltal:	Silverpläterad kopparlegering
Antal poler:	4 + PE
Anslutningsmetoder:	Krimpanslutning: 0,5 - 2,5 mm <sup>2</sup>
Antal matningar:	100
Temperaturområde:	-40°C till +100°C, kortvarigt upp till +125°C

### Observera

Fotografierna och ritningar/grafik är inte i skala och motsvarar inte detaljerade bilder av respektive produkt.

Priser som visas i artikeltabeller innan du loggar in är bruttopriser, exklusive koppartillägg för kabel. Ditt nettopris visas i kassan efter inloggning. Detaljerad information om det totala priset inklusive fraktkostnad samt eventuella tillägg och avgifter visas i kassan under Prisinformation.

**EPIC® MC modulinsats: hög spänning 4+PE**

Art nr	Artikelbeskrivning	Kontakttyp	Antal driftsatta kontakter	Slots	Förpackningsenhet
Modul: högspänningsinsats 4-polig + jord					
10383200	MCS 5 CG	hane	4 + PE	1	10
10383300	MCB 5 CG	hona	4 + PE	1	10

Senaste uppdatering (15.07.2024)

©2024 Lapp Group - all rights reserved.

Produktansvar <http://se.lappgroup.com>

Du kan hitta den aktuella tekniska data i motsvarande datablad.

PN 0456 / 02\_03.16