

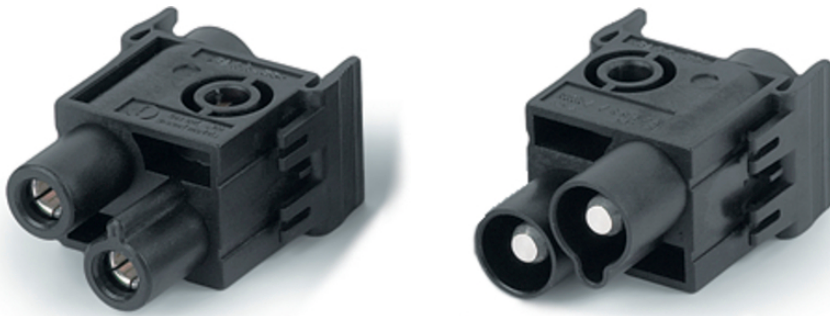
EPIC® MC-modul: HC2 för 1000 V/150 A

Valfria insatskombinationer garanterar hög flexibilitet. För användning vid maskin- och anläggningstillverkning, för robotteknik och insticksteknik.

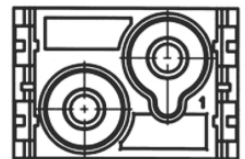
Högströmsmodul med 2-polig skruvanslutning.

Info

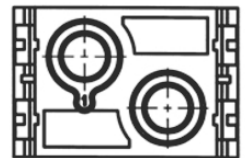
2-polig höeffektsmodul med skruvanslutning
Låsspak för att modulen lätt ska kunna tas bort



M



F



Kompletterande automationskomponenter från Lapp



Maskin- och anläggningkonstruktion



Vindkraft

Fördelar

Hög flexibilitet tack vare möjligheten att kombinera olika insatser/funktioner i samma kontaktdon
Enkel skruvanslutning upp till 25 mm² och utan specialverktyg

Användningsområden

Anläggningsteknik
Kretskortsmaskiner
Styrteknik

Tekniska data

Klassificering ETIM 5:

ETIM 5.0 Class-ID: EC002641

ETIM 5.0 Klassificering: Modularkontakt (industriell kontakt)

Klassificering ETIM 6:

ETIM 6.0 Class-ID: EC002641

ETIM 6.0 Class-beskrivning: Modulär stickkontakt (industriell stickkontakt)

Senaste uppdatering (15.08.2024)

©2024 Lapp Group - all rights reserved.

Produktansvar <http://se.lappgroup.com>

Du kan hitta den aktuella tekniska data i motsvarande datablad.

PN 0456 / 02_03.16

EPIC® MC-modul: HC2 för 1000 V/150 A

Märkspänning (V):	IEC: 1000 V UL: 600 V CSA: 600 V
Märkström:	82 A
Miljöklass:	3
Kontaktmotstånd:	< 2 mOhm
Poltal:	Silverpläterad kopparlegering
Antal poler:	2
Anslutningsmetoder:	Skruvanslutning: 10 - 25 mm ²
Skalningslängd (mm):	15
Antal matningar:	100
Standarder/Godkännanden:	Godkänd enligt VDE-REG nr. A870 UL-testad: UL File Number: E75770
Temperaturområde:	-40°C till +100°C, kortvarigt upp till +125°C

Observera

Fotografierna och ritningar/grafik är inte i skala och motsvarar inte detaljerade bilder av respektive produkt. Priser som visas i artikeltabeller innan du loggar in är bruttopriser, exklusive koppartillägg för kabel. Ditt nettopris visas i kassan efter inloggning. Detaljerad information om det totala priset inklusive fraktkostnad samt eventuella tillägg och avgifter visas i kassan under Prisinformation.

EPIC® MC-modul: HC2 för 1000 V/150 A

Art nr	Artikelbeskrivning	Kontakttyp	Antal driftsatta kontakter	Slots	Förpackningsenhet
Modul: Starkström 2-pol					
10344100	MCS-HC 2	hane	2	2	5
10345100	MCB-HC 2	hona	2	2	5

Senaste uppdatering (15.08.2024)

©2024 Lapp Group - all rights reserved.

Produktansvar <http://se.lappgroup.com>

Du kan hitta den aktuella tekniska data i motsvarande datablad.

PN 0456 / 02_03.16