

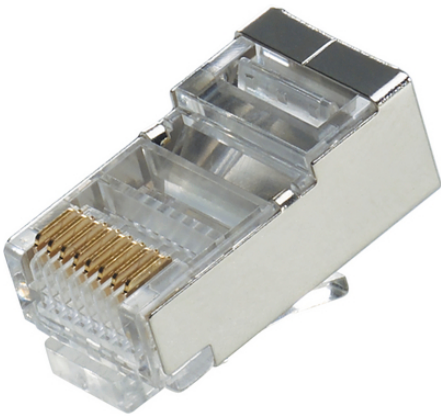
EPIC® CE6326 - RJ45 kontakt

Valfria insatskombinationer garanterar hög flexibilitet. För användning vid maskin- och anläggningstillverkning, för robotteknik och insticksteknik.

Det modulära kontaktdonet kan på ett idealiskt sätt kombineras med den 4-pariga, flexibla ETHERLINE-kabeln i kategori 5e och användas vid exempelvis maskin- och anläggningstillverkning.

Info

RJ45 kontakt för RJ45 paneler



Kompletterande automationskomponenter från Lapp



Maskin- och anläggningkonstruktion



Vindkraft

Fördelar

RJ45-kontakt passande modulinsats MCS 8 RJ45

Användningsområden

Anläggningsteknik
Styrteknik

Tekniska data

Klassificering ETIM 5:

ETIM 5.0 Klass-ID: EC000309
ETIM 5.0 Klassificering: Aktiv modul,
nätverkskomponenter/nätverks enhet

Klassificering ETIM 6:

ETIM 6.0 Class-ID: EC000309
ETIM 6.0 Class-beskrivning: Modul för aktiva
nätverkskomponenter

Märkspänning (V):

max 125 V

Märkström:

max 1,5 A

Miljöklass:

3

Poltal:

Gulpläterad kopparlegering

Senaste uppdatering (16.07.2024)

©2024 Lapp Group - all rights reserved.

Produktansvar <http://se.lappgroup.com>

Du kan hitta den aktuella tekniska data i motsvarande datablad.

PN 0456 / 02_03.16

EPIC® CE6326 - RJ45 kontakt

Antal poler:	8
Anslutningsmetoder:	IDC / genomträngande terminering: Cat 5, AWG 24-26
Antal matningar:	100
Temperaturområde:	-20 °C ... +85 °C

Observera

Fotografierna och ritningar/grafik är inte i skala och motsvarar inte detaljerade bilder av respektive produkt. Priser som visas i artikeltabeller innan du loggar in är bruttopriser, exklusive koppartillägg för kabel. Ditt nettopris visas i kassan efter inloggning. Detaljerad information om det totala priset inklusive fraktkostnad samt eventuella tillägg och avgifter visas i kassan under Prisinformation.

EPIC® CE6326 - RJ45 kontakt

Art nr	Artikelbeskrivning	Kontakttyp	Antal driftsatta kontakter	Förpackningsenhet
RJ45 kontakt passande modulinsats MCS 8 RJ45				
CE6326	CE6326	hane	8	10

Senaste uppdatering (16.07.2024)

©2024 Lapp Group - all rights reserved.

Produktansvar <http://se.lappgroup.com>

Du kan hitta den aktuella tekniska data i motsvarande datablad.

PN 0456 / 02_03.16