

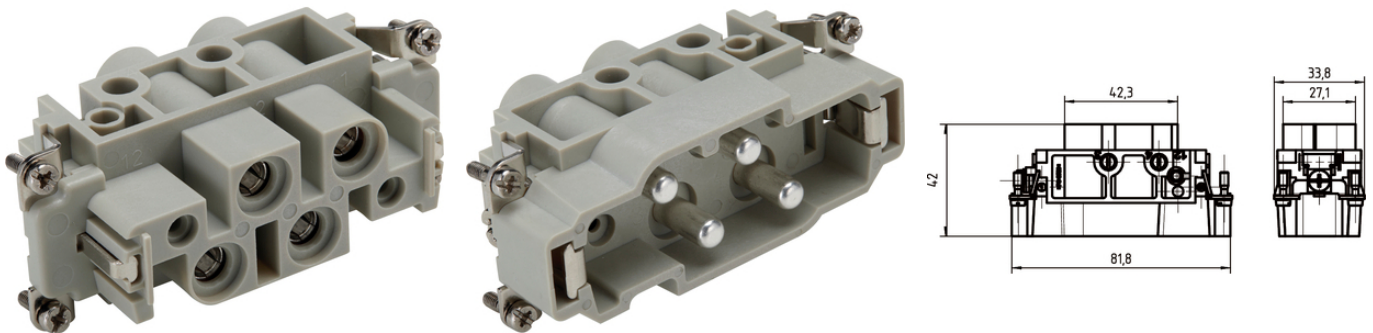
EPIC® Power K 4/0

Kombinationsinsats Effekt

Kombinationsinsats för hög spänning, idealisk för en kombination med ÖLFLEX SERVO kablar.

Info

Kombinationsinsats Effekt



Maskin- och anläggningkonstruktion



Vindkraft



Temperaturbeständig

Fördelar

Insats lämplig för hög effekt

Fungerar bäst i kombination med ÖLFLEX® SERVO

Användningsområden

Maskinteknik

Förnyelsebar energi

Styrteknik

Tekniska data

Klassificering ETIM 5:

ETIM 5.0 Klass-ID: EC000438

ETIM 5.0 Klassificering: Insats för industriella kontaktdon

Klassificering ETIM 6:

ETIM 6.0 Class-ID: EC000438

ETIM 6.0 Class-beskrivning: Kontaktinsats för industriellt kontaktdon

Märkspänning (V):

830 V kraft

Stötspänning:

8 kV

Senaste uppdatering (11.07.2020)

©2020 Lapp Group - all rights reserved.

Produktansvar <http://se.lappgroup.com>

Du kan hitta den aktuella tekniska data i motsvarande datablad.

PN 0456 / 02_03.16

EPIC® Power K 4/0

Märkström:	80 A kraft
Miljöklass:	3
Brännbarhet:	UL94 V-0
Kontaktmotstånd:	< 5 mOhm
Antal poler:	4 + PE
Anslutningsmetoder:	Skruvanslutning: 1,5-16,0 mm ² (strömkontakt)
Skalningslängd (mm):	16 mm (ström)
Material:	PC, polykarbonat
Antal matningar:	500
Certifikat:	UL-testad: UL File Number: E75770
Temperaturområde:	-40 till +125 °C

Observera

PE-anslutning med en 16 mm² ledare endast med rekommenderad kabelsko 44424029

Insatserna måste användas med passande kåpor

Fotografierna och ritningar/grafik är inte i skala och motsvarar inte detaljerade bilder av respektive produkt.

Priser som visas i artikeltabeller innan du loggar in är bruttopriser. Exklusive koppartillägg för kabel. Ditt nettopris visas först efter inloggning i Kassan.

Detaljerad information om det totala priset inkl. fraktkostnad samt eventuella tillägg och avgifter visas först i Kassan i steget Prisinformation.

Använd ändhylsa till ledare för anslutning av flätade ledare.

EPIC® Power K 4/0

Art nr	Artikelbeskrivning	Kontakt typ	Antal driftsatta kontakter	Antal / förp.
EPIC® K 4/0 skruvanslutning				
44424041	EPIC® K 4/0 SS	hane	4 + PE	10
44424042	EPIC® K 4/0 BS	hona	4 + PE	10

Senaste uppdatering (1.07.2020)

©2020 Lapp Group - all rights reserved.

Produktsvar <http://se.lappgroup.com>

Du kan hitta den aktuella tekniska data i motsvarande datablad.

PN 0456 / 02_03.16

EPIC® Power K 4/0

