

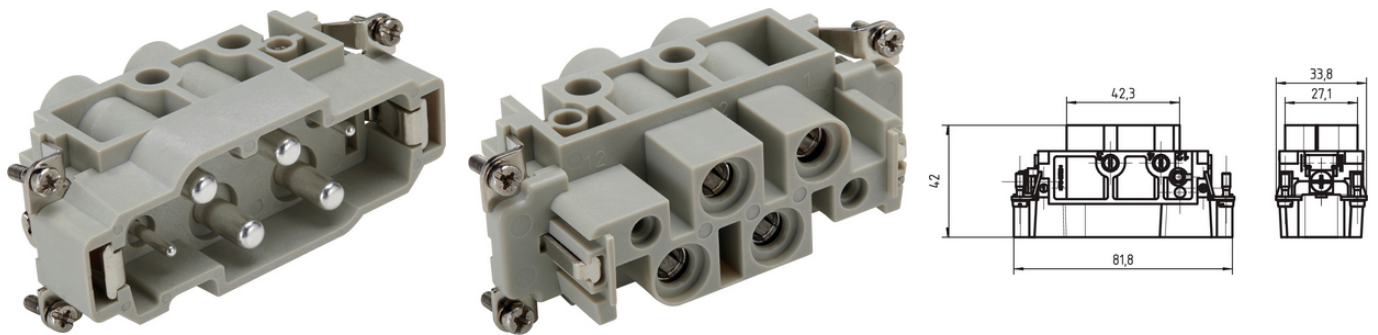
EPIC® K 4/2

Kombinationsinsats, Effekt och Signal

Den kombinerade insatsen, som är lämplig för spänning och styrning, kan användas inom exempelvis förnyelsebara energier och styrsystem.

Info

Kombinationsinsats, Effekt och Signal



Kompletterande automationskomponenter från Lapp



Maskin- och anläggningkonstruktion



Vindkraft



Temperaturbeständig

Fördelar

Effekt och signal i samma insats

Fungerar bäst i kombination med ÖLFLEX® SERVO

Användningsområden

Maskinteknik

Styrteknik

Förnyelsebar energi

Tekniska data

Klassificering ETIM 5:

ETIM 5.0 Klass-ID: EC000438

ETIM 5.0 Klassificering: Insats för industriella kontaktdon

Klassificering ETIM 6:

ETIM 6.0 Class-ID: EC000438

ETIM 6.0 Class-beskrivning: Kontaktsats för industriellt

Senaste uppdatering (18.07.2024)

©2024 Lapp Group - all rights reserved.

Produktansvar <http://se.lappgroup.com>

Du kan hitta den aktuella tekniska data i motsvarande datablad.

PN 0456 / 02_03.16

EPIC® K 4/2

	kontaktdon
Märkspänning (V):	830 V kraft 400 V Control
Stötspänning:	8 kV
Märkström:	80 A kraft 16 A signal
Miljöklass:	3
Brännbarhet:	UL94 V-0
Kontaktmotstånd:	< 5 mOhm
Antal poler:	4 + 2 + PE
Anslutningsmetoder:	Skruvanslutning: 1,5-16,0 mm ² (strömkontakt) Skruvanslutning: 0,5-2,5 mm ² (kontrollkontakt)
Skalningslängd (mm):	16 mm (ström) 6 mm (kontroll)
Material:	PC, polykarbonat
Antal matningar:	500
Certifikat:	UL-testad: UL File Number: E75770
Temperaturområde:	-40 till +125 °C

Observera

PE-anslutning med en 16 mm² ledare endast med rekommenderad kabelsko 44424029

Insatserna måste användas med passande kåpor

Fotografierna och ritningar/grafik är inte i skala och motsvarar inte detaljerade bilder av respektive produkt.

Priser som visas i artikeltabeller innan du loggar in är bruttopriser, exklusive koppartillägg för kabel. Ditt nettopris visas i kassan efter inloggning. Detaljerad information om det totala priset inklusive fraktkostnad samt eventuella tillägg och avgifter visas i kassan under Prisinformation.

Använd ändhylsa till ledare för anslutning av flätade ledare.

EPIC® K 4/2

Art nr	Artikelbeskrivning	Kontakttyp	Antal driftsatta kontakter	Förpackningsenhet
EPIC® K 4/2-skruvanslutning				
44424043	EPIC® K 4/2 SS	hane	4 + 2 + PE	10
44424044	EPIC® K 4/2 BS	hona	4 + 2 + PE	10

Senaste uppdatering (18.07.2024)

©2024 Lapp Group - all rights reserved.

Produktansvar <http://se.lappgroup.com>

Du kan hitta den aktuella tekniska data i motsvarande datablad.

PN 0456 / 02_03_16

EPIC® K 4/2