

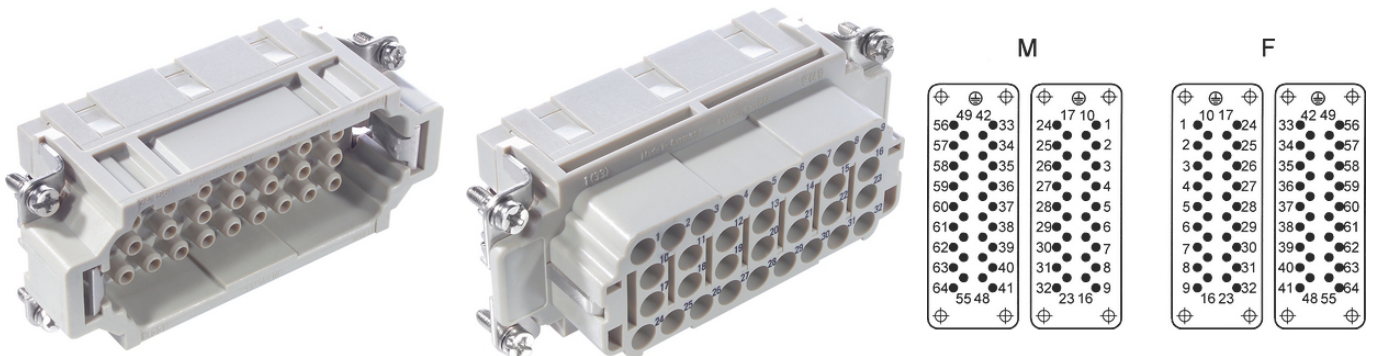
## EPIC® H-EE 64

H-EE insatser med hög kontakttäthet, baserad på den beprövade H-BE serien.

Kontaktinsatsen med många kontakter avsedd för utgångar med medelstora ström/spänningar. Lämplig för maskin- och anläggningstillverkning samt vid maskintillverkningsteknik.

### Info

Insatser med många poler för medelhög effekt



Maskin- och anläggningkonstruktion



Temperaturbeständig

### Fördelar

H-EE serien för svarvade kontaktelement. För optimalt antal kontakter på liten yta. Används i H-B kåpor

### Användningsområden

Maskinteknik  
Anläggningsteknik  
Kringutrustnings- och apparatkonstruktion

### Tekniska data

Klassificering ETIM 5:

ETIM 5.0 Klass-ID: EC000438  
ETIM 5.0 Klassificering: Insats för industriella kontaktidon

Klassificering ETIM 6:

ETIM 6.0 Class-ID: EC000438  
ETIM 6.0 Class-beskrivning: Kontaktinsats för industriellt kontaktidon

Märkspänning (V):

IEC: 500 VUL: 600 VCSA: 600 V

Stötspänning:

6 kV

Märkström:

IEC: 16 A

Senaste uppdatering (16.07.2024)

©2024 Lapp Group - all rights reserved.

Produktansvar <http://se.lappgroup.com>

Du kan hitta den aktuella tekniska data i motsvarande datablad.

PN 0456 / 02\_03.16

## EPIC® H-EE 64

	UL: 16 A
	CSA: 16 A
Miljöklass:	3
Kontaktmotstånd:	< 2 mOhm
Poltal:	Hård silver/guldpläterad kopparlegering
Antal poler:	32 + PE
Anslutningsmetoder:	Krimpanslutning: 0,5 - 4,0 mm <sup>2</sup>
Antal matningar:	100
Standarder/Godkännanden:	UL-testad: UL File Number: E75770
Temperaturområde:	-40°C till +100°C, kortvarigt upp till +125°C

### Observera

Fotografierna och ritningar/grafik är inte i skala och motsvarar inte detaljerade bilder av respektive produkt. Priser som visas i artikeltabeller innan du loggar in är bruttopriser, exklusive koppartillägg för kabel. Ditt nettopris visas i kassan efter inloggning. Detaljerad information om det totala priset inklusive fraktkostnad samt eventuella tillägg och avgifter visas i kassan under Prisinformation.

**EPIC® H-EE 64**

Art nr	Artikelbeskrivning	Kontakttyp	Benämning	Antal driftsatta kontakter	Förpackningsenhet
H-EE 64 krimpanslutning					
10184500	H-EE 32 SC	hane	bearbetad	33 - 64	5
10185500	H-EE 32 BC	hona	bearbetad	33 - 64	5

Senaste uppdatering (16.07.2024)

©2024 Lapp Group - all rights reserved.

Produktansvar <http://se.lappgroup.com>

Du kan hitta den aktuella tekniska data i motsvarande datablad.

PN 0456 / 02\_03.16