

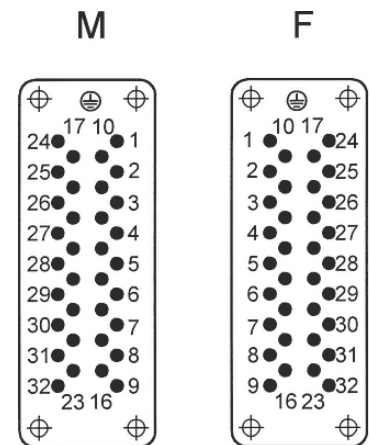
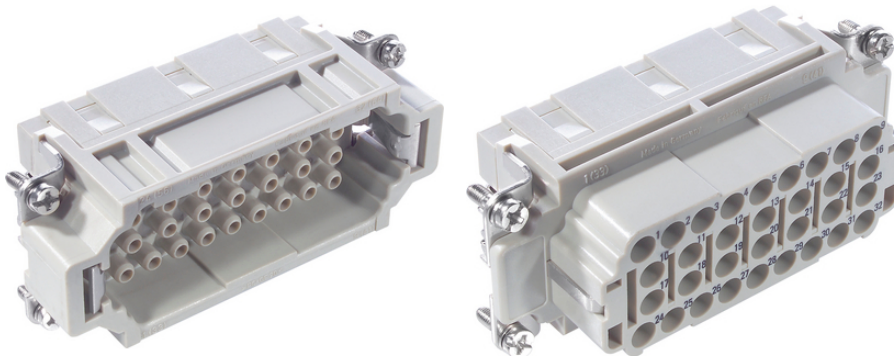
EPIC® H-EE 32

H-EE insatser med hög kontakttäthet, baserad på den beprövade H-BE serien.

Kontaktinsatsen med många kontakter avsedd för utgångar med medelstora ström/spänningar. Lämplig för maskin- och anläggningstillverkning samt vid maskintillverkningsteknik.

Info

Insatser med många poler för medelhög effekt
Även tillgänglig som EPIC® H-EE 64



Maskin- och anläggningkonstruktion



Temperaturbeständig

Fördelar

H-EE serien för svarvade kontaktelement. För optimalt antal kontakter på liten yta.
Används i H-B kåpor

Användningsområden

Maskinteknik
Anläggningsteknik
Kringutrustnings- och apparatkonstruktion

Tekniska data

Klassificering ETIM 5:

ETIM 5.0 Klass-ID: EC000438
ETIM 5.0 Klassificering: Insats för industriella kontaktidon

Klassificering ETIM 6:

ETIM 6.0 Class-ID: EC000438
ETIM 6.0 Class-beskrivning: Kontaktinsats för industriellt kontaktidon

Märkspänning (V):

IEC: 500 VUL: 600 VCSA: 600 V

Stötspänning:

6 kV

Senaste uppdatering (22.07.2024)

©2024 Lapp Group - all rights reserved.

Produktansvar <http://se.lappgroup.com>

Du kan hitta den aktuella tekniska data i motsvarande datablad.

PN 0456 / 02_03.16

EPIC® H-EE 32

Märkström:	IEC: 16 A UL: 16 A CSA: 16 A
Miljöklass:	3
Kontaktmotstånd:	< 2 mOhm
Poltal:	Hård silver/guldpläterad kopparlegering
Antal poler:	32 + PE
Anslutningsmetoder:	Krimpanslutning: 0,5 - 4,0 mm ²
Antal matningar:	100
Standarder/Godkännanden:	UL-testad: UL File Number: E75770
Temperaturområde:	-40°C till +100°C, kortvarigt upp till +125°C

Observera

Fotografierna och ritningar/grafik är inte i skala och motsvarar inte detaljerade bilder av respektive produkt.

Priser som visas i artikeltabeller innan du loggar in är bruttopriser, exklusive koppartillägg för kabel. Ditt nettopris visas i kassan efter inloggning. Detaljerad information om det totala priset inklusive fraktkostnad samt eventuella tillägg och avgifter visas i kassan under Prisinformation.

EPIC® H-EE 32

Art nr	Artikelbeskrivning	Kontakttyp	Benämning	Antal driftsatta kontakter	Förpackningsenhet
H-EE 32 krimpanslutning					
10184400	H-EE 32 SC	hane	bearbetad	1 - 32	5
10185400	H-EE 32 BC	hona	bearbetad	1 - 32	5

Senaste uppdatering (22.07.2024)

©2024 Lapp Group - all rights reserved.

Produktansvar <http://se.lappgroup.com>

Du kan hitta den aktuella tekniska data i motsvarande datablad.

PN 0456 / 02_03_16

EPIC® H-EE 32

