

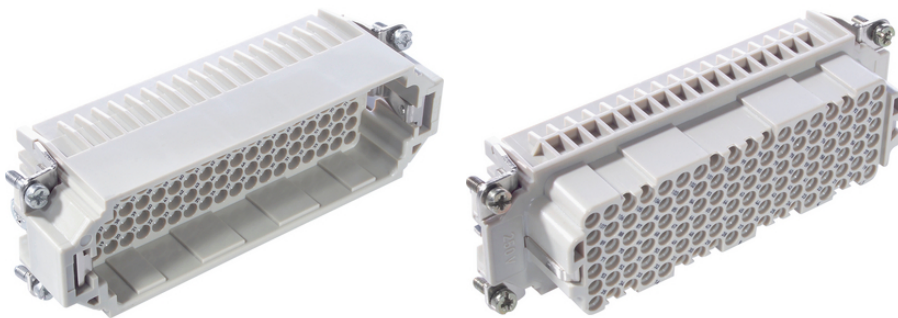
EPIC® H-DD 216

H-DD-serien med svarvade kontaktelement - Maximalt antal kontakter på minimal yta.

H-DD-insatsen för svarvade kontakter har tagits fram för ett stort antal poler på en liten yta. Därför kan en liten kåpa användas.

Info

Större antal kontakter på liten yta



Maskin- och anläggningkonstruktion



Utrymmeskrav

Fördelar

H-DD-serien, med svarvade kontaktelement, är utvecklad för maximalt antal kontakter på minimal yta vilket möjliggör användande av mindre kåpor.

Användningsområden

Maskinteknik
Ljus- och ljudteknik
Plastindustri

Tekniska data

Klassificering ETIM 5:

ETIM 5.0 Klass-ID: EC000438

ETIM 5.0 Klassificering: Insats för industriella kontaktidon

Klassificering ETIM 6:

ETIM 6.0 Class-ID: EC000438

ETIM 6.0 Class-beskrivning: Kontaktinsats för industriellt kontaktidon

Märkspänning (V):

IEC: 250 VUL: 600 VCSA: 600 V

Stötspänning:

2.5 kV

Märkström:

IEC: 10 A

Senaste uppdatering (15.08.2024)

©2024 Lapp Group - all rights reserved.

Produktansvar <http://se.lappgroup.com>

Du kan hitta den aktuella tekniska data i motsvarande datablad.

PN 0456 / 02_03.16

EPIC® H-DD 216

	UL: 8,5 A
	CSA: 10 A
Miljöklass:	2
Kontaktmotstånd:	< 3 mOhm
Poltal:	Hård silver/guldpläterad kopparlegering
Antal poler:	108 + PE
Anslutningsmetoder:	Krimpanslutning: 0,14 - 2,5 mm ²
Antal matningar:	100
Standarder/Godkännanden:	Godkänd enligt VDE-REG nr. B437 UL-testad: UL File Number: E75770
Temperaturområde:	-40°C till +100°C, kortvarigt upp till +125°C

Observera

Fotografierna och ritningar/grafik är inte i skala och motsvarar inte detaljerade bilder av respektive produkt.

Priser som visas i artikeltabeller innan du loggar in är bruttopriser, exklusive koppartillägg för kabel. Ditt nettopris visas i kassan efter inloggning. Detaljerad information om det totala priset inklusive fraktkostnad samt eventuella tillägg och avgifter visas i kassan under Prisinformation.

EPIC® H-DD 216

Art nr	Artikelbeskrivning	Kontakttyp	Benämning	Antal driftsatta kontakter	Förpackningsenhet
H-DD 216 krimpanslutning					
11285500	H-DD 108 SCM	hane	bearbetad	109 - 216	5
11286500	H-DD 108 BCM	hona	bearbetad	109 - 216	5

Senaste uppdatering (15.08.2024)

©2024 Lapp Group - all rights reserved.

Produktansvar <http://se.lappgroup.com>

Du kan hitta den aktuella tekniska data i motsvarande datablad.

PN 0456 / 02_03.16