

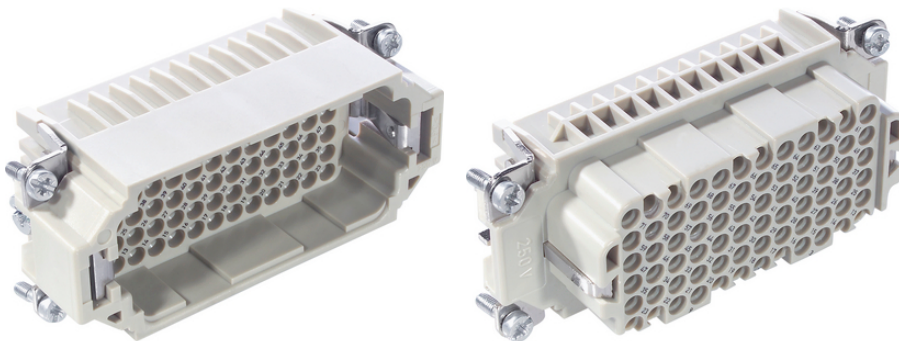
## EPIC® H-DD 144

H-DD-serien med svarvade kontaktelement - Maximalt antal kontakter på minimal yta.

H-DD-insatsen för svarvade krimpkontakter är idealisk för ett stort antal poler på en liten yta, exempelvis inom maskintillverkningsteknik.

### Info

Större antal kontakter på liten yta



Maskin- och anläggningkonstruktion



Utrymmeskrav

### Fördelar

H-DD-serien, med svarvade kontaktelement, är utvecklad för maximalt antal kontakter på minimal yta vilket möjliggör användande av mindre kåpor.

### Användningsområden

Maskinteknik  
Ljus- och ljudteknik  
Plastindustri

### Tekniska data

Klassificering ETIM 5:

ETIM 5.0 Klass-ID: EC000438  
ETIM 5.0 Klassificering: Insats för industriella kontaktdon

Klassificering ETIM 6:

ETIM 6.0 Class-ID: EC000438  
ETIM 6.0 Class-beskrivning: Kontaktinsats för industriellt kontaktdon

Märkspänning (V):

IEC: 250 VUL: 600 VCSA: 600 V

Stötspänning:

2.5 kV

Senaste uppdatering (07.05.2024)

©2024 Lapp Group - all rights reserved.

Produktansvar <http://se.lappgroup.com>

Du kan hitta den aktuella tekniska data i motsvarande datablad.

PN 0456 / 02\_03.16

## EPIC® H-DD 144

Märkström:	IEC: 10 A UL: 8,5 A CSA: 10 A
Miljöklass:	2
Kontaktmotstånd:	< 3 mOhm
Poltal:	Hård silver/guldpläterad kopparlegering
Antal poler:	72 + PE
Anslutningsmetoder:	Krimpanslutning: 0,14 - 2,5 mm <sup>2</sup>
Antal matningar:	100
Standarder/Godkännanden:	Godkänd enligt VDE-REG nr. B437 UL-testad: UL File Number: E75770
Temperaturområde:	-40°C till +100°C, kortvarigt upp till +125°C

### Observera

Fotografierna och ritningar/grafik är inte i skala och motsvarar inte detaljerade bilder av respektive produkt. Priser som visas i artikeltabeller innan du loggar in är bruttopriser, exklusive koppartillägg för kabel. Ditt nettopris visas i kassan efter inloggning. Detaljerad information om det totala priset inklusive fraktkostnad samt eventuella tillägg och avgifter visas i kassan under Prisinformation.

**EPIC® H-DD 144**

Art nr	Artikelbeskrivning	Kontakttyp	Benämning	Antal driftsatta kontakter	Antal / förp.
H-DD 144 krimpanslutning					
11285400	H-DD 72 SCM	hane	bearbetad	73 - 144	5
11286400	H-DD 72 BCM	hona	bearbetad	73 - 144	5

Senaste uppdatering (07.05.2024)

©2024 Lapp Group - all rights reserved.

Produktansvar <http://se.lappgroup.com>

Du kan hitta den aktuella tekniska data i motsvarande datablad.

PN 0456 / 02\_03.16