

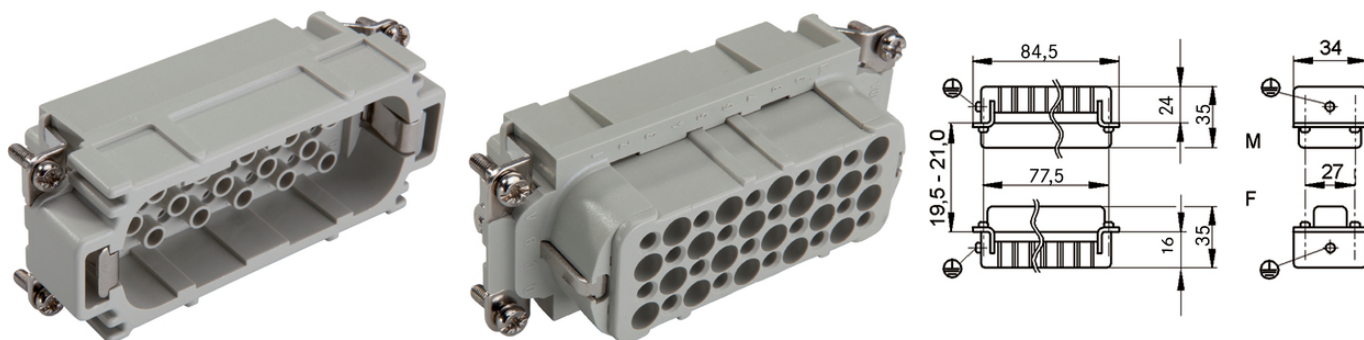
EPIC® H-D 40 för svarvade kontakter

Högpoliga insatser för vridna krimpkontakter

Kontaktinsatsen är det idealiska valet för användning där det krävs ett stort antal kontakter.

Info

För snabb bearbetning av svarvade kontakter



Robust



Utrymmeskrav



Maskin- och anläggningkonstruktion

Fördelar

H-D serien är lämplig för applikationer som kräver många kontakter

Användningsområden

Anläggningsteknik
Ljus- och ljudteknik

Tekniska data

Klassificering ETIM 5:

ETIM 5.0 Klass-ID: EC000438

ETIM 5.0 Klassificering: Insats för industriella kontaktdon

Klassificering ETIM 6:

ETIM 6.0 Class-ID: EC000438

ETIM 6.0 Class-beskrivning: Kontaktinsats för industriellt kontaktdon

Märkspänning (V):

IEC: 250 V

UL: 250 V

Stötspänning:

2.5 kV

Märkström:

IEC: 10 A

Senaste uppdatering (22.07.2019)

©2019 Lapp Group - all rights reserved.

Produktansvar <http://se.lappgroup.com>

Du kan hitta den aktuella tekniska data i motsvarande datablad.

PN 0456 / 02_03.16

EPIC® H-D 40 för svarvade kontakter

	UL: 10 A
Pollution degree:	3
Kontaktmotstånd:	< 2 mOhm
Poltal:	Hård silver/guldpläterad kopparlegering
Antal poler:	40 + PE
Anslutningsmetoder:	Krimpanslutning: 0,14 - 2,5 mm ²
Antal matningar:	100
Certifikat:	UL-testad: UL File Number: E75770
Temperaturområde:	-40°C till +100°C, kortvarigt upp till +125°C

Observera

Fotografierna och ritningar/grafik är inte i skala och motsvarar inte detaljerade bilder av respektive produkt.

Priser som visas i artikeltabeller innan du loggar in är bruttopriser. Exklusive koppartillägg för kabel. Ditt nettopris visas först efter inloggning i Kassan.

Detaljerad information om det totala priset inkl. fraktkostnad samt eventuella tillägg och avgifter visas först i Kassan i steget Prisinformation.

EPIC® H-D 40 för svarvade kontakter

Art nr	Produktbeskrivning	Kontakt typ	Benämning	Antal driftsatta kontakter	Antal / förp.
11265200	H-D 40 SCM	hane	bearbetad	1 - 40	10
11266200	H-D 40 BCM	hona	bearbetad	1 - 40	10

Senaste uppdatering (22.07.2019)

©2019 Lapp Group - all rights reserved.

Produktansvar <http://se.lappgroup.com>

Du kan hitta den aktuella tekniska data i motsvarande datablad.

PN 0456 / 02_03.16