

## EPIC® H-D 15 för svarvade kontakter

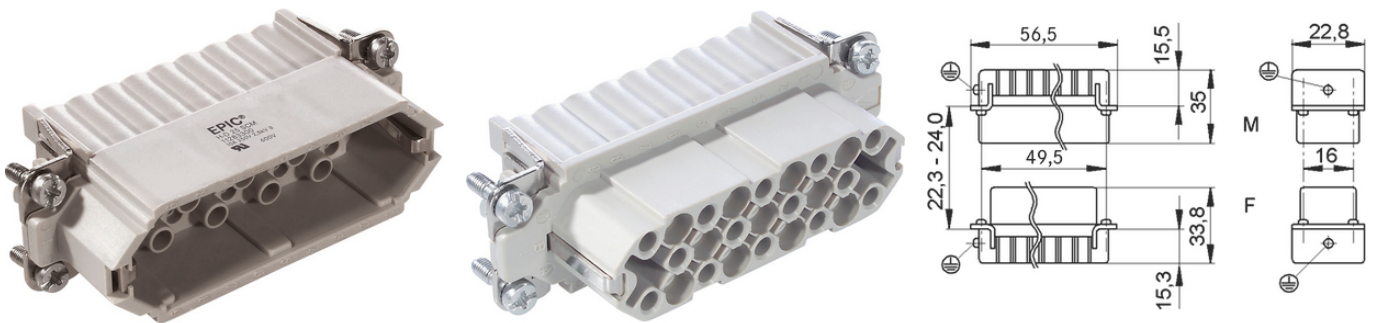
Högpoliga insatser för vridna krimpkontakter

H-D-kontaktinsatsen har tagits fram för användning där det krävs ett stort antal kontakter. Den är idealisk för styrsystem.

### Info

För snabb bearbetning av svarvade kontakter

Tillverkad i Tyskland



Maskin- och anläggningkonstruktion



Utrymmeskrav



Robust

### Fördelar

H-D serien är lämplig för applikationer som kräver många kontakter

### Användningsområden

Maskin- och maskinutrustningstillverkning

Styrteknik

### Tekniska data

Klassificering ETIM 5:

ETIM 5.0 Klass-ID: EC000438

ETIM 5.0 Klassificering: Insats för industriella kontaktidon

Klassificering ETIM 6:

ETIM 6.0 Class-ID: EC000438

ETIM 6.0 Class-beskrivning: Kontaktinsats för industriellt kontaktidon

Märkspänning (V):

IEC: 250 V

UL: 250 V

Senaste uppdatering (16.07.2024)

©2024 Lapp Group - all rights reserved.

Produktansvar <http://se.lappgroup.com>

Du kan hitta den aktuella tekniska data i motsvarande datablad.

PN 0456 / 02\_03.16

## EPIC® H-D 15 för svarvade kontakter

Stötspänning:	2.5 kV
Märkström:	IEC: 10 A UL: 10 A
Miljöklass:	3
Kontaktmotstånd:	< 2 mOhm
Poltal:	Hård silver/guldpläterad kopparlegering
Antal poler:	15 + PE
Anslutningsmetoder:	Krimpanslutning: 0,14 - 2,5 mm <sup>2</sup>
Antal matningar:	100
Certifikat:	Godkänd enligt VDE-REG nr. B437 UL-testad: UL File Number: E75770
Temperaturområde:	-40°C till +100°C, kortvarigt upp till +125°C

### Observera

Fotografierna och ritningar/grafik är inte i skala och motsvarar inte detaljerade bilder av respektive produkt.

Priser som visas i artikeltabeller innan du loggar in är bruttopriser, exklusive koppartillägg för kabel. Ditt nettopris visas i kassan efter inloggning. Detaljerad information om det totala priset inklusive fraktkostnad samt eventuella tillägg och avgifter visas i kassan under Prisinformation.

## EPIC® H-D 15 för svarvade kontakter

Art nr	Artikelbeskrivning	Kontakttyp	Benämning	Antal driftsatta kontakter	Förpackningsenhet
11283200	H-D 15 SCM	hane	bearbetad	1 - 15	5
11282200	H-D 15 BCM	hona	bearbetad	1 - 15	5

Senaste uppdatering (16.07.2024)

©2024 Lapp Group - all rights reserved.

Produktansvar <http://se.lappgroup.com>

Du kan hitta den aktuella tekniska data i motsvarande datablad.

PN 0456 / 02\_03.16