

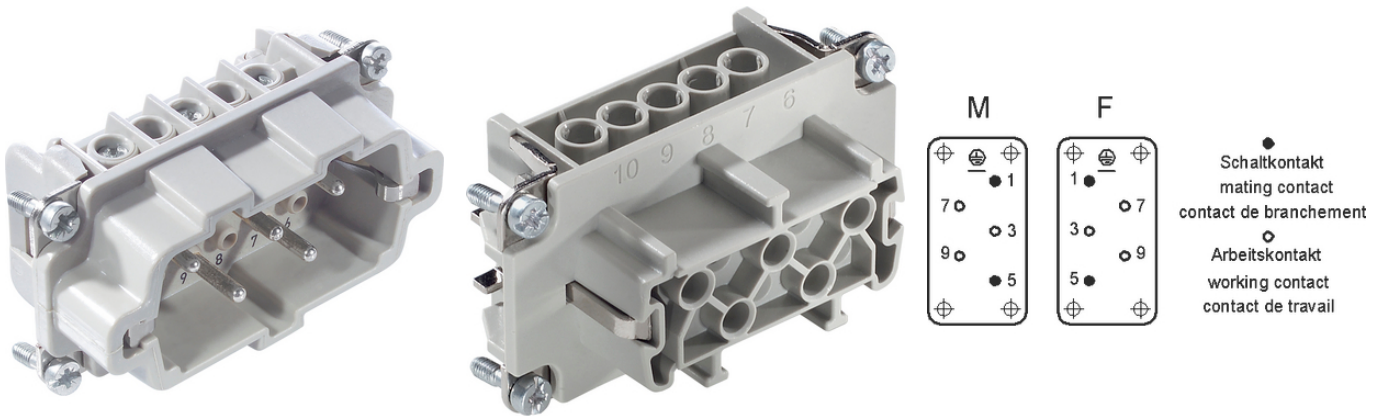
EPIC® H-BVE 3

Dessa högspänningsinsatser inkluderar 2 brytande kontakter

Den flerpoliga insatsen har fördröjda kopplingskontakter som bryter strömförsörjningen till den aktuella anslutningen, innan arbetskontakten stängs av.

Info

Mångpolig insats med brytarkontakter
Kan i- och urkopplas under belastning



Maskin- och anläggningkonstruktion



Temperaturbeständig

Fördelar

Dessa högspänningsinsatser inkluderar 2 brytande kontakter

Vid korrekt kontaktering bryter de eftersläpande brytarkontakterna strömförsörjningen innan anslutningskontakterna kopplas ur

Användningsområden

Anläggningsteknik
Maskinteknik

Tekniska data

Klassificering ETIM 5:

ETIM 5.0 Klass-ID: EC000438

ETIM 5.0 Klassificering: Insats för industriella kontaktidon

Klassificering ETIM 6:

ETIM 6.0 Class-ID: EC000438

ETIM 6.0 Class-beskrivning: Kontaktinsats för industriellt kontaktidon

Märkspänning (V):

IEC: 630 V

UL: 600 V

CSA: 600 V

Senaste uppdatering (20.07.2024)

©2024 Lapp Group - all rights reserved.

Produktansvar <http://se.lappgroup.com>

Du kan hitta den aktuella tekniska data i motsvarande datablad.

PN 0456 / 02_03.16

EPIC® H-BVE 3

Stötspänning:	6 kV
Märkström:	IEC: 16 A UL: 16 A CSA: 16 A
Miljöklass:	3
Kontaktmotstånd:	< 2 mOhm
Poltal:	Silverpläterad kopparlegering
Antal poler:	3 + 2 + PE
Anslutningsmetoder:	Skruvanslutning: 0,5 - 2,5 mm ²
Skalningslängd (mm):	8
Antal matningar:	100
Standarder/Godkännanden:	Godkänd enligt VDE-REG nr. B437 UL-testad: UL File Number: E75770
Temperaturområde:	-40°C till +100°C, kortvarigt upp till +125°C

Observera

Priser som visas i artikeltabeller innan du loggar in är bruttopriser, exklusive koppartillägg för kabel. Ditt nettopris visas i kassan efter inloggning. Detaljerad information om det totala priset inklusive fraktkostnad samt eventuella tillägg och avgifter visas i kassan under Prisinformation.

EPIC® H-BVE 3

Art nr	Artikelbeskrivning	Kontakttyp	Trådskydd	Antal driftsatta kontakter	Förpackningsenhet
H-BVE 3 skruvanslutning					
10210010	H-BVE 3 SS	hane	ja	3 + 2	10
10211010	H-BVE 3 BS	hona	ja	3 + 2	10
10210110	H-BVE 3 SS	hane	-	3 + 2	10
10211110	H-BVE 3 BS	hona	-	3 + 2	10

Senaste uppdatering (20.07.2024)

©2024 Lapp Group - all rights reserved.

Produktansvar <http://se.lappgroup.com>

Du kan hitta den aktuella tekniska data i motsvarande datablad.

PN 0456 / 02_03_16

EPIC® H-BVE 3

