

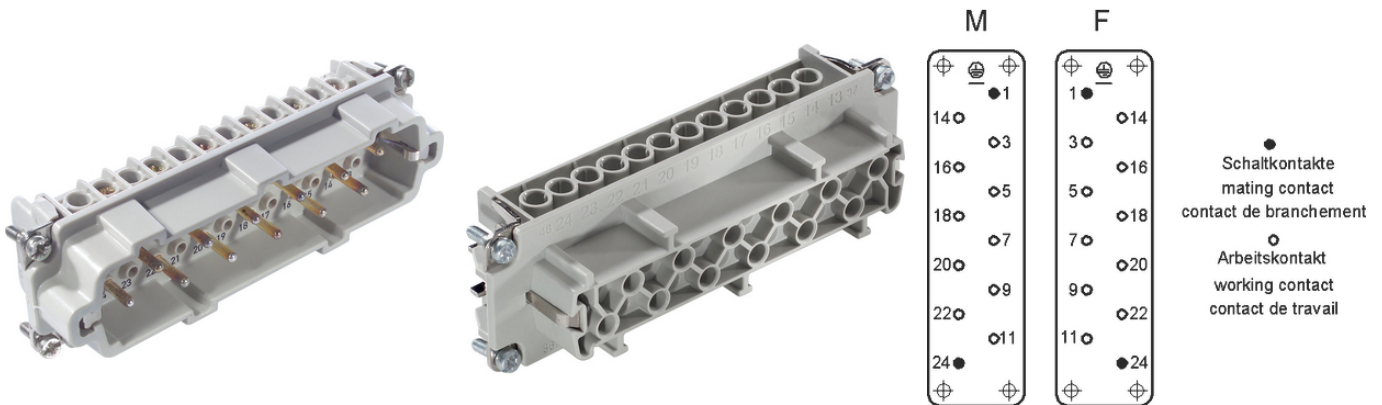
## EPIC® H-BVE 10

Dessa högspänningsinsatser inkluderar 2 brytande kontakter

Den flerpoliga insatsen, som möjliggör kopplingsdrift för frånkoppling av laster, kan användas vid maskin- och anläggningstillverkning.

### Info

Mångpolig insats med brytarkontakter  
Kan i- och urkopplas under belastning



Temperaturbeständig

### Fördelar

Vid korrekt kontaktering bryter de eftersläpande brytarkontakterna strömförsörjningen innan anslutningskontakterna kopplas ur  
Dessa högspänningsinsatser inkluderar 2 brytande kontakter

### Användningsområden

Maskinteknik  
Anläggningsteknik

### Tekniska data

Klassificering ETIM 5:

ETIM 5.0 Klass-ID: EC000438  
ETIM 5.0 Klassificering: Insats för industriella kontaktdon

Klassificering ETIM 6:

ETIM 6.0 Class-ID: EC000438  
ETIM 6.0 Class-beskrivning: Kontaktinsats för industriellt kontaktdon

Märkspänning (V):

IEC: 630 V  
UL: 600 V  
CSA: 600 V

Stötspänning:

6 kV

Märkström:

IEC: 16 A

Senaste uppdatering (17.07.2024)

©2024 Lapp Group - all rights reserved.

Produktansvar <http://se.lappgroup.com>

Du kan hitta den aktuella tekniska data i motsvarande datablad.

PN 0456 / 02\_03.16

## EPIC® H-BVE 10

	UL: 16 A
	CSA: 16 A
Miljöklass:	3
Kontaktmotstånd:	< 2 mOhm
Poltal:	Silverpläterad kopparlegering
Antal poler:	10 + 2 + PE
Anslutningsmetoder:	Skruvanslutning: 0,5 - 2,5 mm <sup>2</sup>
Skalningslängd (mm):	8
Antal matningar:	100
Standarder/Godkännanden:	Godkänd enligt VDE-REG nr. B437 UL-testad: UL File Number: E75770
Temperaturområde:	-40°C till +100°C, kortvarigt upp till +125°C

### Observera

Priser som visas i artikeltabeller innan du loggar in är bruttopriser, exklusive koppartillägg för kabel. Ditt nettopris visas i kassan efter inloggning. Detaljerad information om det totala priset inklusive fraktkostnad samt eventuella tillägg och avgifter visas i kassan under Prisinformation.

**EPIC® H-BVE 10**

Art nr	Artikelbeskrivning	Kontakttyp	Trådskydd	Antal driftsatta kontakter	Förpackningsenhet
H-BVE 10 skruvanslutning					
10270010	H-BVE 10 SS	hane	ja	10 + 2	5
10271010	H-BVE 10 BS	hona	ja	10 + 2	5
10270110	H-BVE 10 SS	hane	-	10 + 2	5
10271110	H-BVE 10 BS	hona	-	10 + 2	5

Senaste uppdatering (17.07.2024)

©2024 Lapp Group - all rights reserved.

Produktansvar <http://se.lappgroup.com>

Du kan hitta den aktuella tekniska data i motsvarande datablad.

PN 0456 / 02\_03\_16

**EPIC® H-BVE 10**

