

## EPIC® H-BE 6 Fjäderklämanslutning

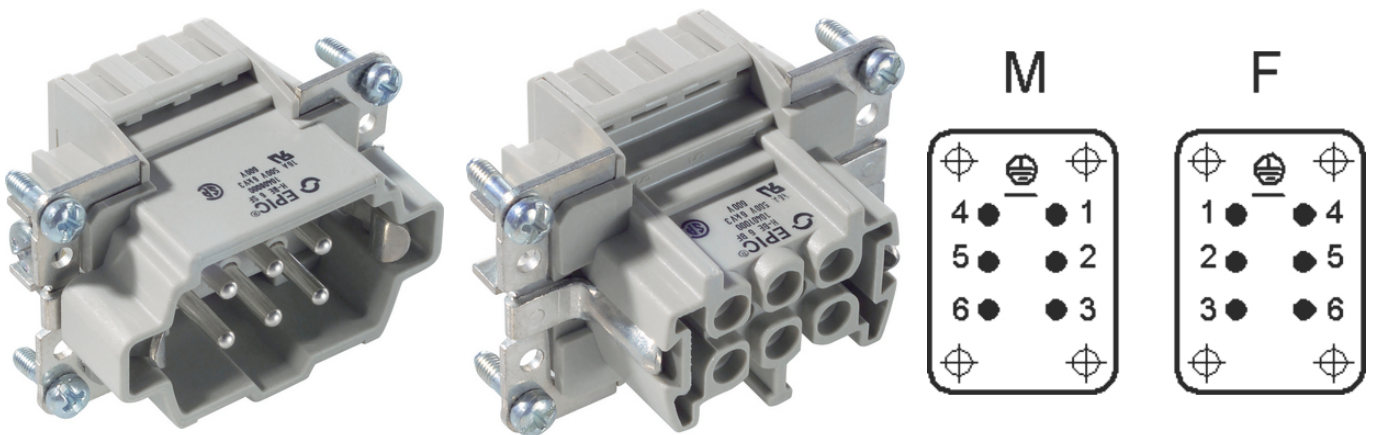
Beprovade standardinsatser med enkelt montage

Den vanligast förekomna insatsen på marknaden. Finns i olika anslutningsteknologier och kombinerar enkelt montage, hantering och pris/prestanda förhållande på ett optimalt sätt.

### Info

Vibrationssäker och snabb anslutning av ledare

Skruv-, krimp-, fjäderkläm- och Push-Inanslutning - Kan fritt kombineras



Kompletterande automationskomponenter från Lapp



Maskin- och anläggningkonstruktion



Monteringstid



Robust



Temperaturbeständig

### Fördelar

Standardinsatser med skruv-, krimp-, fjäderkläm och Push-In anslutning

EPIC® H-BE-serien är lämplig för applikationer som kräver en pålitlig anslutning kombinerat med hög spänning och ström

### Användningsområden

Maskinteknik

Ljus- och ljudteknik

Plastindustri

Senaste uppdatering (29.07.2024)

©2024 Lapp Group - all rights reserved.

Produktansvar <http://se.lappgroup.com>

Du kan hitta den aktuella tekniska data i motsvarande datablad.

PN 0456 / 02\_03.16

## EPIC® H-BE 6 Fjäderklämanslutning

### Tekniska data

Klassificering ETIM 5:	ETIM 5.0 Klass-ID: EC000438 ETIM 5.0 Klassificering: Insats för industriella kontaktdon
Klassificering ETIM 6:	ETIM 6.0 Class-ID: EC000438 ETIM 6.0 Class-beskrivning: Kontaktinsats för industriellt kontaktdon
Märkspänning (V):	IEC: 500 VUL: 600 VCSA: 600 V
Stötspänning:	6 kV
Märkström:	IEC: 16 A UL: 16 A CSA: 16 A
Miljöklass:	3
Brännbarhet:	UL94 V-2
Kontaktmotstånd:	1,5 - 4 mOhm
Poltal:	Silverpläterad kopparlegering
Antal poler:	6 + PE
Anslutningsmetoder:	Fjäderklämanslutning: 0,5 - 2,5 mm <sup>2</sup>
Skalningslängd (mm):	7
Material:	PC, polykarbonat
Antal matningar:	100
Certifikat:	UL-testad: UL File Number: E75770
Temperaturområde:	-40°C till +100°C, kortvarigt upp till +125°C

### Observera

Fotografierna och ritningar/grafik är inte i skala och motsvarar inte detaljerade bilder av respektive produkt. Priser som visas i artikeltabeller innan du loggar in är bruttopriser, exklusive koppartillägg för kabel. Ditt nettopris visas i kassan efter inloggning. Detaljerad information om det totala priset inklusive fraktkostnad samt eventuella tillägg och avgifter visas i kassan under Prisinformation.

## EPIC® H-BE 6 Fjäderklämanslutning

Art nr	Artikelbeskrivning	Kontakttyp	Trådsydd	Antal driftsatta kontakter	Förpackningsenhet
H-BE 6 fjäderklämanslutning					
10400000	EPIC® H-BE 6 SF	hane	ja	1 - 6	10
10401000	EPIC® H-BE 6 BF	hona	ja	1 - 6	10

Senaste uppdatering (29.07.2024)

©2024 Lapp Group - all rights reserved.

Produktansvar <http://se.lappgroup.com>

Du kan hitta den aktuella tekniska data i motsvarande datablad.

PN 0456 / 02\_03.16

## EPIC® H-BE 6 Fjäderklämanslutning

