

EPIC® H-BE 48 Fjäderklämanslutning

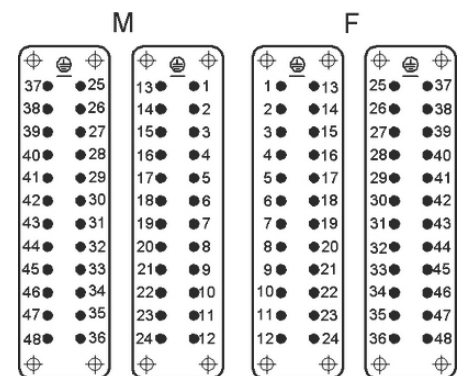
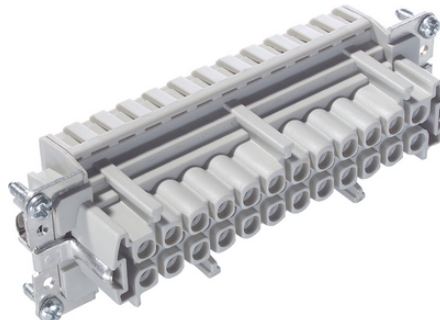
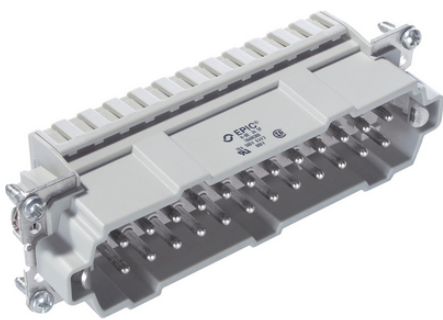
Beprövade standardinsatser med enkelt montage

H-BE är den vanligast förekomna insatsserien på marknaden. Finns i olika anslutningsteknologier och kombinerar enkelt montage, hantering och pris/prestanda förhållande på ett optimalt sätt.

Info

Multifunktionell insats för mångsidiga applikationer

Skruv-, krimp-, fjäderkläm- och Push-Inanslutning - Kan fritt kombineras



Kompletterande automationskomponenter från Lapp



Maskin- och anläggningkonstruktion



Monteringstid



Robust



Temperaturbeständig

Fördelar

Standardinsatser med skruv-, krimp-, fjäderkläm och Push-In anslutning

EPIC® H-BE-serien är lämplig för applikationer som kräver en pålitlig anslutning kombinerat med hög spänning och ström

Användningsområden

Maskinteknik

Ljus- och ljudteknik

Plastindustri

Senaste uppdatering (24.07.2024)

©2024 Lapp Group - all rights reserved.

Produktansvar <http://se.lappgroup.com>

Du kan hitta den aktuella tekniska data i motsvarande datablad.

PN 0456 / 02_03.16

EPIC® H-BE 48 Fjäderklämanslutning

Tekniska data

Klassificering ETIM 5:	ETIM 5.0 Klass-ID: EC000438 ETIM 5.0 Klassificering: Insats för industriella kontaktdon
Klassificering ETIM 6:	ETIM 6.0 Class-ID: EC000438 ETIM 6.0 Class-beskrivning: Kontaktinsats för industriellt kontaktdon
Märkspänning (V):	IEC: 500 VUL: 600 VCSA: 600 V
Stötspänning:	6 kV
Märkström:	IEC: 16 A UL: 16 A CSA: 16 A
Miljöklass:	3
Kontaktmotstånd:	1,5 - 4 mOhm
Poltal:	Silverpläterad kopparlegering
Antal poler:	48 + PE
Anslutningsmetoder:	Fjäderklämanslutning: 0,5 - 2,5 mm ²
Skalningslängd (mm):	7
Antal matningar:	100
Certifikat:	UL-testad: UL File Number: E75770
Temperaturområde:	-40°C till +100°C, kortvarigt upp till +125°C

Observera

Fotografierna och ritningar/grafik är inte i skala och motsvarar inte detaljerade bilder av respektive produkt. Priser som visas i artikeltabeller innan du loggar in är bruttopriser, exklusive koppartillägg för kabel. Ditt nettopris visas i kassan efter inloggning. Detaljerad information om det totala priset inklusive fraktkostnad samt eventuella tillägg och avgifter visas i kassan under Prisinformation.

EPIC® H-BE 48 Fjäderklämanslutning

Art nr	Artikelbeskrivning	Kontakttyp	Trådskydd	Antal driftsatta kontakter	Förpackningsenhet
H-BE 48 fjäderklämanslutning					
10400500	EPIC® H-BE 24 SF 25-48	hane	ja	25 - 48	5
10401500	EPIC® H-BE 24 BF 25-48	hona	ja	25 - 48	5

Senaste uppdatering (24.07.2024)

©2024 Lapp Group - all rights reserved.

Produktansvar <http://se.lappgroup.com>

Du kan hitta den aktuella tekniska data i motsvarande datablad.

PN 0456 / 02_03.16