

## EPIC® H-BE 32 Skruvanslutning

Beprövade standardinsatser med enkelt montage

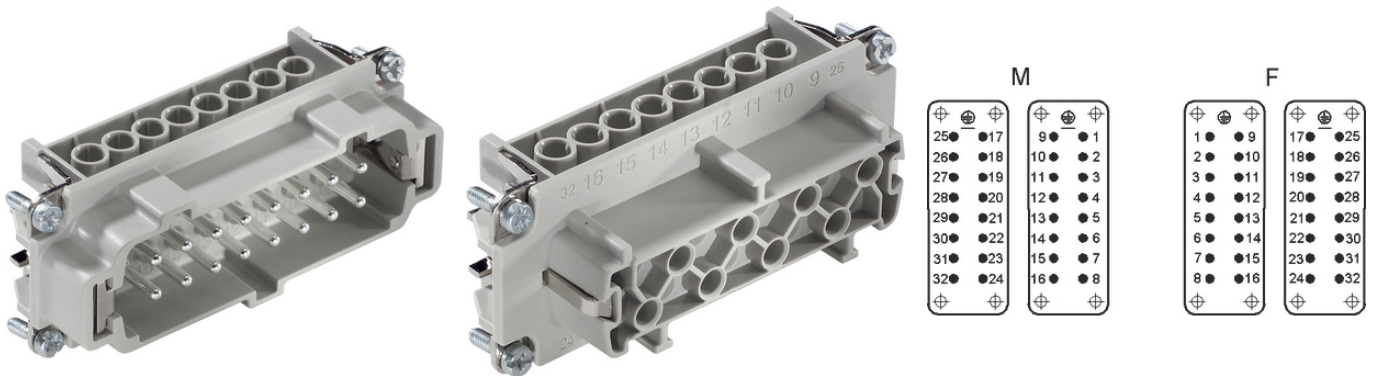
H-BE är den vanligast förekomna insatsserien på marknaden. Finns i olika anslutningsteknologier och kombinerar enkelt montage, hantering och pris/prestanda förhållande på ett optimalt sätt.

### Info

Beprövad skruvanslutning för enkel installation

Skruv-, krimp-, fjäderkläm- och Push-Inanslutning - Kan fritt kombineras

Tillverkad i Tyskland



Kompletterande automationskomponenter från Lapp



Maskin- och anläggningkonstruktion



Spårbundet



Robust



Temperaturbeständig



### Fördelar

Standardinsatser med skruv-, krimp-, fjäderkläm och Push-In anslutning

EPIC® H-BE-serien är lämplig för applikationer som kräver en pålitlig anslutning kombinerat med hög spänning och ström

Railway applications

- Fire protection on railway vehicles: Test according EN 45545-2. Requirement sets R22 and R23. Hazard level HL1, HL2 and HL3

Senaste uppdatering (31.07.2024)

©2024 Lapp Group - all rights reserved.

Produktansvar <http://se.lappgroup.com>

Du kan hitta den aktuella tekniska data i motsvarande datablad.

PN 0456 / 02\_03.16

## EPIC® H-BE 32 Skruvanslutning

### Användningsområden

Maskinteknik  
Plastindustri  
Ljus- och ljudteknik  
Järnvägs- / fordonskonstruktion

### Tekniska data

Klassificering ETIM 5:	ETIM 5.0 Klass-ID: EC000438 ETIM 5.0 Klassificering: Insats för industriella kontaktdon
Klassificering ETIM 6:	ETIM 6.0 Class-ID: EC000438 ETIM 6.0 Class-beskrivning: Kontaktinsats för industriellt kontaktdon
Märkspänning (V):	IEC: 500 VUL: 600 VCSA: 600 V
Stötspänning:	6 kV
Märkström:	IEC: 16 A UL: 16 A CSA: 16 A
Miljöklass:	3
Brännbarhet:	UL94 V-0
Kontaktmotstånd:	< 2 mOhm
Poltal:	Silverpläterad kopparlegering
Antal poler:	32 + PE
Anslutningsmetoder:	Skruvanslutning: 0,5 - 2,5 mm <sup>2</sup>
Skalningslängd (mm):	8
Material:	PC, polykarbonat
Antal matningar:	500
Certifikat:	Godkänd enligt VDE-REG nr. B437 UL-testad: UL File Number: E75770 och E483837
Temperaturområde:	-40°C till +100°C, kortvarigt upp till +125°C

### Observera

Fotografierna och ritningar/grafik är inte i skala och motsvarar inte detaljerade bilder av respektive produkt. Priser som visas i artikeltabeller innan du loggar in är bruttopriser, exklusive koppartillägg för kabel. Ditt nettopris visas i kassan efter inloggning. Detaljerad information om det totala priset inklusive fraktkostnad samt eventuella tillägg och avgifter visas i kassan under Prisinformation.

**EPIC® H-BE 32 Skruvanslutning**

Art nr	Artikelbeskrivning	Kontakttyp	Trådskydd	Antal driftsatta kontakter	Förpackningsenhet
H-BE 32 skruvanslutning					
10202000	EPIC® H-BE 16 SS 17-32	hane	ja	17 - 32	5
10203000	EPIC® H-BE 16 BS 17-32	hona	ja	17 - 32	5
10202100	EPIC® H-BE 16 SS 17-32	hane	-	17 - 32	5
10203100	EPIC® H-BE 16 BS 17-32	hona	-	17 - 32	5

Senaste uppdatering (31.07.2024)

©2024 Lapp Group - all rights reserved.

Produktansvar <http://se.lappgroup.com>Du kan hitta den aktuella tekniska data i motsvarande datablad.  
PN 0456 / 02\_03\_16