

EPIC® H-BE 24 Skruvanslutning

Beprövade standardinsatser med enkelt montage

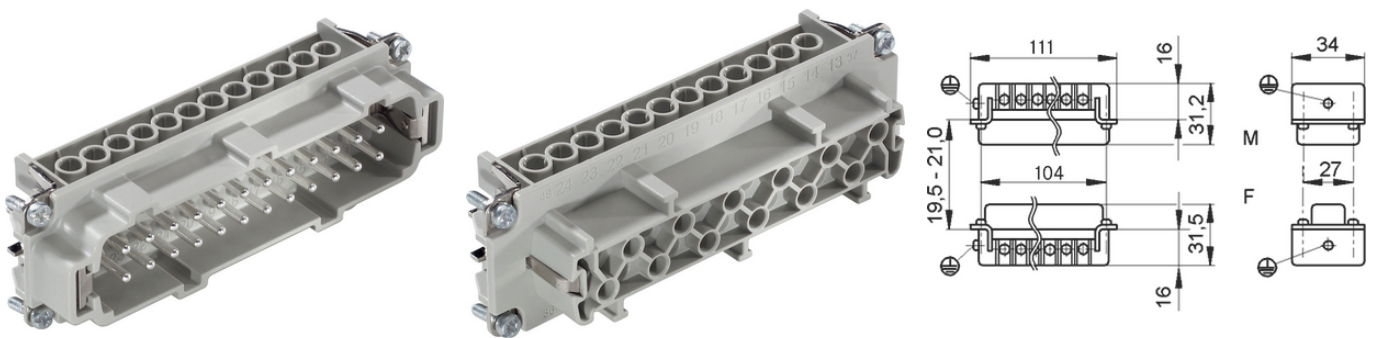
H-BE är den vanligast förekomna insatsserien på marknaden. Finns i olika anslutningsteknologier och kombinerar enkelt montage, hantering och pris/prestanda förhållande på ett optimalt sätt.

Info

Beprövad skruvanslutning för enkel installation

Skruv-, krimp-, fjäderkläm- och Push-Inanslutning - Kan fritt kombineras

Tillverkad i Tyskland



Kompletterande automationskomponenter från Lapp



Maskin- och anläggningkonstruktion



Spårbundet



Robust



Temperaturbeständig



Fördelar

Standardinsatser med skruv-, krimp-, fjäderkläm och Push-In anslutning

EPIC® H-BE-serien är lämplig för applikationer som kräver en pålitlig anslutning kombinerat med hög spänning och ström

Railway applications

- Fire protection on railway vehicles: Test according EN 45545-2. Requirement sets R22 and R23. Hazard level HL1, HL2 and HL3
UL-testad för användning i kopplingskåp enligt UL 508/UL 2237

Senaste uppdatering (17.07.2024)

©2024 Lapp Group - all rights reserved.

Produktansvar <http://se.lappgroup.com>

Du kan hitta den aktuella tekniska data i motsvarande datablad.

PN 0456 / 02_03.16

EPIC® H-BE 24 Skruvanslutning

Användningsområden

Maskinteknik
Plastindustri
Ljus- och ljudteknik
Järnvägs- / fordonskonstruktion

Tekniska data

Klassificering ETIM 5:	ETIM 5.0 Klass-ID: EC000438 ETIM 5.0 Klassificering: Insats för industriella kontaktdon
Klassificering ETIM 6:	ETIM 6.0 Class-ID: EC000438 ETIM 6.0 Class-beskrivning: Kontaktinsats för industriellt kontaktdon
Märkspänning (V):	IEC: 500 VUL: 600 VCSA: 600 V
Stötspänning:	6 kV
Märkström:	IEC: 16 A UL: 16 A CSA: 16 A
Miljöklass:	3
Brännbarhet:	UL94 V-0
Kontaktmotstånd:	< 2 mOhm
Poltal:	Silverpläterad kopparlegering
Antal poler:	24 + PE
Anslutningsmetoder:	Skruvanslutning: 0,5 - 2,5 mm ²
Skalningslängd (mm):	8
Material:	PC, polykarbonat
Antal matningar:	500
Certifikat:	Godkänd enligt VDE-REG nr. B437 UL-testad: UL File Number: E75770 och E483837
Temperaturområde:	-40 °C till +100 °C, kortvarigt upp till +125 °C

Observera

Fotografierna och ritningar/grafik är inte i skala och motsvarar inte detaljerade bilder av respektive produkt. Priser som visas i artikeltabeller innan du loggar in är bruttopriser, exklusive koppartillägg för kabel. Ditt nettopris visas i kassan efter inloggning. Detaljerad information om det totala priset inklusive fraktkostnad samt eventuella tillägg och avgifter visas i kassan under Prisinformation.

EPIC® H-BE 24 Skruvanslutning

Art nr	Artikelbeskrivning	Kontakttyp	Trådskydd	Antal driftsatta kontakter	Förpackningsenhet
H-BE 24 skruvanslutning					
10196000	EPIC® H-BE 24 SS	hane	ja	1 - 24	5
10197000	EPIC® H-BE 24 BS	hona	ja	1 - 24	5
10196100	EPIC® H-BE 24 SS	hane	-	1 - 24	5
10197100	EPIC® H-BE 24 BS	hona	-	1 - 24	5

Senaste uppdatering (17.07.2024)

©2024 Lapp Group - all rights reserved.

Produktansvar <http://se.lappgroup.com>

Du kan hitta den aktuella tekniska data i motsvarande datablad.
PN 0456 / 02_03_16