

EPIC® H-A 10

H-A kontaktinsatser upp till 400 V med servicevänlig skruvanslutning

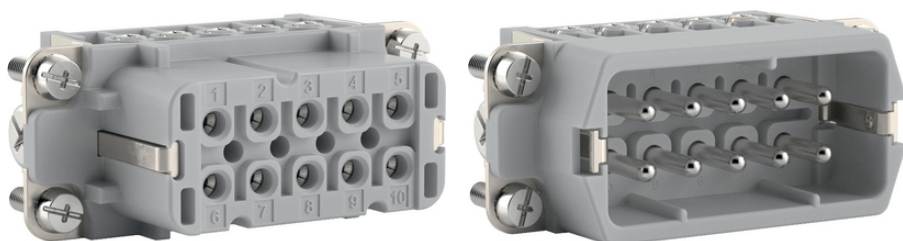
Den smala standardinsatsen kan användas universellt för överföring av ström och spänning, exempelvis i styrsystem.

Info

Ny, högre dielektrisk styrka, 400 V på ett litet utrymme

Universell för ström- och spänningsöverföring

Tillverkad i Tyskland



Maskin- och anläggningkonstruktion



Spårbundet



Vindkraft



Monteringstid



Utrymmeskrav



Volt



Variation av godkännanden och certifikat

Fördelar

Ny, högre dielektrisk styrka, 400 V på ett litet utrymme

Litet kontaktdon för standardapplikationer

Servicevänlig skruvanslutning för olika tvärsnitt, skruvhuvud PH1, lämplig för elektrisk skruvdragare

Senaste uppdatering (12.07.2024)

©2024 Lapp Group - all rights reserved.

Produktansvar <http://se.lappgroup.com>

Du kan hitta den aktuella tekniska data i motsvarande datablad.

PN 0456 / 02_03.16

EPIC® H-A 10

Universell för ström- och spänningsöverföring

Railway applications

- Fire protection on railway vehicles: Test according EN 45545-2. Requirement sets R22 and R23. Hazard level HL1, HL2 and HL3

Användningsområden

Maskin- och maskinutrustningstillverkning

Styrteknik

Plastindustri

Tekniska data

Klassificering ETIM 5:	ETIM 5.0 Klass-ID: EC000438 ETIM 5.0 Klassificering: Insats för industriella kontaktidon
Klassificering ETIM 6:	ETIM 6.0 Class-ID: EC000438 ETIM 6.0 Class-beskrivning: Kontaktinsats för industriellt kontaktidon
Märkspänning (V):	IEC: 400 V UL: 600 V CSA: 600 V
Stötspänning:	4 kV
Märkström:	IEC: 16 A UL: 14 A CSA: 16 A
Miljöklass:	3
Brännbarhet:	UL94 V-0
Kontaktmotstånd:	1,5 - 4 mOhm
Poltal:	Silverpläterad kopparlegering
Antal poler:	10 + PE
Anslutningsmetoder:	Skruvanslutning: 0,5 - 2,5 mm ²
Skalningslängd (mm):	8
Material:	PC, polykarbonat
Antal matningar:	500
Standarder/Godkännanden:	Godkänd enligt VDE-REG nr. B437 UL-testad: UL File Number: E75770
Temperaturområde:	-40 °C till +120 °C

Observera

Fotografierna och ritningar/grafik är inte i skala och motsvarar inte detaljerade bilder av respektive produkt.

Priser som visas i artikeltabeller innan du loggar in är bruttopriser, exklusive koppartillägg för kabel. Ditt nettopris visas i kassan efter inloggning. Detaljerad information om det totala priset inklusive fraktkostnad samt eventuella tillägg och avgifter visas i kassan under Prisinformation.

EPIC® H-A 10

Art nr	Artikelbeskrivning	Kontakttyp	Trådskydd	Antal driftsatta kontakter	Förpackningsenhet
H-A 10 skruvanslutning					
10440100	H-A 10 SS	hane	ja	1 - 10	5
10441100	H-A 10 BS	hona	ja	1 - 10	5
10440000	H-A 10 SS	hane	-	1 - 10	5
10441000	H-A 10 BS	hona	-	1 - 10	5

Senaste uppdatering (12.07.2024)

©2024 Lapp Group - all rights reserved.

Produktansvar <http://se.lappgroup.com>

Du kan hitta den aktuella tekniska data i motsvarande datablad.

PN 0456 / 02_03_16