

## EPIC® SIGNAL M23 G4

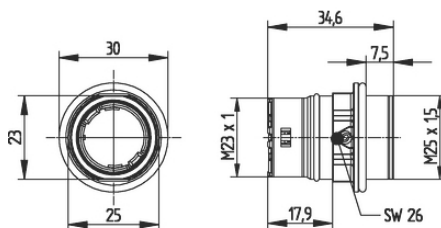
Cirkulära kontaktdon till servokablar och givare

EPIC® M23 panelbas för inskruvning med M25-gänga

### Info

För anslutning i befintliga M25-gängade hål eller förborrade hål

Tillverkad i Tyskland



Maskin- och anläggningkonstruktion



Vindkraft



God kemisk resistens



Robust



Störningssignaler

### Fördelar

Snabb och enkel montering

Endast ett M25-hål behövs

### Användningsområden

Anläggningsteknik

Servomotorer och servokablage

Mät- och styrteknik

### Tekniska data

Senaste uppdatering (07.05.2024)

©2024 Lapp Group - all rights reserved.

Produktansvar <http://se.lappgroup.com>

Du kan hitta den aktuella tekniska data i motsvarande datablad.

PN 0456 / 02\_03.16

## EPIC® SIGNAL M23 G4

Klassificering ETIM 5:	ETIM 5.0 Class-ID: EC000437 ETIM 5.0 Klassificering: Kåpor för industriella kontaktdon
Klassificering ETIM 6:	ETIM 6.0 Class-ID: EC000437 ETIM 6.0 Class-beskrivning: Kåpa för industriellt kontaktdon
Material:	Kåpa: nickelpläterat zinkgjutgods Packning: FPM
Skyddsklass:	IP68 (10h/1m)
Standarder/Godkännanden:	Godkänd enligt VDE-REG nr. C24 (enligt EN 61984, SELV enligt DIN VDE 0100-410 måste garanteras) UL File Number: E249137
Temperaturområde:	-25°C upp till +125°C

### Observera

Fotografierna och ritningar/grafik är inte i skala och motsvarar inte detaljerade bilder av respektive produkt. Priser som visas i artikeltabeller innan du loggar in är bruttopriser, exklusive koppertillägg för kabel. Ditt nettopris visas i kassan efter inloggning. Detaljerad information om det totala priset inklusive fraktkostnad samt eventuella tillägg och avgifter visas i kassan under Prisinformation.

**EPIC® SIGNAL M23 G4**

Art nr	Benämning	Kodning	Montage	Antal / förp.
M23 G4 chassidon för enhålsmontage med kontramutter, frontmontage				
44420032	M23 G4	svart (N)	M25 x 1,5	5
44420031	M23 G4	svart (N)	M25 x 1,5	20
44420033	M23 G4	röd (+20°)	M25 x 1,5	20
44420030	M23 G4	blå (-20°)	M25 x 1,5	5

Senaste uppdatering (07.05.2024)

©2024 Lapp Group - all rights reserved.

Produktansvar <http://se.lappgroup.com>

Du kan hitta den aktuella tekniska data i motsvarande datablad.

PN 0456 / 02\_03\_16