

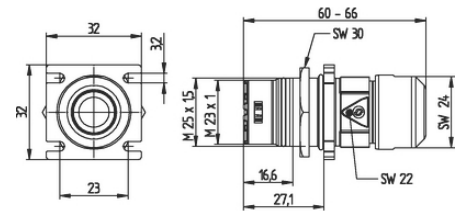
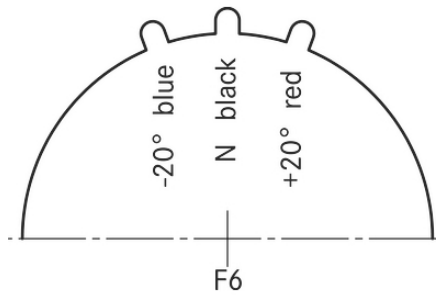
EPIC® SIGNAL M23 F7

Runda kontaktdon till servokablar och givare

EPIC® M23 cable coupler with flange

Info

Made in Germany



Maskin- och anläggningkonstruktion



Vindkraft



God kemisk resistens



Optimal dragavlastning



Robust



Integrerad SKINTOP®-förskruvning



Störningssignaler

Fördelar

Skärmkontakt med lågt motstånd, optimalt EMC-skydd
Tillverkat av högkvalitativt material

Användningsområden

Senaste uppdatering (30.04.2024)

©2024 Lapp Group - all rights reserved.

Produktansvar <http://se.lappgroup.com>

Du kan hitta den aktuella tekniska data i motsvarande datablad.

PN 0456 / 02_03.16

EPIC® SIGNAL M23 F7

Anläggningsteknik
Servomotorer och servokablage
Mät- och styrteknik

Tekniska data

Klassificering ETIM 5:	ETIM 5.0 Class-ID: EC000437 ETIM 5.0 Klassificering: Kåpor för industriella kontaktdon
Klassificering ETIM 6:	ETIM 6.0 Class-ID: EC000437 ETIM 6.0 Class-beskrivning: Kåpa för industriellt kontaktdon
Material:	Kåpa: nickelpläterat zinkgjutgods Packning: FPM
Skyddsklass:	IP68 (10h/1m)
Standarder/Godkännanden:	Godkänd enligt VDE-REG nr. C24 (enligt EN 61984, SELV enligt DIN VDE 0100-410 måste garanteras) UL File Number: E249137
Temperaturområde:	-25°C upp till +125°C

Observera

Fotografierna och ritningar/grafik är inte i skala och motsvarar inte detaljerade bilder av respektive produkt.
Priser som visas i artikeltabeller innan du loggar in är bruttopriser. Exklusive koppartillägg för kabel. Ditt nettopris visas först efter inloggning i Kassan.
Detaljerad information om det totala priset inkl. fraktkostnad samt eventuella tillägg och avgifter visas först i Kassan i steget Prisinformation.

EPIC® SIGNAL M23 F7

Art nr	Benämning	Kodning	Kabeldiameter	Montage	Antal / förp.
M23 F7 skarvdon med fyrkantsfläns					
44420009	M23 F7	svart (N)	7 - 10	Ø 3,2 mm (4x), M25 x 1,5 (med mutter)	5
44420010	M23 F7	svart (N)	7 - 10	Ø 3,2 mm (4x), M25 x 1,5 (med mutter)	20
44420011	M23 F7	svart (N)	9.5 - 13.5	Ø 3,2 mm (4x), M25 x 1,5 (med mutter)	5
44420012	M23 F7	svart (N)	9.5 - 13.5	Ø 3,2 mm (4x), M25 x 1,5 (med mutter)	20
44420001	M23 F7	röd (+20°)	7 - 10	Ø 3,2 mm (4x), M25 x 1,5 (med mutter)	5
44420002	M23 F7	röd (+20°)	7 - 10	Ø 3,2 mm (4x), M25 x 1,5 (med mutter)	20
44420003	M23 F7	röd (+20°)	9.5 - 13.5	Ø 3,2 mm (4x), M25 x 1,5 (med mutter)	5
44420004	M23 F7	röd (+20°)	9.5 - 13.5	Ø 3,2 mm (4x), M25 x 1,5 (med mutter)	20
44420005	M23 F7	blå (-20°)	7 - 10	Ø 3,2 mm (4x), M25 x 1,5 (med mutter)	5
44420006	M23 F7	blå (-20°)	7 - 10	Ø 3,2 mm (4x), M25 x 1,5 (med mutter)	20
44420007	M23 F7	blå (-20°)	9.5 - 13.5	Ø 3,2 mm (4x), M25 x 1,5 (med mutter)	5
44420008	M23 F7	blå (-20°)	9.5 - 13.5	Ø 3,2 mm (4x), M25 x 1,5 (med mutter)	20

Senaste uppdatering (30.04.2024)

©2024 Lapp Group - all rights reserved.

Produktansvar <http://se.lappgroup.com>

Du kan hitta den aktuella tekniska data i motsvarande datablad.

PN 0456 / 02_03_16