

EPIC® SIGNAL M23 A1

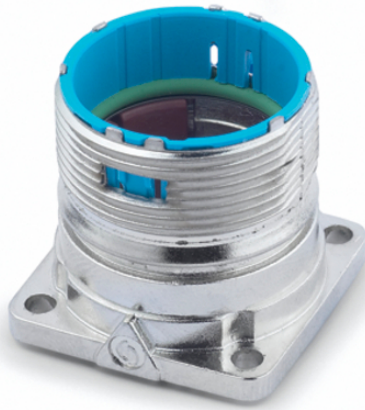
Cirkulära kontaktdon till servokablar och givare

EPIC®M23 panelbas för montering på främre vägg

Info

Färgmärkt för enkel anslutning

Tillverkad i Tyskland



Maskin- och anläggningkonstruktion



Vindkraft



God kemisk resistens



Robust



Störningssignaler



Vattentät



Variation av godkännanden och certifikat

Fördelar

Säkert montage med 4 skruvar

Permanent vibrationsskydd

Senaste uppdatering (26.04.2024)

©2024 Lapp Group - all rights reserved.

Produktansvar <http://se.lappgroup.com>

Du kan hitta den aktuella tekniska data i motsvarande datablad.

PN 0456 / 02_03.16

EPIC® SIGNAL M23 A1

Användningsområden

Anläggningsteknik
Servomotorer och servokablage
Mät- och styrteknik

Produktegenskaper

Fastsättningssätt: Ø 2,7 mm för skruvar M2,5 Ø 3,2 mm för skruvar M3

Tekniska data

| | |
|--------------------------|--|
| Klassificering ETIM 5: | ETIM 5.0 Class-ID: EC000437 ETIM 5.0 Klassificering: Kåpor för industriella kontaktdon |
| Klassificering ETIM 6: | ETIM 6.0 Class-ID: EC000437 ETIM 6.0 Class-beskrivning: Kåpa för industriellt kontaktdon |
| Material: | Kåpa: nickelpläterat zinkgjutgods Packning: FPM |
| Skyddsklass: | IP68 (10h/1m) |
| Standarder/Godkännanden: | Godkänd enligt VDE-REG nr. C24 (enligt EN 61984, SELV enligt DIN VDE 0100-410 måste garanteras) UL File Number: E249137 |
| Temperaturområde: | -25°C upp till +125°C |

Observera

Fotografierna och ritningar/grafik är inte i skala och motsvarar inte detaljerade bilder av respektive produkt. Priser som visas i artikeltabeller innan du loggar in är bruttopriser, exklusive koppartillägg för kabel. Ditt nettopris visas i kassan efter inloggning. Detaljerad information om det totala priset inklusive fraktkostnad samt eventuella tillägg och avgifter visas i kassan under Prisinformation.

EPIC® SIGNAL M23 A1

| Art nr | Benämning | Kodning | Montage | Antal / förp. |
|---|-----------|------------|---------------|---------------|
| M23 A1 chassidon med fyrkantsfläns för frontmontage | | | | |
| 72004000 | M23 A1 | svart (N) | Ø 2,7 mm (4x) | 5 |
| 72004010 | M23 A1 | svart (N) | Ø 2,7 mm (4x) | 20 |
| 72004200 | M23 A1 | röd (+20°) | Ø 2,7 mm (4x) | 5 |
| 72004210 | M23 A1 | röd (+20°) | Ø 2,7 mm (4x) | 20 |
| 72004100 | M23 A1 | blå (-20°) | Ø 2,7 mm (4x) | 5 |
| 72004110 | M23 A1 | blå (-20°) | Ø 2,7 mm (4x) | 20 |

Senaste uppdatering (26.04.2024)

©2024 Lapp Group - all rights reserved.

Produktansvar <http://se.lappgroup.com>

Du kan hitta den aktuella tekniska data i motsvarande datablad.

PN 0456 / 02_03_16

EPIC® SIGNAL M23 A1

