

EPIC® SIGNAL M17 A1

Cirkulära kontaktdon för servomotorer och strömförsörjning

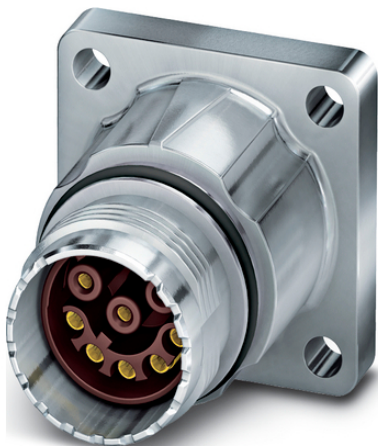
EPIC® M17 SIGNAL panel mount base

Info

Kontakter för skärmade data- och signalkablar

Kontakterna måste beställas separat

Tillverkad i Tyskland



Maskin- och anläggningkonstruktion



Mekanisk resistens



Optimal dragavlastning



Utrymmeskrav



Störningssignaler



Vattentät

Fördelar

Kompakt konstruktion: Tar lite plats

EMC-skydd

Användningsområden

Feedback-/signalkablar

Tekniska data

Klassificering ETIM 5:

ETIM 5.0 Class-ID: EC002635

ETIM 5.0 Klassificering: Cirkulära kontakter (industriella kontakter)

Senaste uppdatering (22.07.2024)

©2024 Lapp Group - all rights reserved.

Produktansvar <http://se.lappgroup.com>

Du kan hitta den aktuella tekniska data i motsvarande datablad.

PN 0456 / 02_03.16

EPIC® SIGNAL M17 A1

Klassificering ETIM 6:	ETIM 6.0 Class-ID: EC002635 ETIM 6.0 Class-beskrivning: Rund stickkontakt (industriell stickkontakt)
Märkspänning (V):	IEC: 48 V AC, 74 V DC
Stötspänning:	1,5 kV
Märkström:	3,6 A
Miljöklass:	3
Poltal:	Guldpläterad mässing
Antal poler:	Kontakter: 8 (1 mm), 17 (0,6 mm)
Anslutningsmetoder:	Krimpanslutning: 0,06 - 0,56 mm ² (0,6 mm kontakter) Krimpanslutning: 0,06 - 1,0 mm ² (1 mm kontakter)
Material:	Kåpa: nickelpläterat zinkgjutgods, nickelpläterad mässing Insats: PA, Packning: FPM
Skyddsklass:	IP 67
Antal matningar:	100
Temperaturområde:	-40 °C till +125 °C

Observera

Fotografierna och ritningar/grafik är inte i skala och motsvarar inte detaljerade bilder av respektive produkt.

Priser som visas i artikeltabeller innan du loggar in är bruttopriser, exklusive koppartillägg för kabel. Ditt nettopris visas i kassan efter inloggning. Detaljerad information om det totala priset inklusive fraktkostnad samt eventuella tillägg och avgifter visas i kassan under Prisinformation.

EPIC® SIGNAL M17 A1

Art nr	Artikelbeskrivning	Montage	Insatskonfiguration	Förpackningsenhet
M17 A1 chassidon med fyrkantsfläns för front montage				
44423110	EPIC® M17 hona	Ø 2,7 mm (4x)	8	5
44423108	EPIC® M17 hane	Ø 2,7 mm (4x)	8	5
44423111	EPIC® M17 hona	Ø 2,7 mm (4x)	17	5
44423109	EPIC® M17 hane	Ø 2,7 mm (4x)	17	5

Senaste uppdatering (22.07.2024)

©2024 Lapp Group - all rights reserved.

Produktansvar <http://se.lappgroup.com>

Du kan hitta den aktuella tekniska data i motsvarande datablad.

PN 0456 / 02_03_16