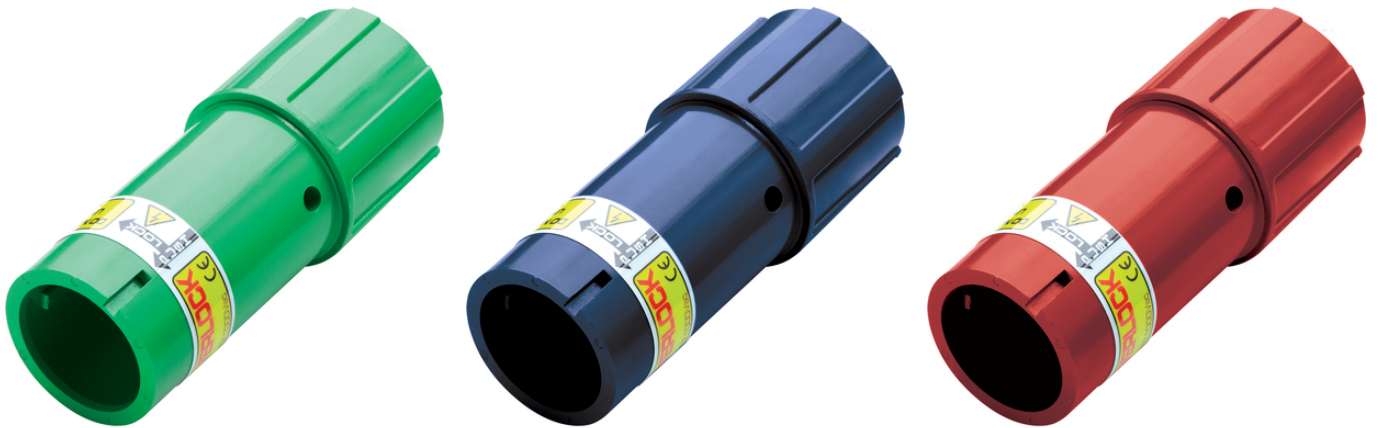


## EPIC® POWERLOCK D6 S

En-poligt cirkulärt kontaktdon för mobila kraftstationer, elmotorer och generatorer

EPIC®POWERLOCK kabelkontaktkälla 400A för skruvanslutning upp till 120mm<sup>2</sup>



Vattentät



Tillförlitlighet



Robust



Optimal dragavlastning



Brett kabelomfång

### Fördelar

Resistent mot mekanisk påverkan i tuffa miljöförhållanden  
Stickkontakter i harmoniserade färger enligt EU-norm  
Varje färg har en unik kodning för att förhindra felaktig inkoppling

### Användningsområden

Lämplig för anläggningar för förnyelsebar energi, exempelvis vindkraftverk  
För mobila och stationära kraftstationer  
För anslutning av motorer, transformatorer och generatorer  
Ljus- och ljudteknik

### Produktegenskaper

Rakt kabeldon med M40-gänga  
SKINTOP® ST-M 40 eller STR-M 40 beställs separat  
Kontaktelementet fixeras med tillhörande låssprint, sprinten kan bara användas en gång.

Senaste uppdatering (22.07.2019)

©2019 Lapp Group - all rights reserved.

Produktansvar <http://se.lappgroup.com>

Du kan hitta den aktuella tekniska data i motsvarande datablad.

PN 0456 / 02\_03.16

## EPIC® POWERLOCK D6 S

Kontaktidon utan kontakter, kontaktelement beställs separat

### Tekniska data

Klassificering ETIM 5:	ETIM 5.0 Class-ID: EC000437 ETIM 5.0 Klassificering: Kåpor för industriella kontaktidon
Klassificering ETIM 6:	ETIM 6.0 Class-ID: EC000437 ETIM 6.0 Class-beskrivning: Kåpa för industriellt kontaktidon
Märkspänning (V):	1000 V
Stötspänning:	8 kV
Märkström:	Skruv max 400 A
Pollution degree:	3
Poltal:	Skruvanslutning: silverpläterad mässing
Antal poler:	1
Anslutningsmetoder:	Skruvanslutning: 50–120 mm <sup>2</sup>
Material:	Material kontaktidon: PBT Låssprint: PA
Skyddsklass:	IP 67 (max, beroende på val av förskruvning) IP 20 (omatat utförande)
Antal matningar:	500
Standarder/Godkännanden:	VDE Reg. No. D42
Temperaturområde:	-25°C upp till +125°C

### Observera

Fotografierna och ritningar/grafik är inte i skala och motsvarar inte detaljerade bilder av respektive produkt.

Priser som visas i artikeltabeller innan du loggar in är bruttopriser. Exklusive koppartillägg för kabel. Ditt nettopris visas först efter inloggning i Kassan.

Detaljerad information om det totala priset inkl. fraktkostnad samt eventuella tillägg och avgifter visas först i Kassan i steget Prisinformation.

**EPIC® POWERLOCK D6 S**

Art nr	Produktbeskrivning	M	Insatskonfiguration	Antal / förp.
44420267	POWERLOCK D6 PE/GN	40	PE, grön	1
44420268	POWERLOCK D6 N/BL	40	N, blå	1
44420269	POWERLOCK D6 L1/BN	40	L1, brun	1
44420270	POWERLOCK D6 L2/BK	40	L2, svart	1
44420271	POWERLOCK D6 L3/GY	40	L3, grå	1
För likström i kombination med L2/svart				
44420305	POWERLOCK D6 L1/RD	40	L1, röd	1

Senaste uppdatering (22.07.2019)

©2019 Lapp Group - all rights reserved.

Produktsvar <http://se.lappgroup.com>Du kan hitta den aktuella tekniska data i motsvarande datablad.  
PN 0456 / 02\_03.16

## EPIC® POWERLOCK D6 S

