

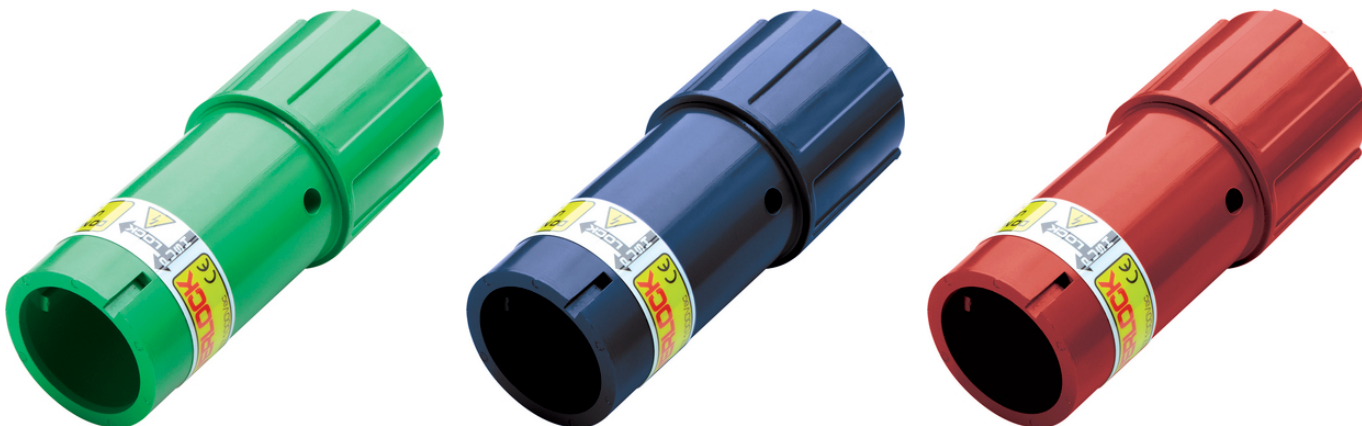
## EPIC® POWERLOCK D6 C

En-poligt cirkulärt kontaktdon för mobila kraftstationer, elmotorer och generatorer

EPIC®POWERLOCK kabelkontaktkälla 660A för krimpanslutning upp till 240mm<sup>2</sup>

### Info

Made in Europe



Brett kabelomfång



Optimal dragavlastning



Robust



Tillförlitlighet



Vattentät

### Fördelar

Resistent mot mekanisk påverkan i tuffa miljöförhållanden

Stickkontakter i harmoniserade färger enligt EU-norm

Varje färg har en unik kodning för att förhindra felaktig inkoppling

### Användningsområden

Lämplig för anläggningar för förnyelsebar energi, exempelvis vindkraftverk

För mobila och stationära kraftstationer

För anslutning av motorer, transformatorer och generatorer

Ljus- och ljudteknik

Senaste uppdatering (31.07.2024)

©2024 Lapp Group - all rights reserved.

Produktansvar <http://se.lappgroup.com>

Du kan hitta den aktuella tekniska data i motsvarande datablad.

PN 0456 / 02\_03.16

## EPIC® POWERLOCK D6 C

### Produktegenskaper

Rakt kabeldon med M40-gänga

SKINTOP® ST-M 40 eller STR-M 40 beställes separat

Kontaktelementet fixeras med tillhörande låssprint, sprinten kan bara användas en gång.

Kontaktidon utan kontakter, kontaktelement beställes separat

### Tekniska data

Klassificering ETIM 5:	ETIM 5.0 Class-ID: EC000437 ETIM 5.0 Klassificering: Kåpor för industriella kontaktidon
Klassificering ETIM 6:	ETIM 6.0 Class-ID: EC000437 ETIM 6.0 Class-beskrivning: Kåpa för industriellt kontaktidon
Märkspänning (V):	1000 V
Stötspänning:	8 kV
Märkström:	Max krimp 660 A
Miljöklass:	3
Poltal:	Krimpanslutning: koppar, silverpläterad
Antal poler:	1
Anslutningsmetoder:	Krimpanslutning: 35 - 240 mm <sup>2</sup>
Material:	Material kontaktidon: PBT Låssprint: PA
Skyddsklass:	IP 67 (max, beroende på val av förskruvning) IP 20 (omatat utförande)
Antal matningar:	500
Standarder/Godkännanden:	VDE Reg. No. D42
Temperaturområde:	-25 °C upp till +125 °C

### Observera

Fotografierna och ritningar/grafik är inte i skala och motsvarar inte detaljerade bilder av respektive produkt.

Priser som visas i artikeltabeller innan du loggar in är bruttopriser, exklusive koppartillägg för kabel. Ditt nettopris visas i kassan efter inloggning. Detaljerad information om det totala priset inklusive fraktkostnad samt eventuella tillägg och avgifter visas i kassan under Prisinformation.

**EPIC® POWERLOCK D6 C**

Art nr	Artikelbeskrivning	M	Insatskonfiguration	Förpackningsenhet
44420216	POWERLOCK D6 PE/GN	40	PE, grön	1
44420217	POWERLOCK D6 N/BL	40	N, blå	1
44420218	POWERLOCK D6 L1/BN	40	L1, brun	1
44420219	POWERLOCK D6 L2/BK	40	L2, svart	1
44420220	POWERLOCK D6 L3/GY	40	L3, grå	1
För likström i kombination med L2/svart				
44420319	POWERLOCK D6 L1/RD	40	L1, röd	1

Senaste uppdatering (31.07.2024)

©2024 Lapp Group - all rights reserved.

Produktansvar <http://se.lappgroup.com>

Du kan hitta den aktuella tekniska data i motsvarande datablad.

PN 0456 / 02\_03\_16

## EPIC® POWERLOCK D6 C



Senaste uppdatering (31.07.2024)

©2024 Lapp Group - all rights reserved.

Produktansvar <http://se.lappgroup.com>

Du kan hitta den aktuella tekniska data i motsvarande datablad.

PN 0456 / 02\_03.16

## EPIC® POWERLOCK D6 C

