

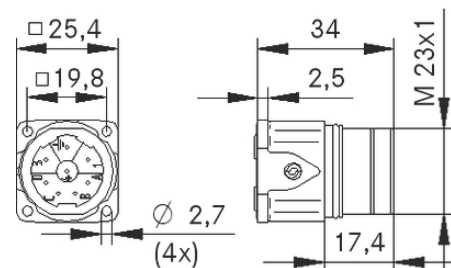
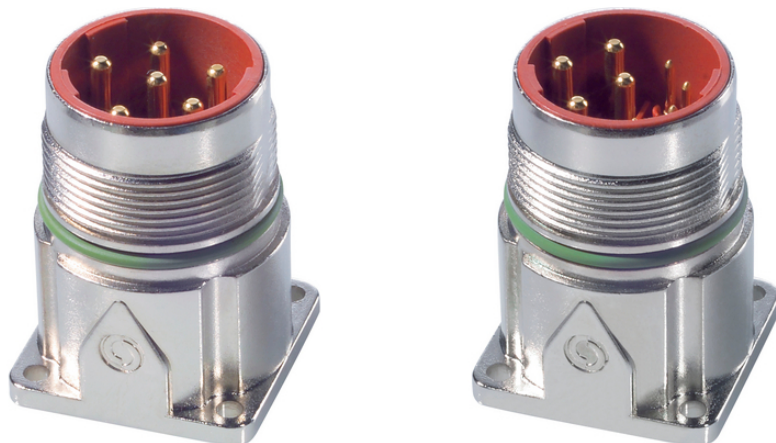
EPIC® POWER LS1 A1

Cirkulära kontaktdon för servomotorer och strömförsörjning

EPIC® LS1 Power connector panel base for front wall assembly

Info

Tillverkad i Tyskland



Maskin- och anläggningkonstruktion



Vindkraft



God kemisk resistens



Korrosionsbeständig



Maximalt skydd mot vibrationer



Mekanisk resistens



Monteringstid



Utrymmeskrav



Robust

Senaste uppdatering (07.08.2024)

©2024 Lapp Group - all rights reserved.

Produktansvar <http://se.lappgroup.com>

Du kan hitta den aktuella tekniska data i motsvarande datablad.

PN 0456 / 02_03.16

EPIC® POWER LS1 A1



Störningssignaler



Vattentät



Variation av godkännanden och certifikat

Fördelar

Hög ström/spänning på liten yta, perfekt lösning för exempelvis elmotorer

EMC-optimerad

Säker att använda i fältinstallationer tack vare hög skyddsklass

Användningsområden

Anläggningsteknik

Servomotorer och servokablage

Tekniska data

Klassificering ETIM 5:	ETIM 5.0 Class-ID: EC002635 ETIM 5.0 Klassificering: Cirkulära kontakter (industriella kontakter)
Klassificering ETIM 6:	ETIM 6.0 Class-ID: EC002635 ETIM 6.0 Class-beskrivning: Rund stickkontakt (industriell stickkontakt)
Märkspänning (V):	630 V (2 mm kontakter) 250 V (1 mm kontakter)
Stötspänning:	6 kV (2 mm kontakter) 4 kV (1 mm kontakter)
Märkström:	26A/3 + jord + 4, 25A/5 + jord (2 mm kontakter) 7 A (1 mm kontakter)
Miljöklass:	3
Kontaktmotstånd:	< 4 mOhm
Poltal:	Guldpläterad mässing
Antal poler:	3+PE+4(2mm/1mm) 5+PE(2mm)
Anslutningsmetoder:	Krimanslutning: 0,5 - 2,5 mm ² (2 mm kontakter) Krimanslutning: 0,14 - 1,0 mm ² (1 mm kontakter)
Material:	Kåpa: nickelpläterat zinkgjutgods, nickelpläterad mässing Insats: PA, Packning: FPM
Skyddsklass:	IP68 (10h/1m)
Antal matningar:	500
Standarder/Godkännanden:	Godkänd enligt VDE-REG nr. B25 UL File Number: E249137
Temperaturområde:	-25°C upp till +125°C

Senaste uppdatering (07.08.2024)

©2024 Lapp Group - all rights reserved.

Produktansvar <http://se.lappgroup.com>

Du kan hitta den aktuella tekniska data i motsvarande datablad.

PN 0456 / 02_03.16

EPIC® POWER LS1 A1

Observera

Fotografierna och ritningar/grafik är inte i skala och motsvarar inte detaljerade bilder av respektive produkt. Priser som visas i artikeltabeller innan du loggar in är bruttopriser, exklusive koppartillägg för kabel. Ditt nettopris visas i kassan efter inloggning. Detaljerad information om det totala priset inklusive fraktkostnad samt eventuella tillägg och avgifter visas i kassan under Prisinformation.

EPIC® POWER LS1 A1

Art nr	Artikelbeskrivning	Kontaktelement inkluderade	Klämområde (mm)	Montage	Insatskonfiguration	Förpackningsenhet
LS1 A1, chassidon med fyrkantsfläns, 5+PE, för frontmontage, hane						
76003000	LS1 A1	6	-	Ø 2,7 mm (4x)	5+PE	5
76003510	LS1 A1	-	-	Ø 2,7 mm (4x)	5+PE	20
LS1 A1, chassidon med fyrkantsfläns, 3+PE+4 för frontmontage, hane						
76004000	LS1 A1	8	-	Ø 2,7 mm (4x)	3+PE+4	5
76004510	LS1 A1	-	-	Ø 2,7 mm (4x)	3+PE+4	20

Senaste uppdatering (07.08.2024)

©2024 Lapp Group - all rights reserved.

Produktansvar <http://se.lappgroup.com>Du kan hitta den aktuella tekniska data i motsvarande datablad.
PN 0456 / 02_03_16