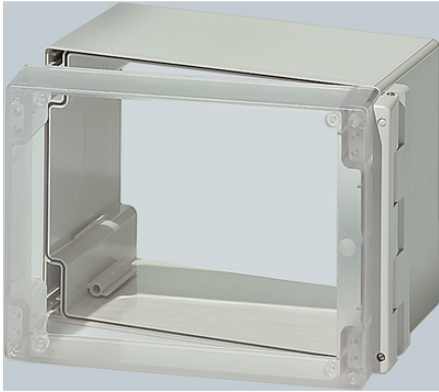


Tillbehör CombiCard - Gångjärn SC 1230

Gångjärn som används mellan ryggdel och mellansektion för enkel åtkomst vid servicearbeten. Öppningsvinkel ca 135°. Beställ direkt i vår webshop!



Fördelar

Ett gångjärn som används mellan frontdel och mellansektion för enkel åtkomst vid servicearbeten
Öppningsvinkel ca 135°

Övrigt

Bearbetning av kapslingen för att använda gångjärn krävs
OBS! kan inte användas med mellansektion för panelmontering BC...NG

Observera

Priser som visas i artikeltabeller innan du loggar in är bruttopriser. Exklusive koppartillägg för kabel. Ditt nettopris visas först efter inloggning i Kassan.

Detaljerad information om det totala priset inkl. fraktkostnad samt eventuella tillägg och avgifter visas först i Kassan i steget Prisinformation.

Tillbehör CombiCard - Gångjärn SC 1230

| Art nr | Benämning | Beskrivning |
|----------|-----------|-------------|
| 83650582 | SC 1230 | Gångjärn |

Senaste uppdatering (1.03.2021)

©2021 Lapp Group - all rights reserved.

Produktansvar <http://se.lappgroup.com>

Du kan hitta den aktuella tekniska data i motsvarande datablad.

PN 0456 / 02_03.16