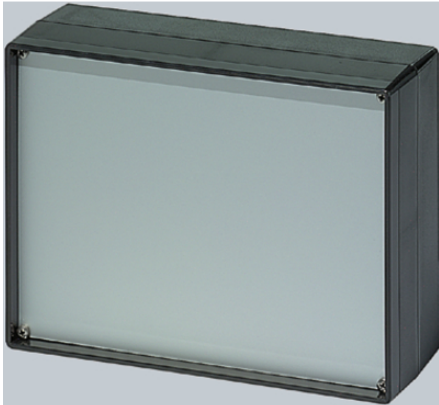


Tillbehör CombiCard - Frontpanel FP...AA monterad på utsidan

CombiCard

Frontpaneler i anodiserad aluminium för utvändigt montage i frontram. Panelen är försedd med 4 st skruvhål för enkelt montage. Beställ direkt i vår webshop!



Fördelar

Frontpaneler i anodiserad aluminium FP...AA för utvändigt montage i frontram FO...
Panelen är försedd med 4st skruvhål och monteras enkelt i frontram FO...
Skyddsklass IP40

Övrigt

Tillgänglig på förfrågan

Leveransomfattning

Frontpanel och monteringsmaterial

Observera

Priser som visas i artikeltabeller innan du loggar in är bruttopriser. Exklusive koppartillägg för kabel. Ditt nettopris visas först efter inloggning i Kassan.

Detaljerad information om det totala priset inkl. fraktkostnad samt eventuella tillägg och avgifter visas först i Kassan i steget Prisinformation.

Tillbehör CombiCard - Frontpanel FP...AA monterad på utsidan

Art nr	Benämning	Beskrivning
83650361	FP 1000 AA	Frontplåt (utsida)
83650371	FP 2000 AA	Frontplåt (utsida)
83650381	FP 3000 AA	Frontplåt (utsida)

Senaste uppdatering (24.06.2019)

©2019 Lapp Group - all rights reserved.

Produktsvar <http://se.lappgroup.com>

Du kan hitta den aktuella tekniska data i motsvarande datablad.

PN 0456 / 02_03.16