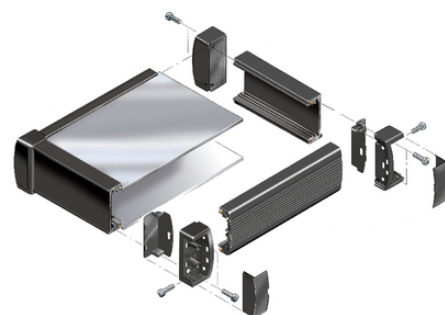


Aluplan AP 5 - Robust elektronikkapsling av aluminium

Elegant modern design

Elegant och mycket robust kapsling speciellt lämplig för montering av kretskort, display och elektronik i tuff industrimiljö. Beställ direkt i vår webshop!



Vattentät



Vridtålig



Temperaturbeständig



Störningssignaler



Robust



Oljeresistent



Korrosionsbeständig



Värmebeständig



Maskin- och anläggningkonstruktion



e-Mobility



Kompletterande automationskomponenter från Lapp



Lämplig för användning utomhus

Senaste uppdatering (24.06.2019)

©2019 Lapp Group - all rights reserved.

Produktansvar <http://se.lappgroup.com>

Du kan hitta den aktuella tekniska data i motsvarande datablad.

PN 0456 / 02_03.16

Aluplan AP 5 - Robust elektronikkapsling av aluminium



Köldbändig

Fördelar

Elegant kapsling som är speciell lämplig för montering av kretskort, display och elektronik i tuff industrimiljö
Perfekt i applikationer med stor manöver- eller displayyta
Mycket robust och vridstiv
Goda EMC-egenskaper
Skapa din egen unika design med overlay eller membran

Användningsområden

Elektronikkapsling som klarar tuff industrimiljö
Handkapsling (ställbart handtag som tillbehör)
Bordskapsling
Väggkapsling
Displaykapsling

Produktegenskaper

Aluplan finns i två höjder "Aluplan" med höjd 52 mm och "Aluplan 100" med höjd 96 mm
16 st standard storlekar, kan på förfrågan levereras i valfri längd och bredd
På insidan av sidoprofilen finns ett antal styrspår för enkelt montage av kretskort och möjlighet att använda mutterlist
På frontprofil och panel finns försänkta ytor där membran eller overlay kan monteras skyddat

Design/Utförande

Kapslingen är uppbyggd av en ram av strängpressade aluminiumprofiler, pressgjutna aluminiumhörn och frontpaneler
Frontpanelen i anodiserad aluminium, kan levereras i andra material
För väggmontage finns olika väggfästen som tillbehör
På förfrågan kan kapslingen uppgraderas med ytterligare EMC-skydd

Övrigt

För en komplett kapsling köps 1 st profilsats och 2 st frontpaneler
Med profilsats medföljer hörn, täcklock, skruvar, packningar och gummifötter

Tekniska data

| | |
|--------------|---|
| Färg: | Profil: svart, pulverlackerad med fin ytstruktur (andra färger på förfrågan) Hörn: svart |
| Material: | Profil: strängpressad aluminium Al Mg Si 0,5. Frontpanel: Anodiserad aluminium Al Mg 3 Hörn: pressgjuten aluminium ZnAl 4 Cu 1. Skruvtäcklock till hörn: Polyamid 6 GK 15 |
| Skyddsklass: | IP65 (för storlekar upp till 1000x1000 mm) |

Observera

Priser som visas i artikeltabeller innan du loggar in är bruttopriser. Exklusive koppartillägg för kabel. Ditt nettopris visas först efter inloggning i Kassan.
Detaljerad information om det totala priset inkl. fraktkostnad samt eventuella tillägg och avgifter visas först i Kassan i steget Prisinformation.

Aluplan AP 5 - Robust elektronikkapsling av aluminium

| Art nr | Benämning | Beskrivning | Passar till | B (mm) | L (mm) | H (mm) |
|--|--------------|-------------|-------------|--------|--------|--------|
| Profilsats AP ... med hörn täcklock, skruvar och packningar. | | | | | | |
| 83656601 | AP 51010 | - | - | 143 | 145 | 52 |
| 83656602 | AP 51015 | - | - | 143 | 195 | 52 |
| 83656603 | AP 51020 | - | - | 143 | 245 | 52 |
| 83656604 | AP 51025 | - | - | 143 | 295 | 52 |
| 83656605 | AP 51510 | - | - | 193 | 145 | 52 |
| 83656606 | AP 51515 | - | - | 193 | 195 | 52 |
| 83656607 | AP 51520 | - | - | 193 | 245 | 52 |
| 83656608 | AP 51525 | - | - | 193 | 295 | 52 |
| 83656609 | AP 52010 | - | - | 243 | 145 | 52 |
| 83656610 | AP 52015 | - | - | 243 | 195 | 52 |
| 83656611 | AP 52020 | - | - | 243 | 245 | 52 |
| 83656612 | AP 52025 | - | - | 243 | 295 | 52 |
| 83656613 | AP 52510 | - | - | 293 | 145 | 52 |
| 83656614 | AP 52515 | - | - | 293 | 195 | 52 |
| 83656615 | AP 52520 | - | - | 293 | 245 | 52 |
| 83656616 | AP 52525 | - | - | 293 | 295 | 52 |
| Frontpaneler AP&FA3 (OBS! det går åt 2 st per kapsling) | | | | | | |
| 83656621 | AP 01010 FA3 | - | AP 51010 | 111,8 | 111,8 | 3 |
| 83656622 | AP 01015 FA3 | - | AP 51015 | 111,8 | 161,8 | 3 |
| 83656623 | AP 01020 FA3 | - | AP 51020 | 111,8 | 211,8 | 3 |
| 83656624 | AP 01025 FA3 | - | AP 51025 | 111,8 | 261,8 | 3 |
| 83656625 | AP 01510 FA3 | - | AP 51510 | 161,8 | 111,8 | 3 |
| 83656626 | AP 01515 FA3 | - | AP 51515 | 161,8 | 161,8 | 3 |
| 83656627 | AP 01520 FA3 | - | AP 51520 | 161,8 | 211,8 | 3 |
| 83656628 | AP 01525 FA3 | - | AP 51525 | 161,8 | 261,8 | 3 |
| 83656629 | AP 02010 FA3 | - | AP 52010 | 211,8 | 111,8 | 3 |
| 83656630 | AP 02015 FA3 | - | AP 52015 | 211,8 | 161,8 | 3 |
| 83656631 | AP 02020 FA3 | - | AP 52020 | 211,8 | 211,8 | 3 |
| 83656632 | AP 02025 FA3 | - | AP 52025 | 211,8 | 261,8 | 3 |
| 83656633 | AP 02510 FA3 | - | AP 52510 | 261,8 | 111,8 | 3 |
| 83656634 | AP 02515 FA3 | - | AP 52515 | 261,8 | 161,8 | 3 |
| 83656635 | AP 02520 FA3 | - | AP 52520 | 261,8 | 211,8 | 3 |
| 83656636 | AP 02525 FA3 | - | AP 52525 | 261,8 | 261,8 | 3 |
| Tillbehör | | | | | | |

Senaste uppdatering (24.06.2019)

©2019 Lapp Group - all rights reserved.

 Produktansvar <http://se.lappgroup.com>

Du kan hitta den aktuella tekniska data i motsvarande datablad.

PN 0456 / 02_03.16

Aluplan AP 5 - Robust elektronikkapsling av aluminium

| Art nr | Benämning | Beskrivning | Passar till | B (mm) | L (mm) | H (mm) |
|----------|-----------------------------|--|-------------|--------|--------|--------|
| 83656641 | AP 10 HS ställbart handtag | - | AP 510.. | - | - | - |
| 83656642 | AP 15 HS ställbart handtag | - | AP 515.. | - | - | - |
| 83656643 | AP 20 HS ställbart handtag | - | AP 520.. | - | - | - |
| 83656640 | AP 25 HS ställbart handtag | - | AP 525.. | - | - | - |
| 83656647 | AP 50000 WL väggfäste, sats | - | Samtliga | - | - | - |
| 83650415 | AB 1230 | 1 set med 2 st ställbara och 2 st fasta fötter, inkl 4 st plåtskruvar B3,5x9,5 | - | - | - | - |

Senaste uppdatering (24.06.2019)

©2019 Lapp Group - all rights reserved.

Produktansvar <http://se.lappgroup.com>

Du kan hitta den aktuella tekniska data i motsvarande datablad.

PN 0456 / 02_03.16

Aluplan AP 5 - Robust elektronikkapsling av aluminium

