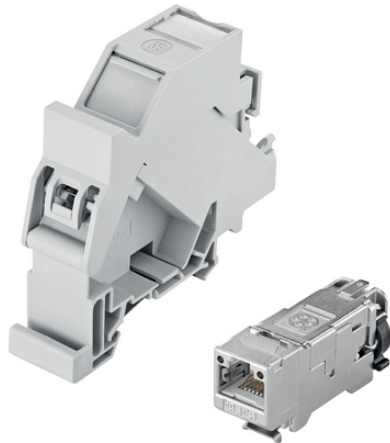


EPIC® DATA HS RJ45F Cat.6A

DIN-skeneadapter med RJ45-koppling

DIN-skeneadaptern är lämplig för användning inom industrin. Den säkerställer en integrerad dragavlastning för kablar med en yttre diameter på 9 mm.



Kompletterande automationskomponenter från Lapp



Maskin- och anläggningkonstruktion



Utrymmeskrav



Störningssignaler

Produktegenskaper

Plastkåpa inklusive RJ45-koppling

Lämplig för användning i industriapplikationer

Färg: Ljusgrå (RAL 7035)

Lämplig för flertrådiga ledare med AWG27/7 -22/7 och för solida ledare med AWG26/1- 22/1

Standarder/Godkännanden

RJ45 enligt IEC 60603-7-51

Tekniska data

Klassificering ETIM 5:

ETIM 5.0 Klass-ID: EC001121

ETIM 5.0 Klassificering: Modularkontakt

Klassificering ETIM 6:

ETIM 6.0 Class-ID: EC001121

ETIM 6.0 Class-beskrivning: Modulär stickkontakt

Skyddsklass:

IP 20

Omgivningstemperatur (drift):

-40 °C till +70 °C

Senaste uppdatering (01.06.2024)

©2024 Lapp Group - all rights reserved.

Produktansvar <http://se.lappgroup.com>

Du kan hitta den aktuella tekniska data i motsvarande datablad.

PN 0456 / 02_03.16

EPIC® DATA HS RJ45F Cat.6A

Observera

Fotografierna och ritningar/grafik är inte i skala och motsvarar inte detaljerade bilder av respektive produkt. Priser som visas i artikeltabeller innan du loggar in är bruttopriser, exklusive koppartillägg för kabel. Ditt nettopris visas i kassan efter inloggning. Detaljerad information om det totala priset inklusive fraktkostnad samt eventuella tillägg och avgifter visas i kassan under Prisinformation.

EPIC® DATA HS RJ45F Cat.6A

Art nr	Benämning
DIN-skeneadapter med RJ45-koppling enligt T568A (art nr 21700611)	
21700613	EPIC DATA HS RJ45 F 10G A
DIN-skeneadapter med RJ45-koppling enligt T568B (art nr 21700612)	
21700614	EPIC DATA HS RJ45 F 10G B

Senaste uppdatering (01.06.2024)

©2024 Lapp Group - all rights reserved.

Produktansvar <http://se.lappgroup.com>

Du kan hitta den aktuella tekniska data i motsvarande datablad.

PN 0456 / 02_03_16