

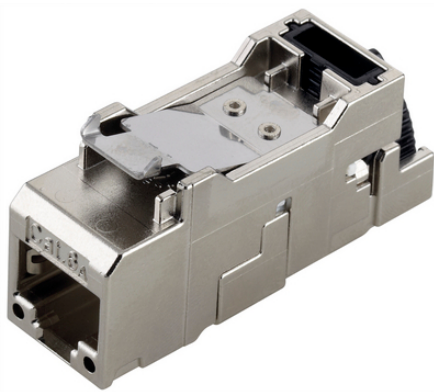
EPIC® DATA RJ45F Cat.6A

RJ45-koppling

Den kompletta RJ45-modulen är enligt IEC 60603-7-51 lämplig för 10 GB Industrial Ethernet. Tillverkad i zinkgjutgods.

Info

Cat 6A, enligt ISO/IEC 11801
installation utan verktyg



Kompletterande automationskomponenter från Lapp



Maskin- och anläggningkonstruktion



Störningssignaler

Produktegenskaper

RJ45 enligt IEC 60603-7-51

Lämplig för 10 Gbit/s Ethernet

Kabelkåpa: zinkgjutgods, grå

Lämplig för flertrådiga ledare med AWG27/7 -22/7 och för solida ledare med AWG26/1- 22/1

Lämplig för användning i industriapplikationer

tillhandahålls med färgkod T568A eller T568B för kablar med 4 eller 8 ledare

Standarder/Godkännanden

Cat 6A, enligt ISO/IEC 11801

RJ45 enligt IEC 60603-7-51

UL-listad (E-File E353543)

Tekniska data

Klassificering ETIM 5:

ETIM 5.0 Klass-ID: EC001121

ETIM 5.0 Klassificering: Modularkontakt

Klassificering ETIM 6:

ETIM 6.0 Class-ID: EC001121

Senaste uppdatering (16.05.2024)

©2024 Lapp Group - all rights reserved.

Produktansvar <http://se.lappgroup.com>

Du kan hitta den aktuella tekniska data i motsvarande datablad.

PN 0456 / 02_03.16

EPIC® DATA RJ45F Cat.6A

Skyddsklass:	ETIM 6.0 Class-beskrivning: Modulär stickkontakt IP 20
Omgivningstemperatur (drift):	-40°C till +70°C

Observera

Fotografierna och ritningar/grafik är inte i skala och motsvarar inte detaljerade bilder av respektive produkt. Priser som visas i artikeltabeller innan du loggar in är bruttopriser, exklusive koppartillägg för kabel. Ditt nettopris visas i kassan efter inloggning. Detaljerad information om det totala priset inklusive fraktkostnad samt eventuella tillägg och avgifter visas i kassan under Prisinformation.

EPIC® DATA RJ45F Cat.6A

Art nr	Benämning	Min ytterdiameter (mm)	Max ytterdiameter (mm)	Max ledardiameter inklusive isolering
RJ45-koppling enligt schemat T568A				
21700611	ED-IE-AX-RJ45F-6A-A-FC	5	9	1,6
RJ45-koppling enligt schemat T568B				
21700612	ED-IE-AX-RJ45F-6A-B-FC	5	9	1,6

Senaste uppdatering (16.05.2024)

©2024 Lapp Group - all rights reserved.

Produktansvar <http://se.lappgroup.com>Du kan hitta den aktuella tekniska data i motsvarande datablad.
PN 0456 / 02_03_16